

Matrícula Eletrónica - Aplicação Java

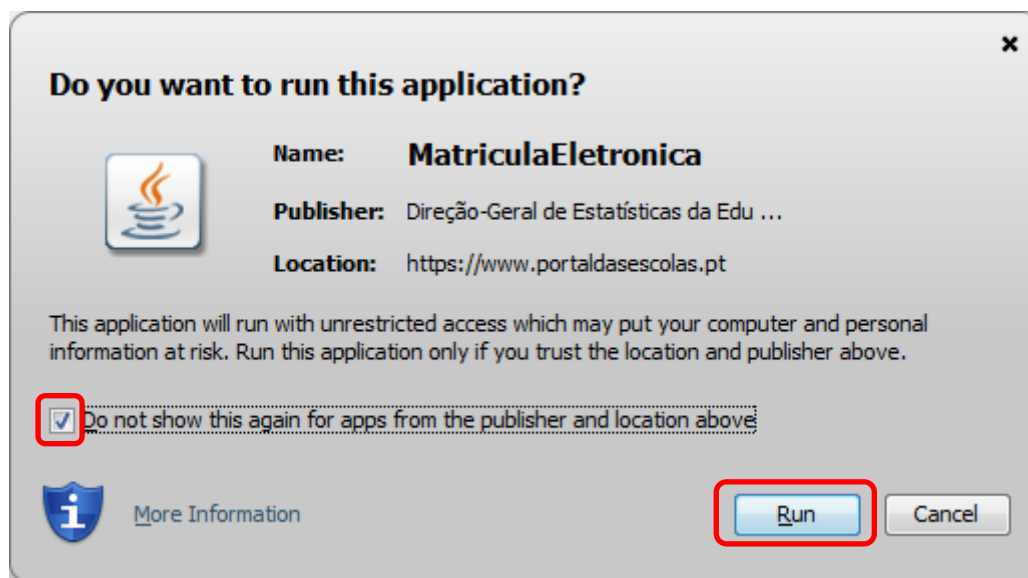
A plataforma da Matrícula Eletrónica, disponível no Portal das Escolas, utiliza uma aplicação Java para efetuar a leitura de dados do Cartão de Cidadão do encarregado de educação e do aluno, carregamento da fotografia do aluno e anexar documentos ao pedido de matrícula.

Os *Browsers* atuais têm vindo a descontinuar o suporte às aplicações Java. Não é possível efetuar registo de matrículas ou de renovações de matrícula quando se acede à plataforma usando os *Browsers* 'Google Chrome (versão 42 ou posterior), Opera (4.x ou posterior) e Mozilla Firefox 52 ou posterior.

Estas aplicações funcionam nos seguintes *Browsers* (em algumas plataformas podem não funcionar corretamente):

- Internet Explorer 11 ou anterior;
- Mozilla Firefox 51 ou anterior;
- Mozilla Firefox ESR 52 32-bit.

Quando se acede à plataforma da Matrícula Eletrónica, usando de um dos *Browsers* indicados, e se inicia um registo de uma matrícula ou de uma renovação de matrícula, surge um aviso (ver imagem a seguir) a pedir autorização para correr a aplicação Java. Este aviso identifica que a aplicação é da Matrícula Eletrónica, desenvolvida pela Direção-Geral de Estatísticas da Educação e Ciência e que está no endereço <https://www.portaldasescolas.pt>.

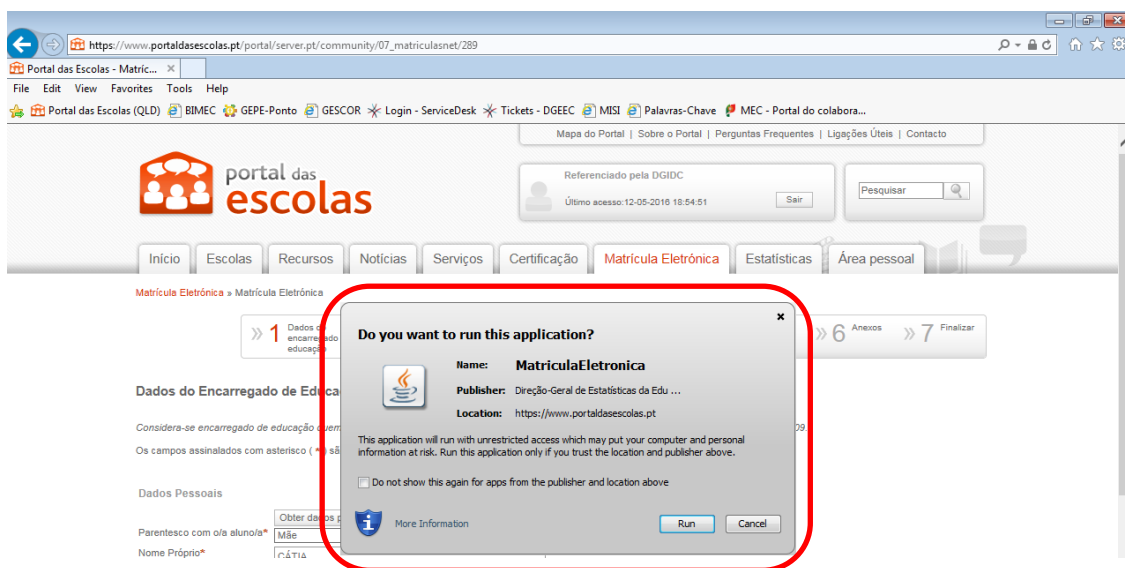


Para que a aplicação da Matrícula Eletrónica funcione sem problemas deve selecionar a opção 'Run'. Se não autorizar esta aplicação não conseguirá efetuar registos na aplicação da Matrícula Eletrónica.

Caso pretenda que este pedido de autorização não volte a surgir deve assinalar a opção 'Do not show this again for apps from the publisher and location above'.

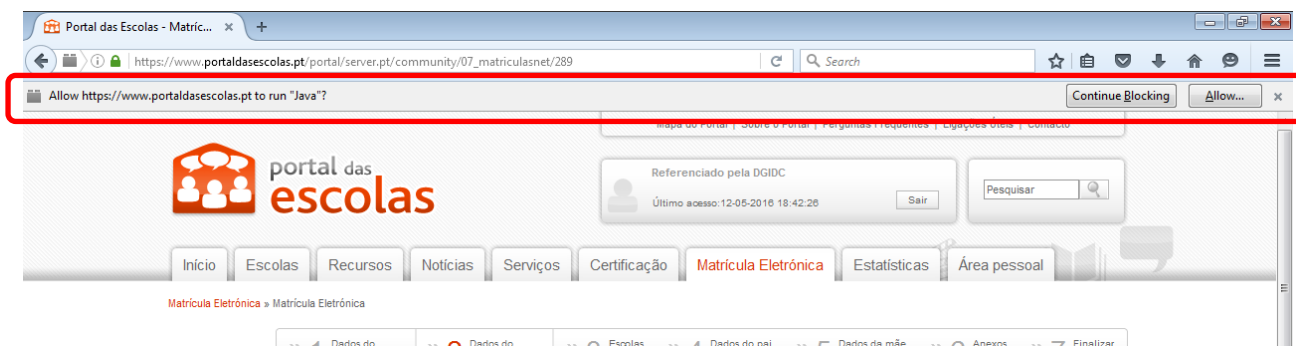
O pedido para autorizar esta aplicação surge de formas diferentes consoante o *Browser* que esteja a ser utilizado.

Internet Explorer: Aparece uma só vez o pedido de autorização.

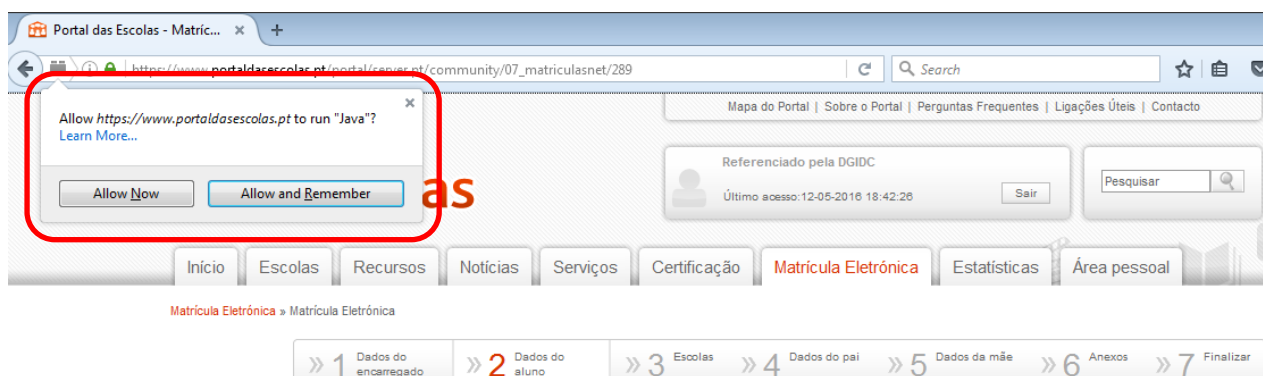


Mozilla Firefox: É preciso efetuar três autorizações sequenciais.

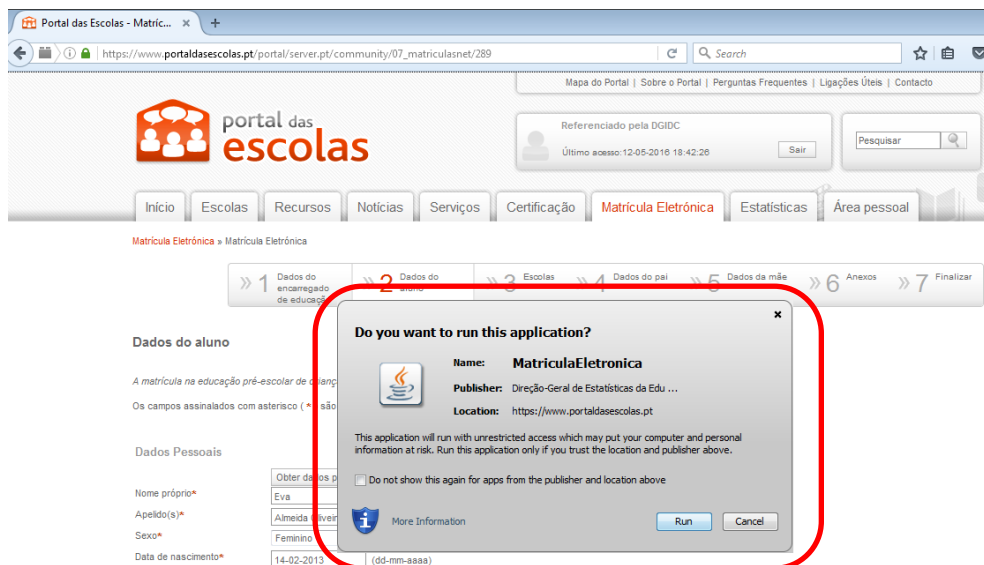
1. Aparece uma barra na parte superior a perguntar se permite que <https://www.portaldasescolas.pt> execute Java. Deve premir o botão 'Allow...'.
2. Aparece uma janela na parte superior a pedir novamente a mesma autorização, com a opção de permitir no momento (botão 'Allow Now') ou permitir e não voltar a perguntar (botão 'Allow and Remember').



2. Aparece uma janela na parte superior a pedir novamente a mesma autorização, com a opção de permitir no momento (botão 'Allow Now') ou permitir e não voltar a perguntar (botão 'Allow and Remember').



3. Aparece nova janela com a identificação completa da aplicação, onde deve premir o botão 'Run'.



JAVA - Verificar se tem a última versão instalada / atualizar.

Para verificar se tem a última versão do Java instalado, pode aceder à página do fornecedor de Java em https://www.java.com/pt_BR/download/installed.jsp.

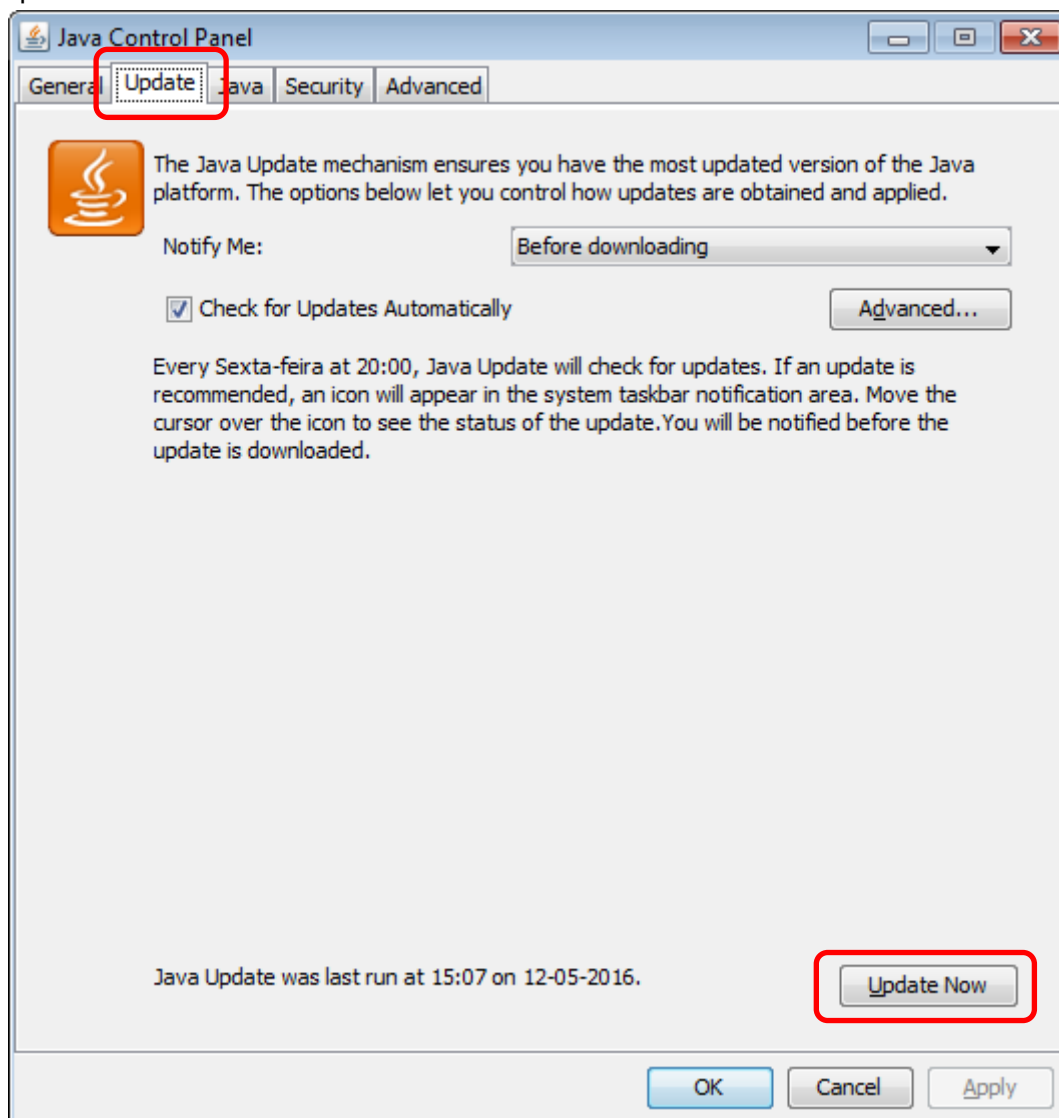
Desta forma consegue verificar se o Browser que está a usar suporta Java e, em caso afirmativo, se tem a versão do Java atualizado.

Pode também efetuar esta verificação através do Painel de Controlo do seu computador:

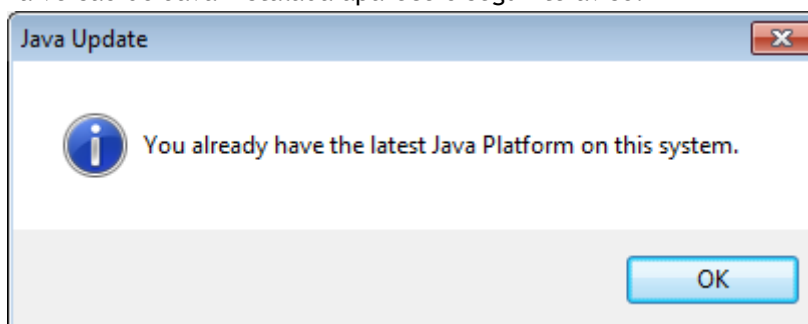
1. Aceder a 'Painel de Controlo'.
2. Aceder às configurações do Java.



3. Para atualizar o Java, dentro do Painel de controlo do Java, seleccionar o separador 'Update' e premir o botão 'Update Now'.



4. Caso já tenha a última versão do Java instalada aparece o seguinte aviso:



Verificar se o Java está ativo no Browser.

Se após a instalação /atualização do Java a aplicação não funciona nos Browsers que suportam Java, pode significar que o Java não está ativado no Browser.

Em https://java.com/pt_BR/download/help/enable_browser.xml encontra instruções passo a passo para ativar o Java em diversos Browsers.

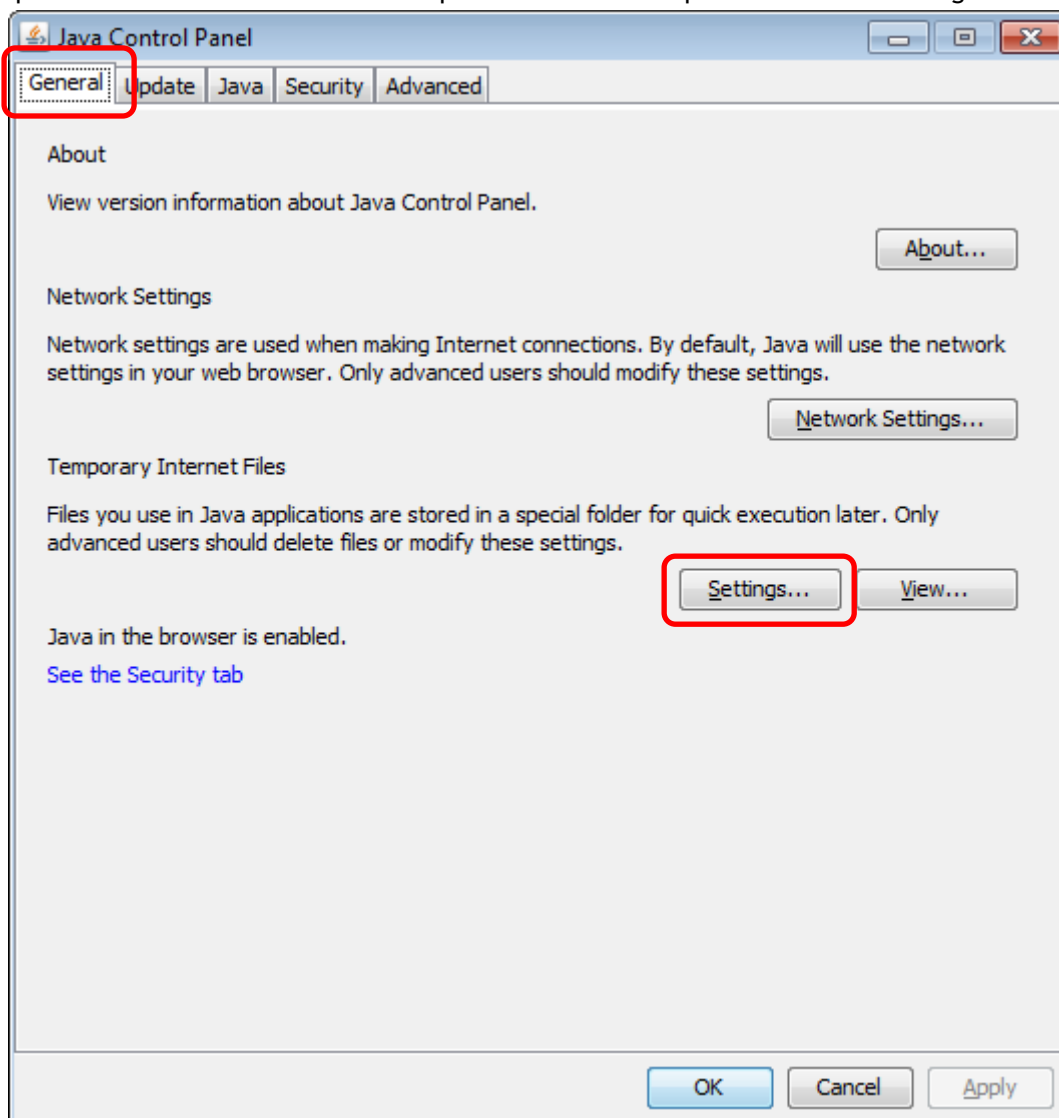
JAVA - Limpar cache

Caso tenha a última versão do Java instalada e esteja a usar um Browser que suporta aplicações Java, mas estas não estejam com o comportamento esperado (apresentam erros ou não funcionam), recomenda-se que proceda à limpeza da cache do Java.

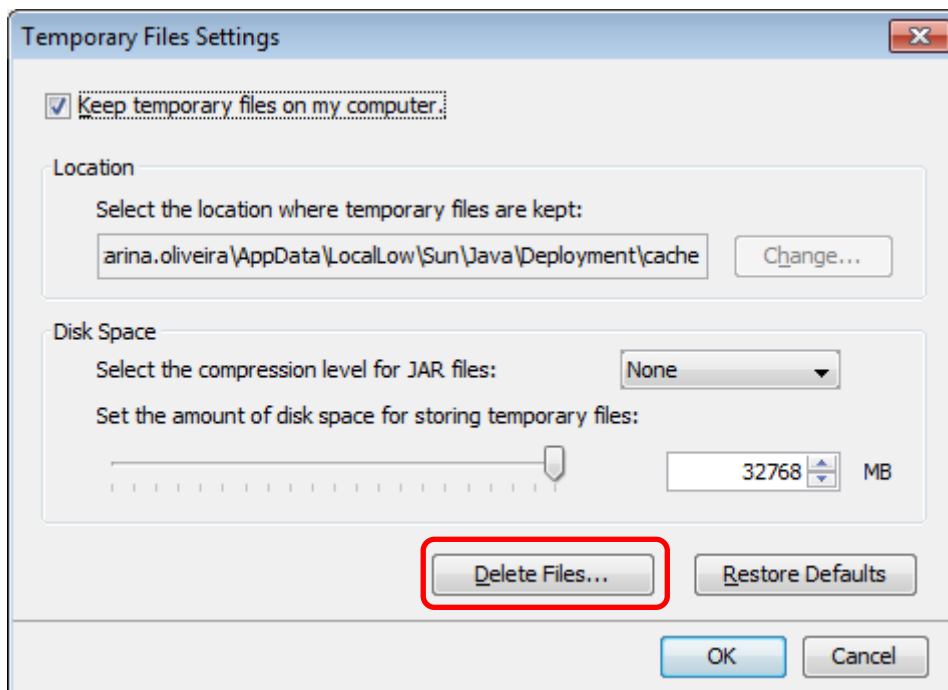
1. Aceder a 'Painel de Controlo'.
2. Aceder às configurações do Java.



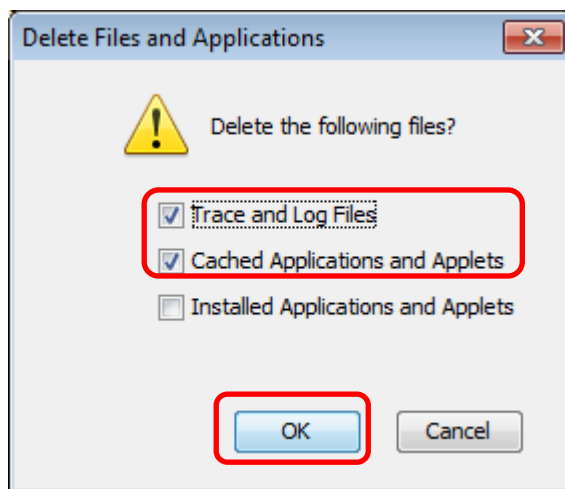
3. Para limpar a cache do Java selecionar o separador 'General' e premir o botão 'Settings...'



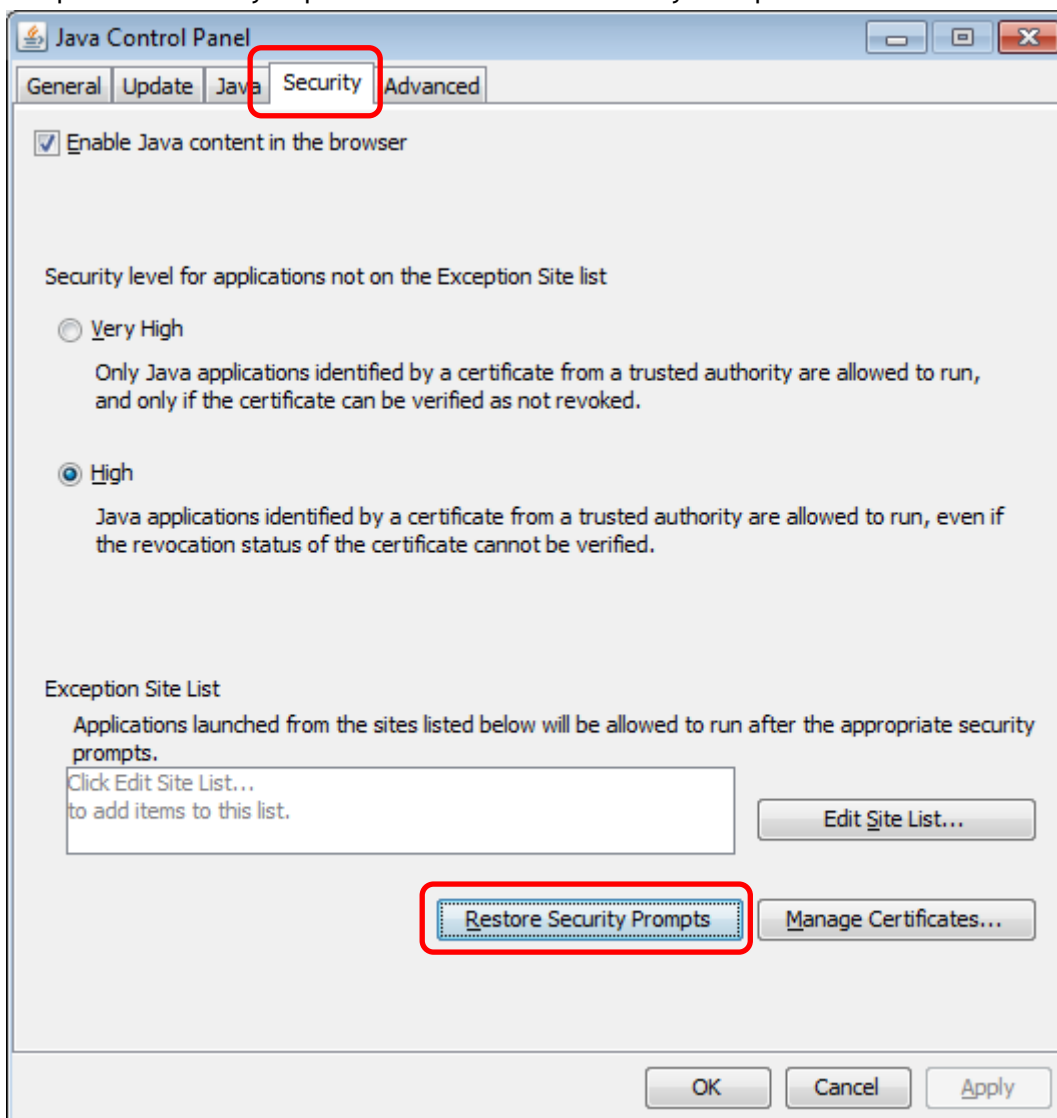
4. Premir o botão ‘Delete Files...’



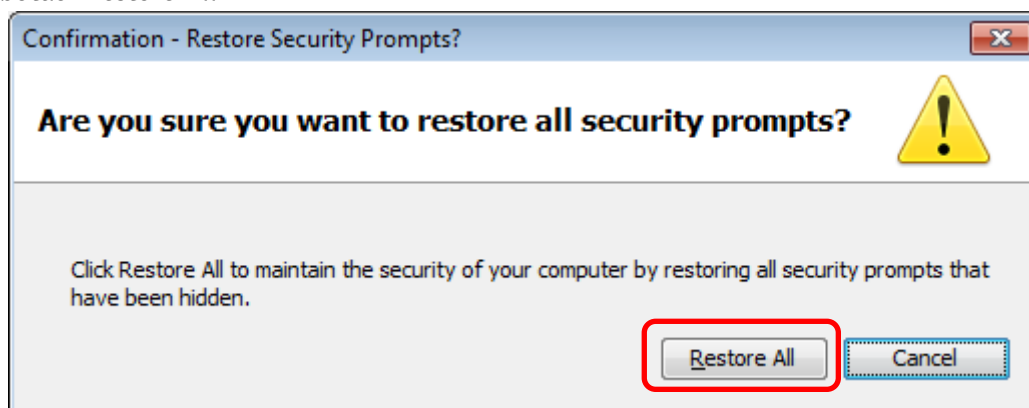
5. Confirmar que pretende apagar os ficheiros ‘Trace and Log Files’ e ‘Cached Applications and Applets’, premindo o botão ‘OK’.



6. Aceda ao separador ‘Security’ e prima o botão ‘Restore Security Prompts’



7. Prima o botão ‘Restore All’



8. Feche o Painel de controlo do Java.