

Estudos Pós-graduados – Estatísticas

Pós-graduação

Mestrados

Doutoramentos

Índice

Pós-graduação não conferente de Grau

- Evolução do número de diplomados pós-graduados entre 1997-2002 por Sexo

Mestrado

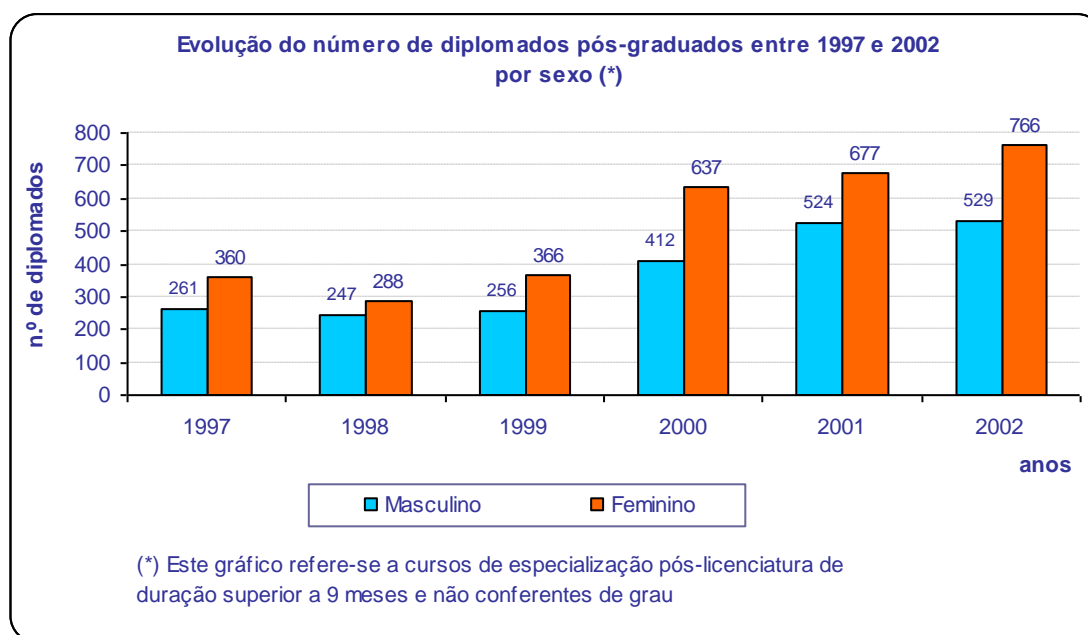
- Evolução do número de mestres diplomados entre 1997-2002 por Sexo
- Diplomados em 2002 por Sexo e Idade
- Inscritos em 2003 por Sexo e Idade

Doutoramento

- Diplomados em 2002 por Sexo e Idade
- Inscritos em 2003 por Sexo e Idade

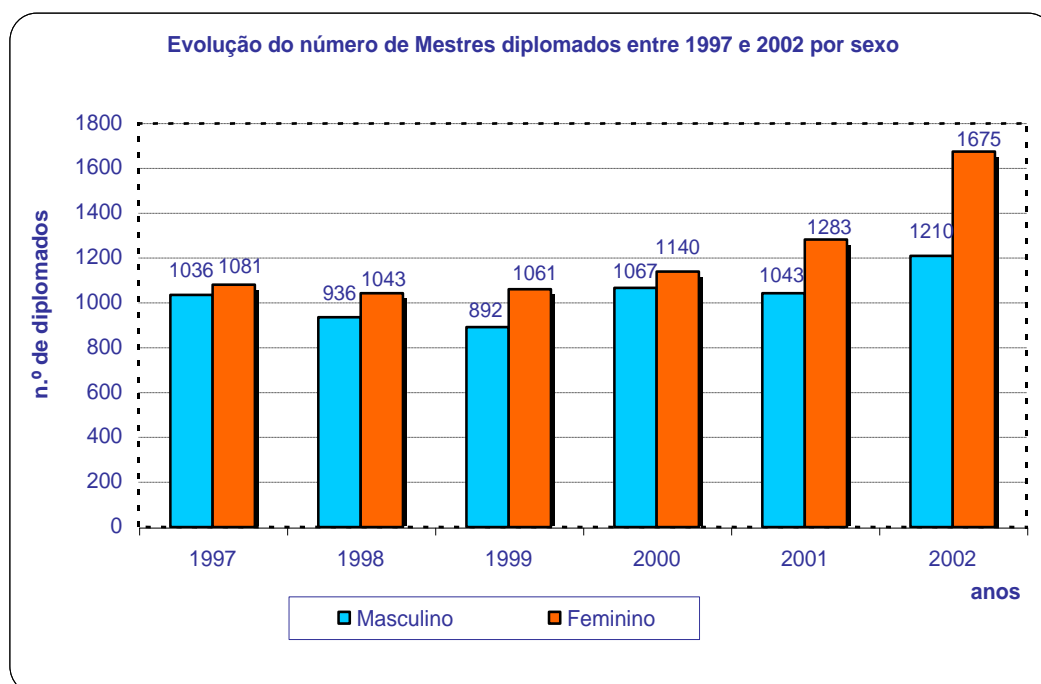
Pós-graduação não conferente de Grau

- Evolução do número de diplomados pós-graduados entre 1997-2002 por Sexo

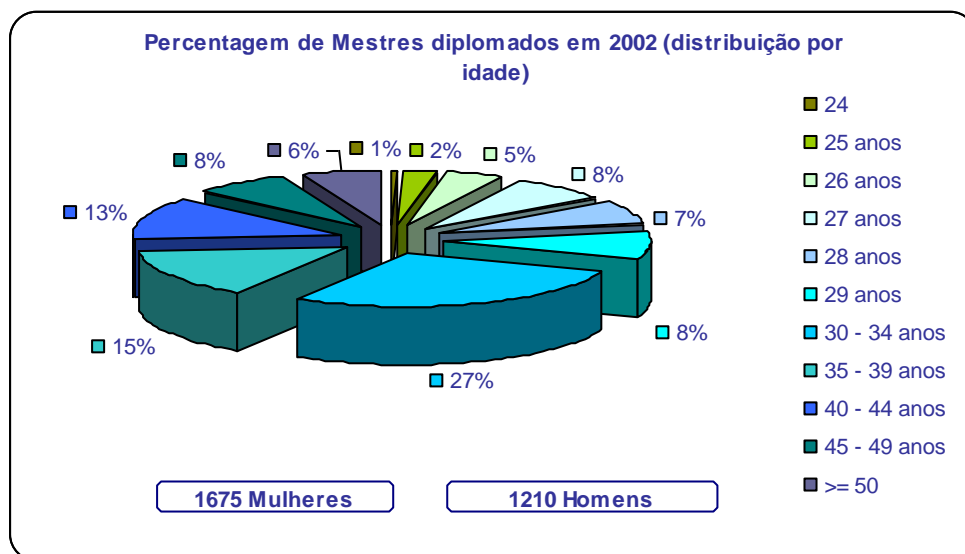


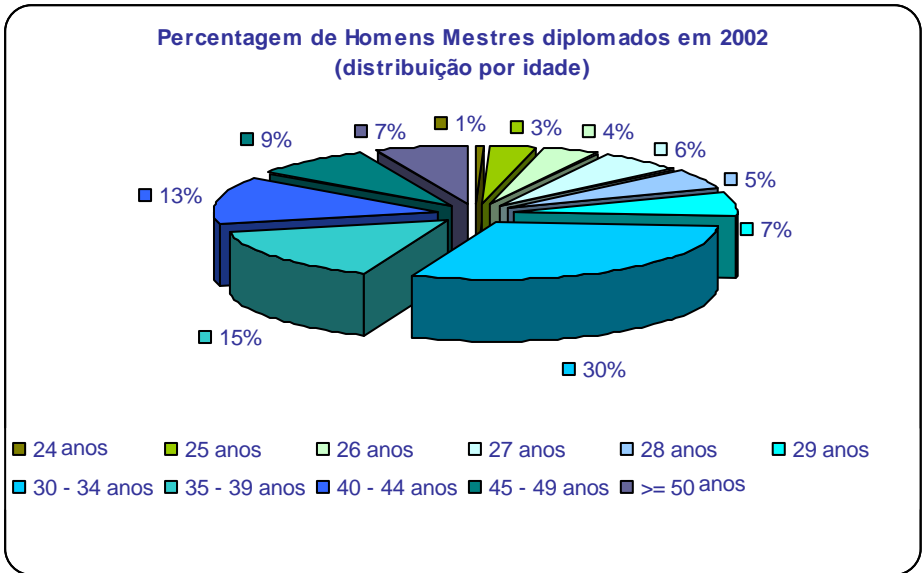
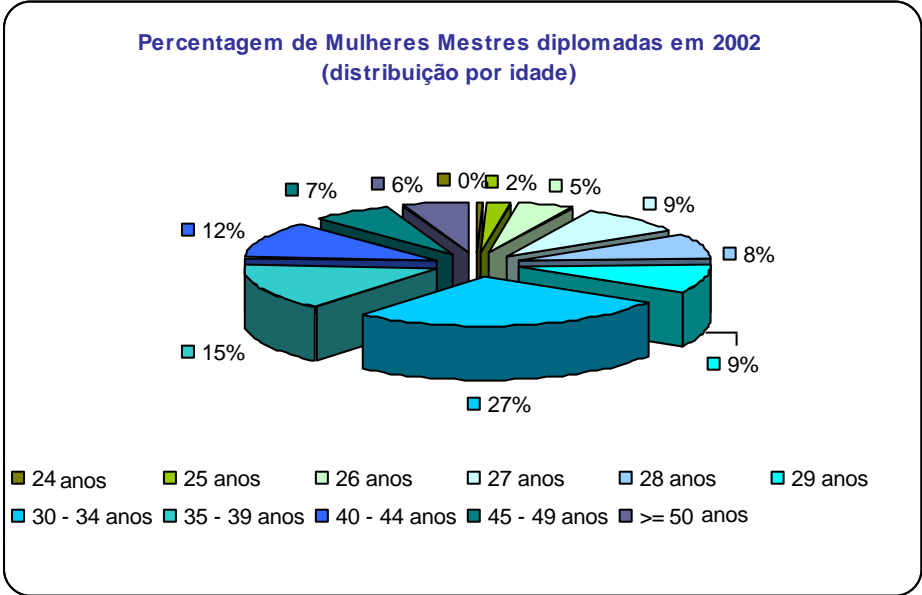
Mestrado

- Evolução do número de mestres diplomados entre 1997-2002 por Sexo

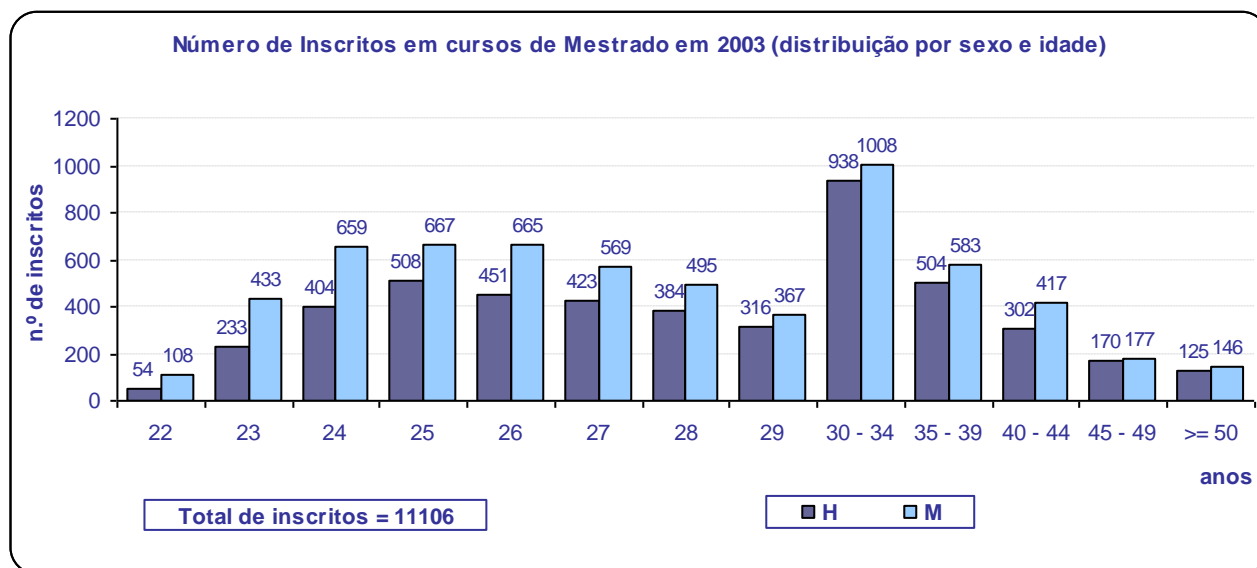


- Diplomados em 2002 por Sexo e Idade

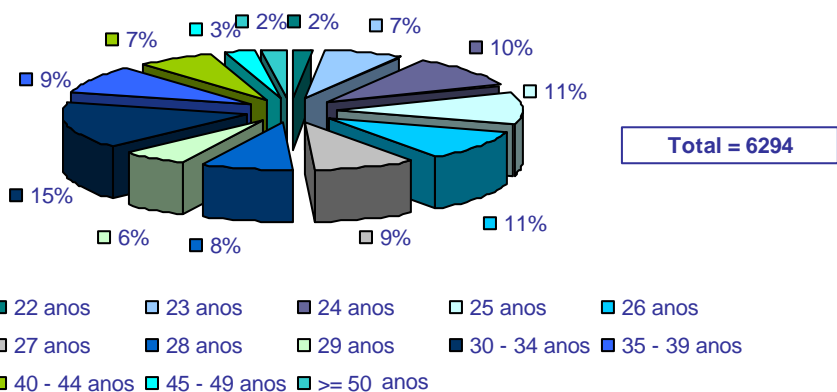




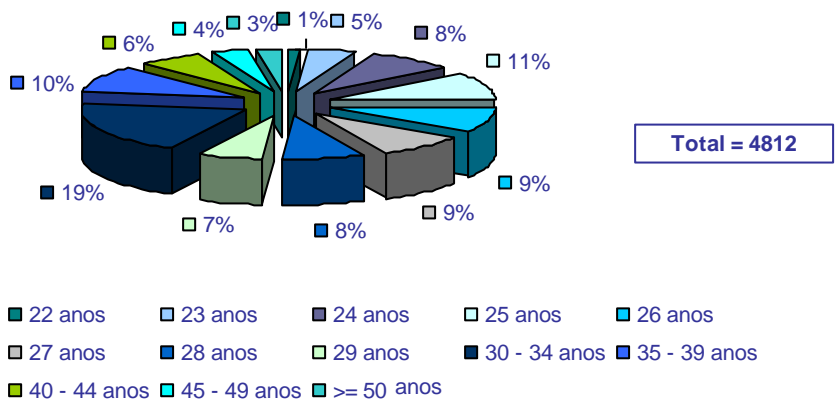
- Inscritos em 2003 por Sexo e Idade



Percentagem de Mulheres inscritas em cursos de Mestrado em 2003 (distribuição por idade)

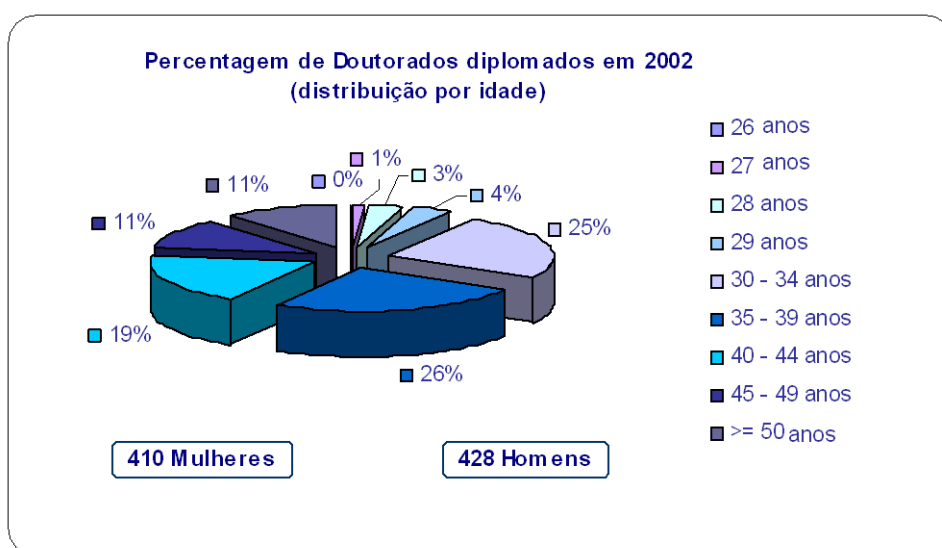


Percentagem de Homens inscritos em cursos de Mestrado em 2003 (distribuição por idade)

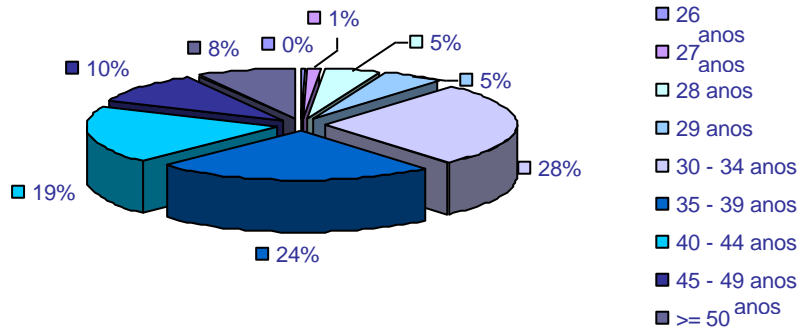


Doutoramento

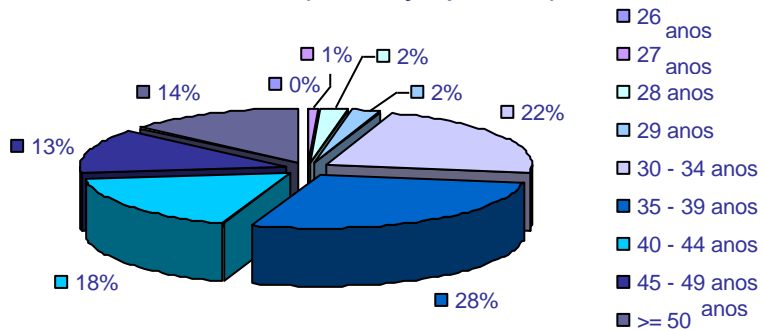
- Diplomados em 2002 por Sexo e Idade



Percentagem de Doutorados diplomados, do sexo feminino, em 2002 (distribuição por idade)



Percentagem de Doutorados diplomados, do sexo masculino, em 2002 (distribuição por idade)



- Inscritos em 2003 por Sexo e Idade

