

ISI *Web of Knowledge*
Utilização em Portugal
(2002 – 2004)

Quadro 1
 Utilização global da plataforma *Web of Knowledge*
 2002-2004*

Base de dados	Total de sessões			%			Total de pesquisas			%		
	2002	2003	2004	2002	2003	2004	2002	2003	2004	2002	2003	2004
WoS - Web of Science	99.361	127.338	196.558	70,80	72,05	77,64	357.270	447.761	654.509	82,47	82,17	84,81
CCC - Current Contents Connect	20.430	21.235	21.517	14,56	12,01	8,50	56.868	68.194	71.483	13,13	12,51	9,26
CHM - ISI Chemistry	4.596	3.870		3,28	2,19	0,00	6.927	5.517		1,60	1,01	0,00
JCR - Journal Citation Report	15.946	22.620	29.112	11,36	12,80	11,50	12.142	19.114	31.107	2,80	3,51	4,03
PRC – Proceedings		1.681	5.969		0,95	2,36	-	4.319	14.661	-	0,79	1,90
Total	140.333	176.744	253.156	100	100	100	433.207	544.905	771.760	100	100	100

Fontes:

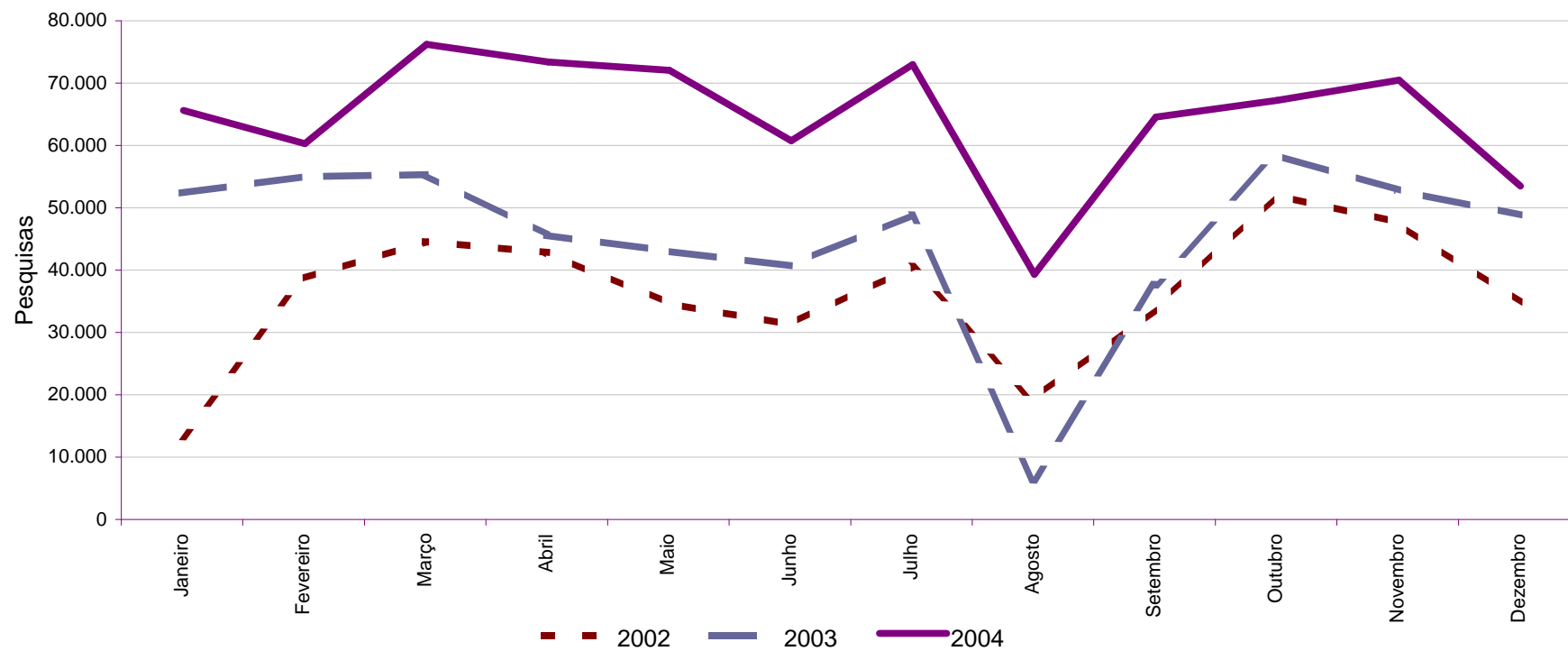
OCES - Observatório da Ciência e do Ensino Superior ;

* *Institute for Scientific Information - Type 2 Usage Reports for Portuguese Consortium of Academic and Government Institutions* Jan./ Dez. 2002/2003/2004

O ISI não disponibilizou informação para os PRC em 2002

A partir de Junho de 2003 o ISI *Chemistry* passa a estar integrado na *Web of Science*

Gráfico 1
Evolução da Utilização da *Web of Knowledge*
2002-2004



Fontes:

OCES - Observatório da Ciência e do Ensino Superior ;

*Institute for Scientific Information - Type 2 Usage Reports for Portuguese Consortium of Academic and Government Institutions Jan./ Dez. 2002/2003/2004

Quadro 2
Evolução da utilização da plataforma *Web of Knowledge* (Pesquisas)
2002-2004*

	Janeiro	Fevereiro	Março	Abril	Maió	Junho	Julho	Agosto	Setembro	Outubro	Novembro	Dezembro	Total
2002	13.300	38.595	44.605	42.816	34.688	31.228	40.544	19.186	33.685	52.025	47.659	34.876	433.207
2003	52.344	54.987	55.310	45.593	43.057	40.675	48.823	6.345	37.647	58.482	52.804	48.838	544.905
2004	65.247	59.916	75.813	72.989	71.687	60.353	72.608	38.942	64.186	66.846	70.073	53.100	771.760

Fontes:

OCES - Observatório da Ciência e do Ensino Superior ;

*Institute for Scientific Information - Type 2 Usage Reports for Portuguese Consortium of Academic and Government Institutions Jan./ Dez. 2002/2003/2004

Quadro 3
 Evolução da utilização da *Web of Science*
 2002-2004*

2003	Janeiro	Fevereiro	Março	Abril	Maió	Junho	Julho	Agosto	Setembro	Outubro	Novembro	Dezembro
Total de Pesquisas	41.550	45.212	45.229	38.310	36.990	34.775	41.242	4.978	30.019	45.567	43.740	40.149
Pesquisa de Citações									7.101	9.819	9.115	9.306
Referências Bibliográficas Observadas									88.694	103.601	94.169	67.044

2004	Janeiro	Fevereiro	Março	Abril	Maió	Junho	Julho	Agosto	Setembro	Outubro	Novembro	Dezembro
Total de Pesquisas	54.796	49.166	64.704	61.607	61.099	51.184	60.569	33.946	54.271	57.576	59.344	46.247
Pesquisa de Citações	11.163	10.480	11.966	15.089	17.900	11.112	12.444	6.940	11.108	12.260	11.679	11.149
Referências Bibliográficas Observadas	99.414	125.039	142.774	109.485	151.212	110.576	88.282	76.671	85.310	136.620	89.098	175.631

Fontes:

OCES - Observatório da Ciência e do Ensino Superior ;

*Institute for Scientific Information - Type 2 Usage Reports for Portuguese Consortium of Academic and Government Institutions Jan./ Dez. 2002/2003 e Jan./Out. 2004