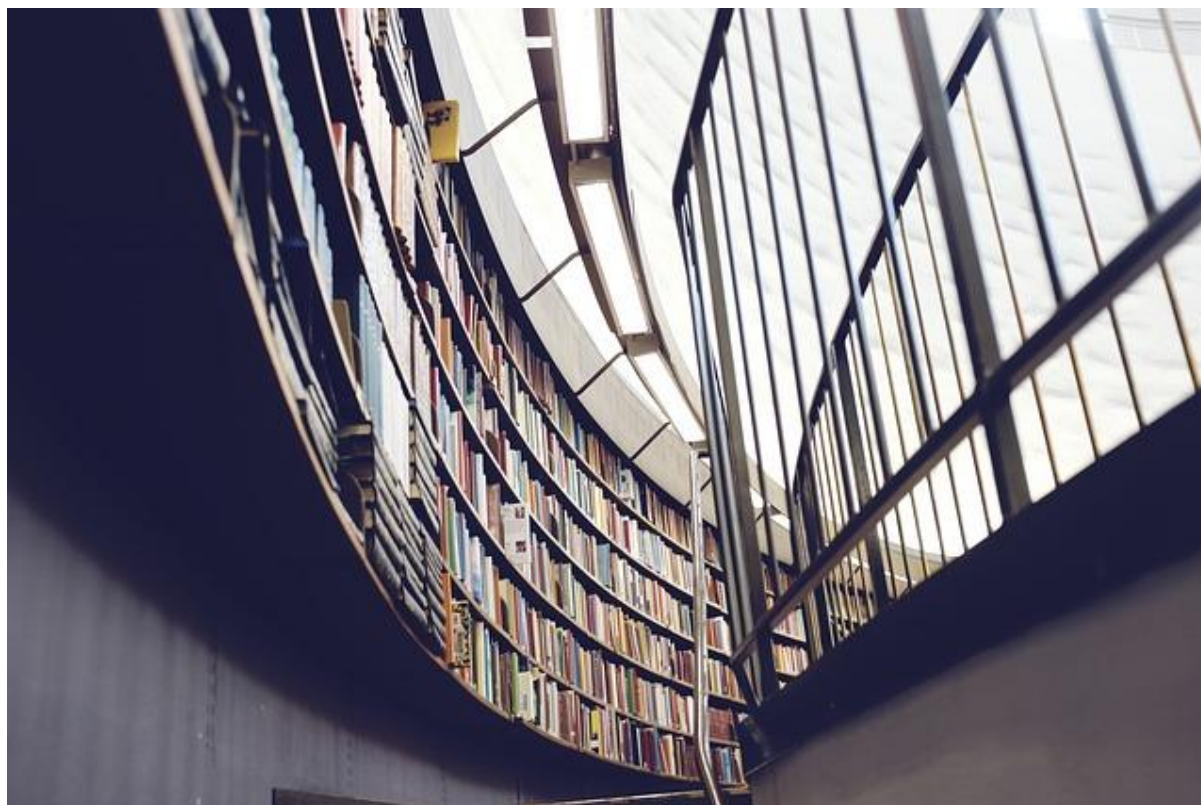


Produção Científica Portuguesa: Indicadores Bibliométricos 1996-2017



ÍNDICE

Nota Inicial.....2

- Impacto normalizado de citações

- Publicações no Top 10% mundial de impacto normalizado de citações (%)

- Gráficos 1 e 2: Ciências Exatas e Naturais.....3
- Gráficos 3 e 4: Ciências da Engenharia e Tecnologias4
- Gráficos 5 e 6: Ciências Médicas e da Saúde.....5
- Gráficos 7 e 8: Ciências Agrárias e Veterinárias.....6
- Gráficos 9 e 10: Ciências Sociais.....7
- Gráficos 11 e 12: Humanidades e Artes.....8

Nota Inicial

A presente publicação destaca alguns dos principais indicadores bibliométricos sobre a produção científica portuguesa indexada na Scopus.

Os indicadores aqui apresentados analisam o número de citações recebidas pelos artigos científicos portugueses em outras publicações científicas nacionais e internacionais, permitindo assim ter uma medida do impacto dos artigos portugueses dentro da comunidade académica internacional. Para os mesmos indicadores, apresentam-se dados também para a União Europeia a 15 e a 28, possibilitando desta forma a comparação internacional.

Os dados resultam de apuramentos efetuados a partir da plataforma internacional *SciVal™ database, Elsevier B.V.*, restringindo-se a pesquisa aos documentos classificados como artigos, revisões e artigos de conferências. As métricas disponibilizadas na referida plataforma têm como fonte de informação a base de dados *Scopus*.

As áreas disciplinares apresentadas seguem a classificação de domínios de investigação e desenvolvimento – *FORD – Fields of Research and Development Classification* da OCDE (2015) para o nível 1, tendo um total de 6 áreas científicas - Ciências Exatas e Naturais, Ciências da Engenharia e Tecnologias, Ciências Médicas e da Saúde, Ciências Agrárias e Veterinárias, Ciências Sociais e Humanidades e Artes. Cada publicação pode ser classificada em mais do que uma área científica.

De forma a ter em conta as especificidades de cada publicação, apresentam-se indicadores normalizados por área científica, tipo de documento e ano de publicação. Nomeadamente, o impacto normalizado de citações e a percentagem de publicações no Top 10% mundial de impacto normalizado de citações.

No que diz respeito ao impacto normalizado de citações da área, o mesmo demonstra como o número de citações recebidas por uma publicação se compara com a média de citações recebidas pelo conjunto de publicações com atributos semelhantes (mesma área científica, tipo de documento e ano de publicação). Na medida em que o impacto normalizado do "Mundo", ou de toda a base de dados Scopus, é 1.00, um valor acima de 1.00 significa que as publicações foram citadas acima do que seria expectável de acordo com a média global para publicações similares. Por outro lado, um impacto normalizado abaixo de 1.00 indica que as publicações foram citadas menos do que seria esperado.

Para esta métrica são contabilizadas as citações recebidas no ano em que o documento foi publicado e nos três anos seguintes.

Relativamente à percentagem de publicações no Top 10% mundial de citações, a mesma quantifica a presença de um conjunto de publicações entre as 10% publicações mais citadas de toda a base de dados ("mundo"). Para o cálculo do percentil foi usado o impacto normalizado de citações.

Gráfico 1

Produção científica portuguesa* indexada na Scopus. Impacto normalizado de citações: Ciências Exatas e Naturais

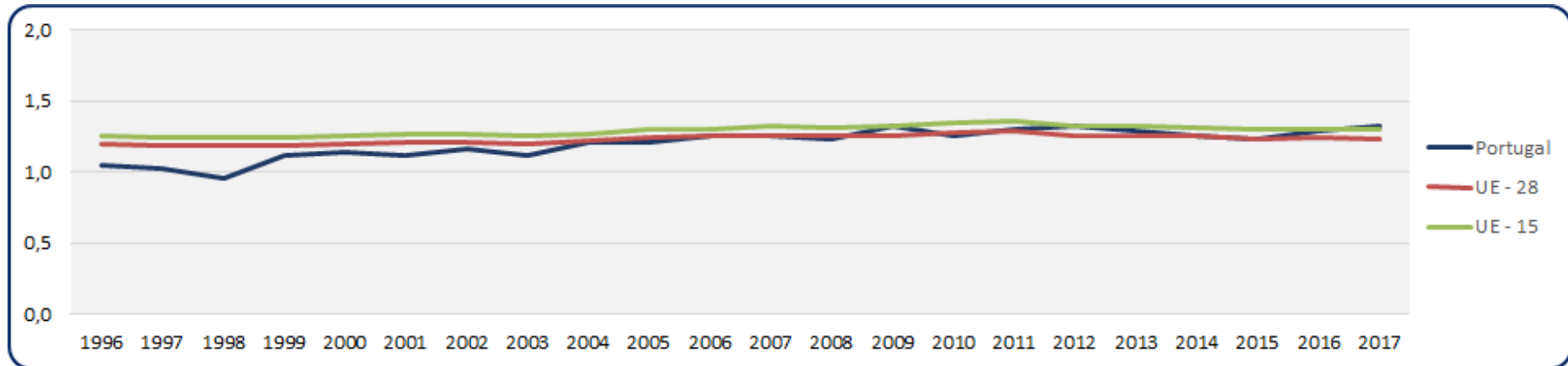
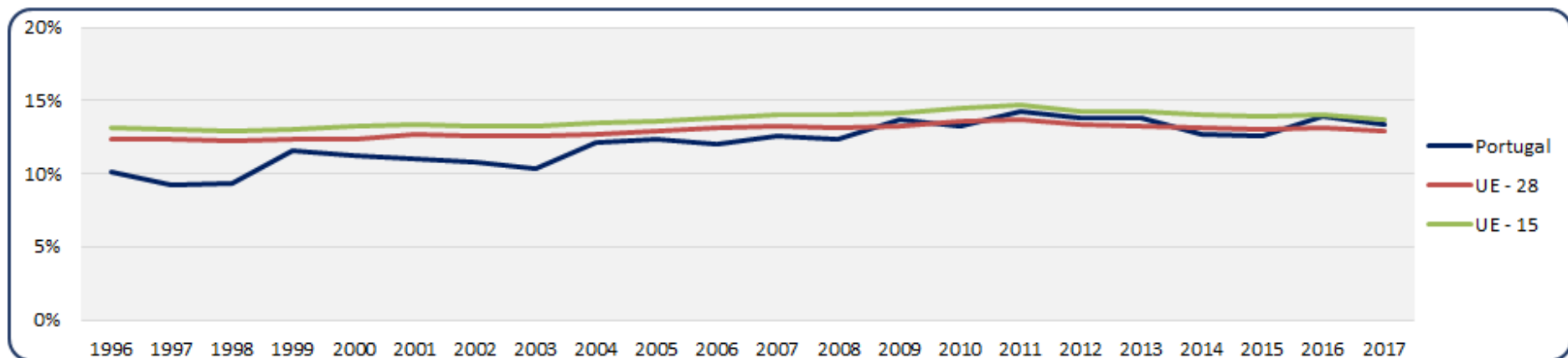


Gráfico 2

Produção científica portuguesa* indexada na Scopus. Publicações no Top 10% mundial de impacto normalizado de citações (%)**: Ciências Exatas e Naturais



Fonte:

* DGEEC - Direção Geral de Estatísticas da Educação e Ciência. SciVal™ database, Elsevier B.V., <http://www.scival.com> (pesquisa efetuada a 29-01-2019).

** Percentil calculado a partir do impacto normalizado das citações. A normalização tem em conta publicações da mesma área científica, tipo de documento e ano de publicação.

Nota: Os dados apresentados contemplam os documentos classificados como *articles*, *reviews* e *conference papers*.

Gráfico 3

Produção científica portuguesa* indexada na Scopus. Impacto normalizado de citações: Ciências da Engenharia e Tecnologias

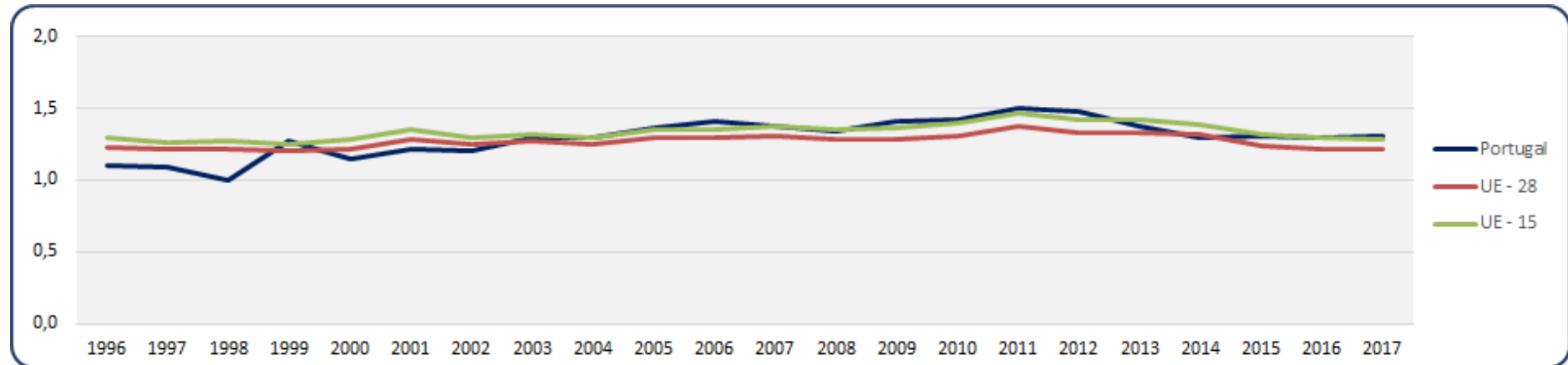
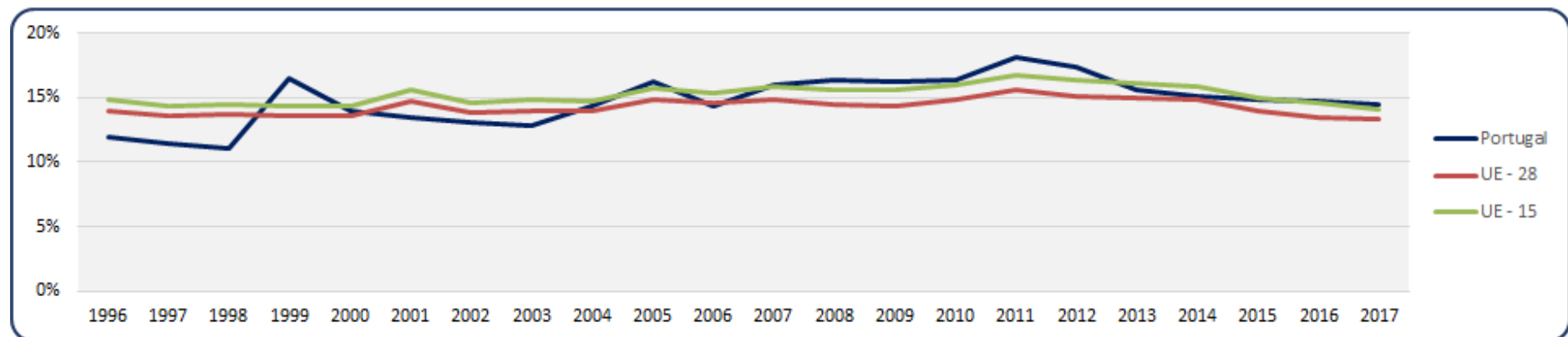


Gráfico 4

Produção científica portuguesa* indexada na Scopus. Publicações no Top 10% mundial de impacto normalizado de citações (%)**: Ciências da Engenharia e Tecnologias



Fonte:

* DGEEC - Direção Geral de Estatísticas da Educação e Ciência. SciVal™ database, Elsevier B.V., <http://www.scival.com> (pesquisa efetuada a 29-01-2019).

** Percentil calculado a partir do impacto normalizado das citações. A normalização tem em conta publicações da mesma área científica, tipo de documento e ano de publicação.

Nota: Os dados apresentados contemplam os documentos classificados como *articles*, *reviews* e *conference papers*.

Produção Científica Portuguesa: Indicadores Bibliométricos

Gráfico 5

Produção científica portuguesa* indexada na Scopus. Impacto normalizado de citações: Ciências Médicas e da Saúde

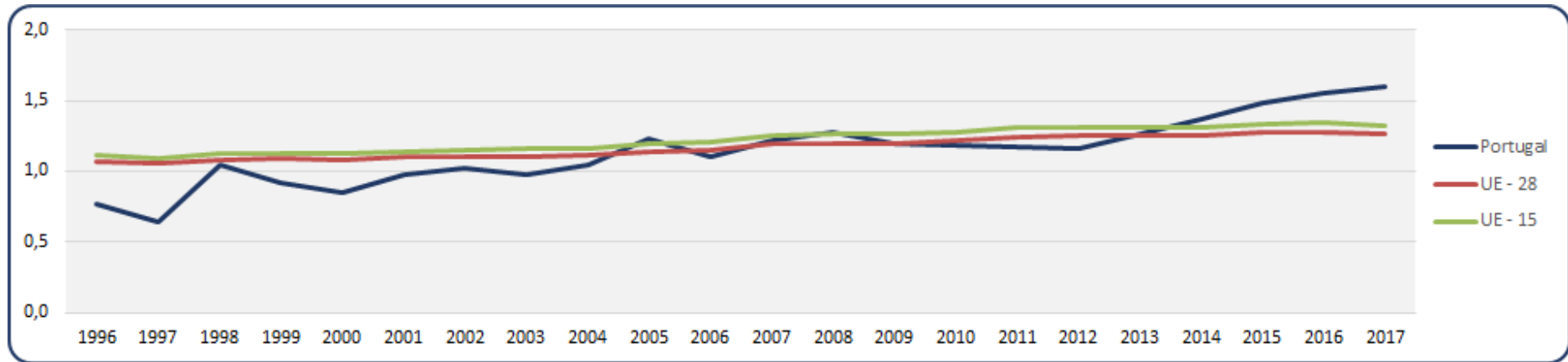
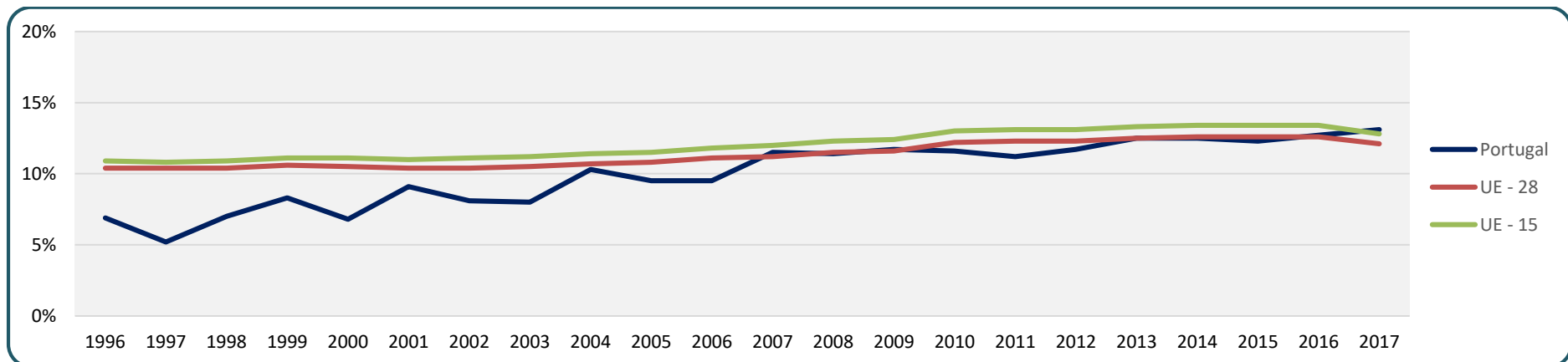


Gráfico 6

Produção científica portuguesa* indexada na Scopus. Publicações no Top 10% mundial de impacto normalizado de citações (%)**: Ciências Médicas e da Saúde



Fonte:

* DGEEC - Direção Geral de Estatísticas da Educação e Ciência. SciVal™ database, Elsevier B.V., <http://www.scival.com> (pesquisa efetuada a 29-01-2019).

** Percentil calculado a partir do impacto normalizado das citações. A normalização tem em conta publicações da mesma área científica, tipo de documento e ano de publicação.

Nota: Os dados apresentados contemplam os documentos classificados como *articles*, *reviews* e *conference papers*.

Gráfico 7

Produção científica portuguesa* indexada na Scopus. Impacto normalizado de citações: Ciências Agrárias e Veterinárias

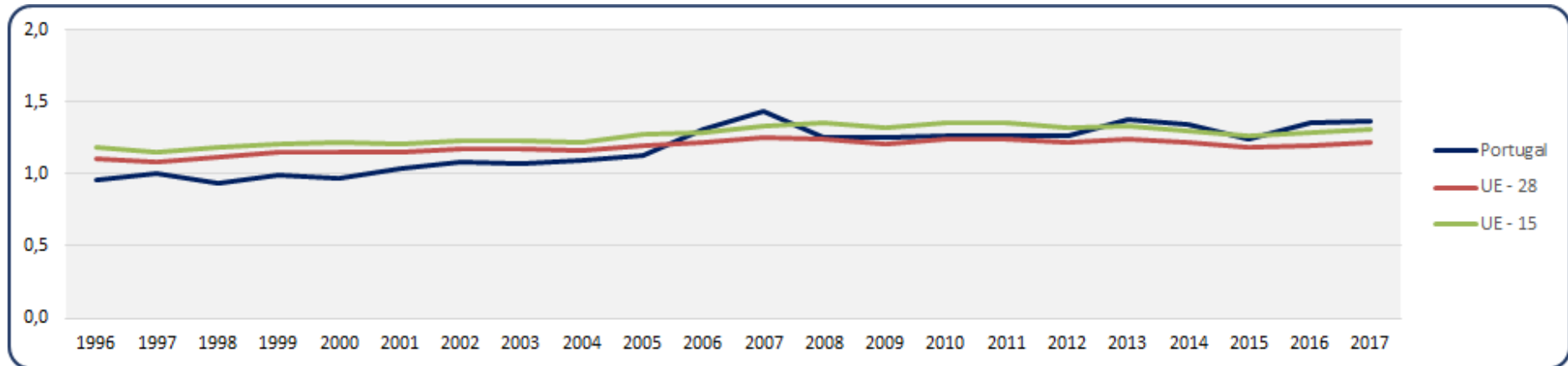
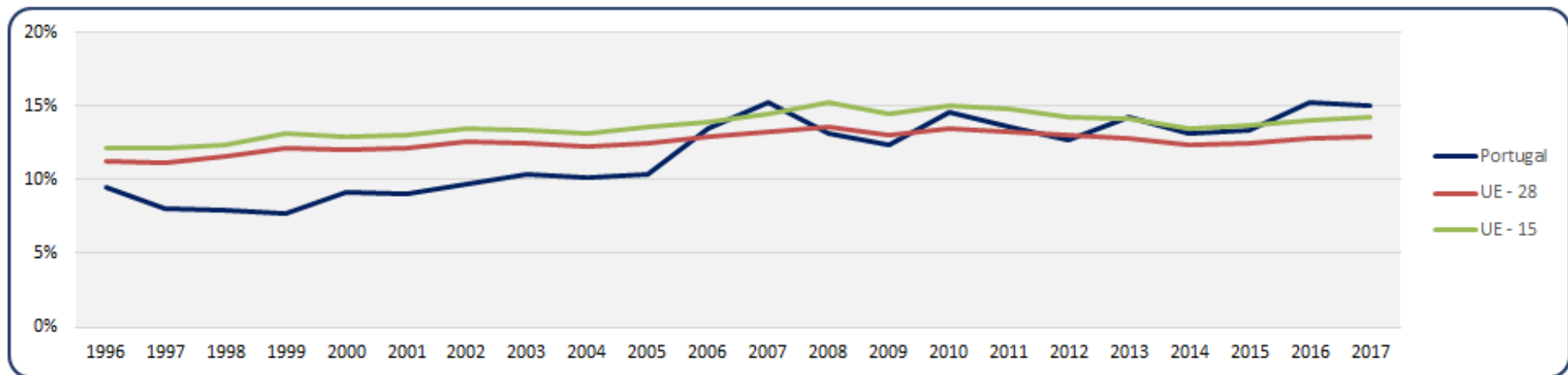


Gráfico 8

Produção científica portuguesa* indexada na Scopus. Publicações no Top 10% mundial de impacto normalizado de citações (%)**: Ciências Agrárias e Veterinárias



Fonte:

* DGEEC - Direção Geral de Estatísticas da Educação e Ciência. SciVal™ database, Elsevier B.V., <http://www.scival.com> (pesquisa efetuada a 29-01-2019).

** Percentil calculado a partir do impacto normalizado das citações. A normalização tem em conta publicações da mesma área científica, tipo de documento e ano de publicação.

Nota: Os dados apresentados contemplam os documentos classificados como *articles*, *reviews* e *conference papers*.

Gráfico 9

Produção científica portuguesa* indexada na Scopus. Impacto normalizado de citações: Ciências Sociais

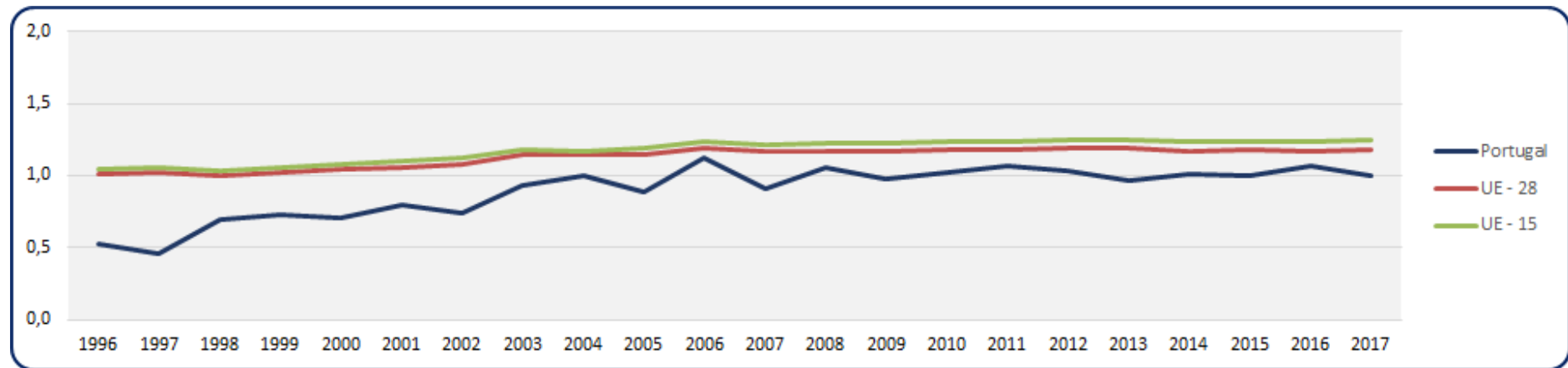
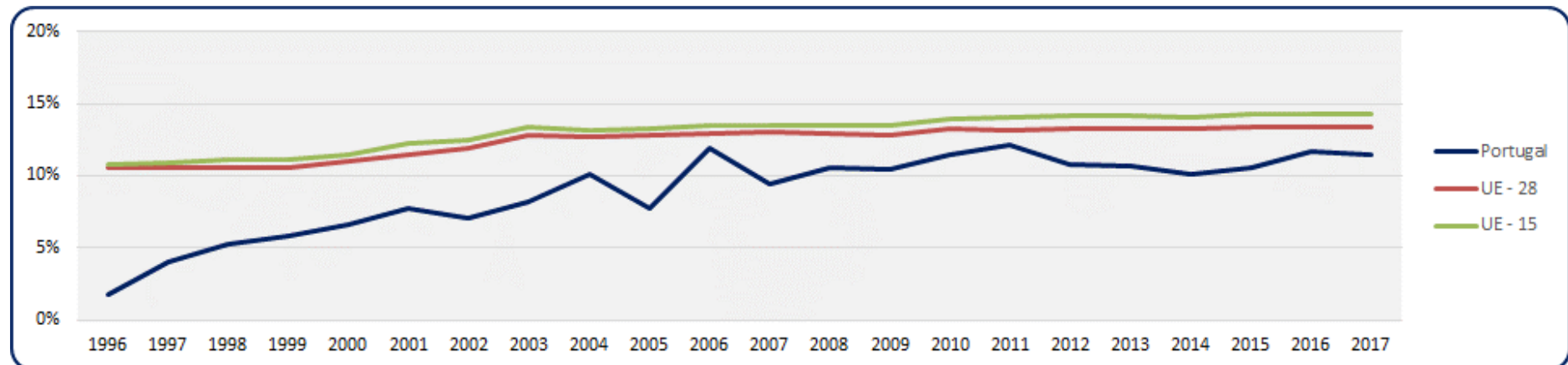


Gráfico 10

Produção científica portuguesa* indexada na Scopus. Publicações no Top 10% mundial de impacto normalizado de citações (%): Ciências Sociais**



Fonte:

* DGEEC - Direção Geral de Estatísticas da Educação e Ciência. SciVal™ database, Elsevier B.V., <http://www.scival.com> (pesquisa efetuada a 29-01-2019).

** Percentil calculado a partir do impacto normalizado das citações. A normalização tem em conta publicações da mesma área científica, tipo de documento e ano de publicação.

Nota: Os dados apresentados contemplam os documentos classificados como *articles*, *reviews* e *conference papers*.

Gráfico 11

Produção científica portuguesa* indexada na Scopus. Impacto normalizado de citações: Humanidades e Artes

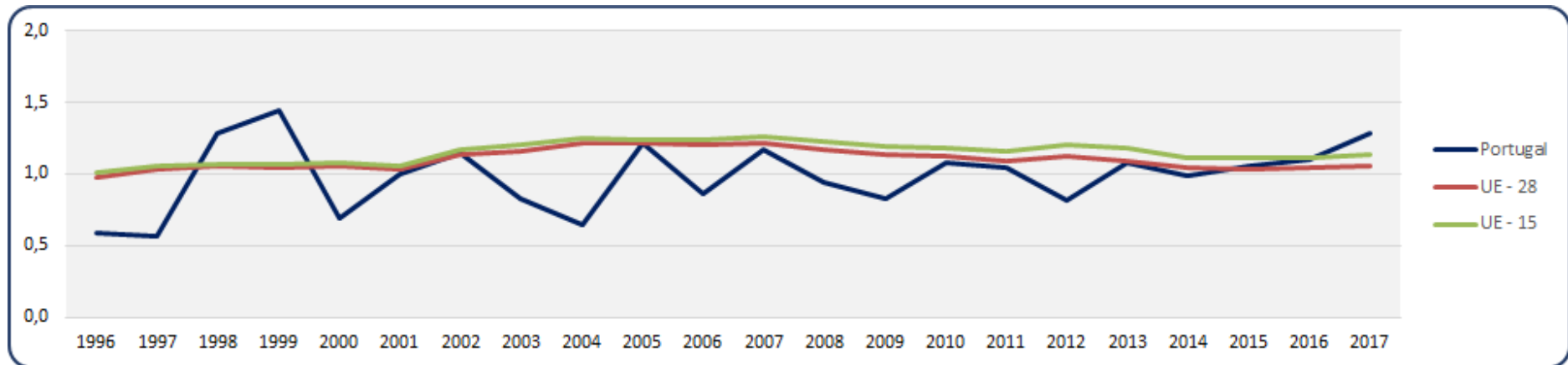
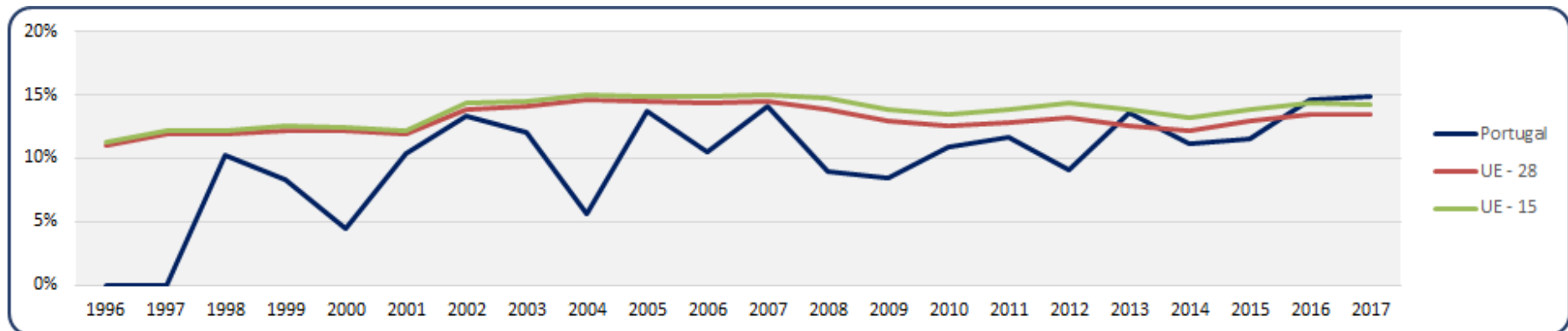


Gráfico 12

Produção científica portuguesa* indexada na Scopus. Publicações no Top 10% mundial de impacto normalizado de citações (%)**: Humanidades e Artes



Fonte:

* DGEEC - Direção Geral de Estatísticas da Educação e Ciência. SciVal™ database, Elsevier B.V., <http://www.scival.com> (pesquisa efetuada a 29-01-2019).

** Percentil calculado a partir do impacto normalizado das citações. A normalização tem em conta publicações da mesma área científica, tipo de documento e ano de publicação.

Nota: Os dados apresentados contemplam os documentos classificados como *articles*, *reviews* e *conference papers*.