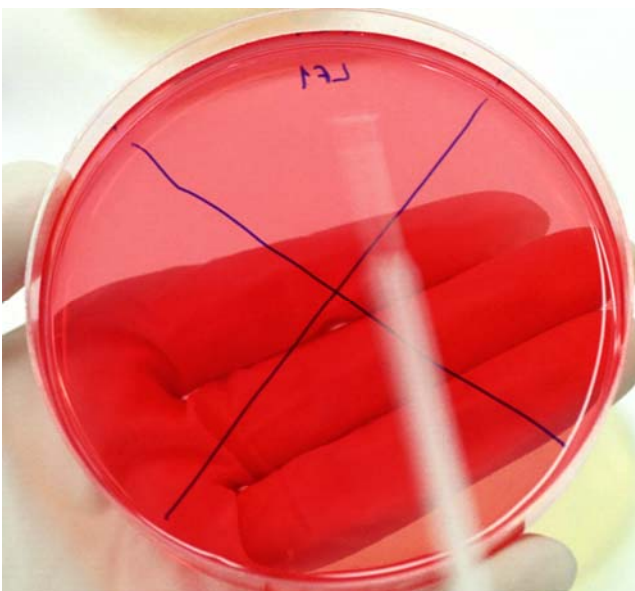




CIÊNCIA, TECNOLOGIA E ENSINO SUPERIOR COOPERAÇÃO ENTRE PORTUGAL E A COMUNIDADE DE PAÍSES DE LÍNGUA PORTUGUESA [Dados Estatísticos]





ESTATÍSTICAS OFICIAIS

GPEARI Gabinete de Planeamento, Estratégia, Avaliação e Relações Internacionais
Ministério da Ciência, Tecnologia e Ensino Superior

FICHA TÉCNICA

TÍTULO

Ciência, Tecnologia e Ensino Superior:
Cooperação entre Portugal e a Comunidade de Países de Língua Portuguesa
[dados estatísticos]

AUTOR

Gabinete de Planeamento, Estratégia, Avaliação e Relações Internacionais
Direcção de Serviços de Informação Estatística em Ciência e Tecnologia

FOTOGRAFIA

GPEARI / Luísa Ferreira

EDIÇÃO

Gabinete de Planeamento, Estratégia, Avaliação e Relações Internacionais
Rua das Praças, 13/b r/c 1200-765 Lisboa
Tel. (+351) 21392 6000
Fax (+351) 21395 0979
E-mail geral@estatisticas.gpearl.mctes.pt
URL [http:// www.gpearl.mctes.pt](http://www.gpearl.mctes.pt)

Maio 2009 © Gabinete de Planeamento, Estratégia, Avaliação e Relações Internacionais

ISBN 978-972-8844 -39-7

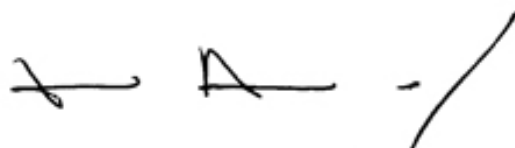
APRESENTAÇÃO

Esta publicação, em permanente actualização, insere-se no âmbito dos Acordos Bilaterais de Cooperação na área da Ciência, Tecnologia e Ensino Superior entre Portugal e os Países lusófonos que integram a Comunidade dos Países de Língua Portuguesa (CPLP) – designadamente Angola, Brasil, Cabo Verde, Guiné-Bissau, Moçambique, São Tomé e Príncipe e Timor-Leste.

O presente relatório apresenta, para os anos mais recentes, um conjunto de quadros estatísticos sobre Ciência e Tecnologia (1ª parte) e Ensino Superior (2ª parte). Aqui incluem-se dados de que evidenciam a relação entre Portugal e a CPLP em termos de investigação e desenvolvimento (investigadores e actividade empresarial), atribuição de bolsas para formação avançada, produção científica e ensino superior (docentes, alunos, diplomados e doutoramentos).

Porque acreditamos que esta informação seja do interesse da comunidade científica e dos cidadãos em geral, procedemos desta forma à sua divulgação.

A SubDirectora Geral,

A handwritten signature in black ink, consisting of a stylized 'A' followed by a horizontal line and a diagonal slash.

SUMÁRIO

■ ■ ■ ■ 1. CIÊNCIA E TECNOLOGIA (C&T)

■ ■ 1.1. INVESTIGAÇÃO E DESENVOLVIMENTO (I&D)

■ 1.1.1. INVESTIGADORES

- Investigadores nacionais dos países da CPLP a exercer actividades de I&D em instituições e empresas do sistema científico e tecnológico português, por país de origem e segundo o sexo, 1999 a 2007
- Investigadores nacionais de cada um dos países da CPLP a exercer actividades de I&D em instituições e empresas do sistema científico e tecnológico português, por sector de execução, 1999 a 2007 – Dados por país

■ 1.1.2. EMPRESAS

- Empresas portuguesas que declararam actividades de I&D em 2007 com filiais nos países da CPLP, por classe de actividade económica (CAE)

■ 1.2. BOLSAS DE FORMAÇÃO AVANÇADA DE RECURSOS HUMANOS

- Bolsas de formação avançada concedidas a nacionais dos países da Comunidade de Língua Oficial Portuguesa (CPLP) por tipo de bolsa, 1994 a 2006 – Dados globais e por país
- Bolsas concedidas a cidadãos de nacionalidade portuguesa para formação avançada em países da CPLP por tipo de bolsa, 1994 a 2006 – Dados globais e por país

■ 1.3. PUBLICAÇÕES CIENTÍFICAS

- Publicações científicas nacionais em co-autoria com instituições dos países da CPLP – por país, 1996 a 2006

■ ■ ■ ■ 2. ENSINO SUPERIOR

■ 2.1 DOCENTES NACIONAIS DOS PAÍSES DA CPLP EM UNIVERSIDADES PORTUGUESAS

- Docentes nacionais dos países da CPLP em universidades portuguesas, por subsistema de ensino e segundo o sexo, 2001-2002 a 2007-2008
- Docentes nacionais cada um dos países da CPLP em universidades portuguesas, por área de educação e formação (CNAEF), 2001-2002 a 2007-2008 – Dados por país

■ 2.2 ALUNOS NACIONAIS DOS PAÍSES DA CPLP INSCRITOS EM UNIVERSIDADES PORTUGUESAS

- Alunos nacionais dos países da CPLP inscritos nas universidades portuguesas, por grau académico, 1997-1998 a 2007-2008
- Alunos nacionais dos países da CPLP inscritos nas universidades portuguesas, por subsistema de ensino e sexo, 1997-1998 a 2007-2008
- Alunos nacionais de cada um dos países da CPLP inscritos nas universidades portuguesas, por área de educação e formação (CNAEF), 1997-1998 a 2007-2008 – Dados por país

■ 2.3 DIPLOMADOS NACIONAIS DOS PAÍSES DA CPLP EM UNIVERSIDADES PORTUGUESAS

- Diplomados nacionais dos países da CPLP nas universidades portuguesas por grau académico, 2001-2002 a 2006-2007
- Diplomados nacionais dos países da CPLP nas universidades portuguesas, por subsistema de ensino e segundo o sexo, 2001-2002 a 2006-2007
- Diplomados nacionais de cada um dos países da CPLP nas universidades portuguesas, por área de educação e formação (CNAEF), 1997-1998 a 2006-2007 – Dados por país

■ 2.4 DOUTORAMENTOS DE NACIONAIS DOS PAÍSES DA CPLP EM UNIVERSIDADES PORTUGUESAS

- Doutoramentos de nacionais dos países da CPLP realizados ou reconhecidos por universidades portuguesas, por país de nacionalidade e sexo, 1997 a 2007
- Doutoramentos de nacionais de cada um dos países da CPLP realizados ou reconhecidos por universidades portuguesas, por domínio científico e tecnológico (FOS), 1997 a 2007 – Dados por país

ANEXOS

- I. CNAEF – Classificação Nacional das Áreas de Educação e Formação
- II. FOS - Classificação de Domínios Científicos e Tecnológicos 2007

1. CIÊNCIA E TECNOLOGIA

1.1. INVESTIGAÇÃO E DESENVOLVIMENTO (I&D)

1.1.1 Investigadores

Investigadores nacionais dos países da Comunidade de Língua Oficial Portuguesa (CPLP) a exercer actividades de I&D em instituições e empresas do sistema científico e tecnológico português, por país de origem e segundo o sexo, 1999 a 2007

País	1999		2001		2003		2005		2007		(Nº)
	Mulheres	Total	Mulheres	Total	Mulheres	Total	Mulheres	Total	Mulheres	Total	
Angola	43	96	33	82	47	104	35	81	26	61	
Brasil	52	133	65	162	80	219	131	295	226	470	
Cabo Verde	2	11	2	23	8	29	13	34	16	48	
Guiné-Bissau	1	8	1	10	0	8	1	5	1	7	
Moçambique	10	29	18	39	32	65	23	54	18	50	
São Tomé e Príncipe	1	3	1	5	1	5	1	4	3	3	
Timor Leste	0	0	0	1	0	3	0	0	0	0	
Total	109	280	120	322	168	433	204	473	290	639	
<i>% em relação ao total dos investigadores</i>	<i>0,89</i>	<i>0,99</i>	<i>0,88</i>	<i>1,03</i>	<i>1,06</i>	<i>1,21</i>	<i>1,22</i>	<i>1,25</i>	<i>1,61</i>	<i>1,23</i>	

Fonte:

GPEARl - Gabinete de Planeamento, Estratégia, Avaliação e Relações Internacionais / Ministério da Ciência, Tecnologia e Ensino Superior, Inquérito ao Potencial Científico e Tecnológico Nacional.

Investigadores nacionais de Angola a exercer actividades de I&D em instituições e empresas do sistema científico e tecnológico português, por sector de execução, 1999 a 2007

Sector	(Nº)				
	1999	2001	2003	2005	2007
Empresas	10	11	24	15	6
Estado	18	9	7	10	9
Ensino Superior	54	52	60	47	38
IPSFL	14	10	13	9	7
Total	96	82	104	81	60
<i>% em relação ao total dos investigadores</i>	<i>0,34</i>	<i>0,26</i>	<i>0,29</i>	<i>0,21</i>	<i>0,1</i>

Fonte:

GPEARl - Gabinete de Planeamento, Estratégia, Avaliação e Relações Internacionais / Ministério da Ciência, Tecnologia e Ensino Superior, Inquérito ao Potencial Científico e Tecnológico Nacional.

Investigadores nacionais do Brasil a exercer actividades de I&D em instituições e empresas do sistema científico e tecnológico português, por sector de execução, 1999 a 2007

(Nº)

Sector	1999	2001	2003	2005	2007
Empresas	18	19	21	18	29
Estado	3	6	6	14	6
Ensino Superior	92	107	156	224	350
IPSFL	20	30	36	39	85
Total	133	162	219	295	470
<i>% em relação ao total dos investigadores</i>	<i>0,47</i>	<i>0,52</i>	<i>0,61</i>	<i>0,78</i>	<i>0,9</i>

Fonte:

GPEARl - Gabinete de Planeamento, Estratégia, Avaliação e Relações Internacionais / Ministério da Ciência, Tecnologia e Ensino Superior, Inquérito ao Potencial Científico e Tecnológico Nacional.

Investigadores nacionais de Cabo-Verde a exercer actividades de I&D em instituições e empresas do sistema científico e tecnológico português, por sector de execução, 1999 a 2007

(Nº)

Sector	1999	2001	2003	2005	2007
Empresas		6	4	4	6
Estado	1		1	3	7
Ensino Superior	6	8	17	16	24
IPSFL	4	9	7	11	11
Total	11	23	29	34	48
<i>% em relação ao total dos investigadores</i>	<i>0,04</i>	<i>0,07</i>	<i>0,08</i>	<i>0,09</i>	<i>0,1</i>

Fonte:

GPEARl - Gabinete de Planeamento, Estratégia, Avaliação e Relações Internacionais / Ministério da Ciência, Tecnologia e Ensino Superior, Inquérito ao Potencial Científico e Tecnológico Nacional.

Investigadores nacionais da Guiné-Bissau a exercer actividades de I&D em instituições e empresas do sistema científico e tecnológico português, por sector de execução, 1999 a 2007

Sector	(Nº)				
	1999	2001	2003	2005	2007
Empresas		2			0
Estado	3	2		1	2
Ensino Superior	4	3	5	3	4
IPSFL	1	3	3	1	1
Total	8	10	8	5	7
<i>% em relação ao total dos investigadores</i>	<i>0,03</i>	<i>0,03</i>	<i>0,02</i>	<i>0,01</i>	<i>0,0</i>

Fonte:

GPEARl - Gabinete de Planeamento, Estratégia, Avaliação e Relações Internacionais / Ministério da Ciência, Tecnologia e Ensino Superior, Inquérito ao Potencial Científico e Tecnológico Nacional.

Investigadores nacionais de Moçambique a exercer actividades de I&D em instituições e empresas do sistema científico e tecnológico português, por sector de execução, 1999 a 2007

Sector	(Nº)				
	1999	2001	2003	2005	2007
Empresas	12	11	15	11	7
Estado	6	5	8	8	4
Ensino Superior	8	18	34	27	26
IPSFL	3	5	8	8	13
Total	29	39	65	54	50
<i>% em relação ao total dos investigadores</i>	<i>0,10</i>	<i>0,13</i>	<i>0,18</i>	<i>0,14</i>	<i>0,1</i>

Fonte:

GPEARl - Gabinete de Planeamento, Estratégia, Avaliação e Relações Internacionais / Ministério da Ciência, Tecnologia e Ensino Superior, Inquérito ao Potencial Científico e Tecnológico Nacional.

Investigadores nacionais de São Tomé e Príncipe a exercer actividades de I&D em instituições e empresas do sistema científico e tecnológico português, por sector de execução, 1999 a 2007

Sector	1999	2001	2003	2005	2007	(Nº)
Empresas		1	1	1		0
Estado						1
Ensino Superior	2	4	4	2		0
IPSFL	1			1		2
Total	3	5	5	4	3	
<i>% em relação ao total dos investigadores</i>	<i>0,01</i>	<i>0,02</i>	<i>0,01</i>	<i>0,01</i>		<i>0,0</i>

Fonte:

GPEARl - Gabinete de Planeamento, Estratégia, Avaliação e Relações Internacionais / Ministério da Ciência, Tecnologia e Ensino Superior, Inquérito ao Potencial Científico e Tecnológico Nacional.

Investigadores nacionais de Timor Leste a exercer actividades de I&D em instituições e empresas do sistema científico e tecnológico português, por sector de execução, 1999 a 2007

Sector	1999	2001	2003	2005	2007	(Nº)
Empresas		1				0
Estado						0
Ensino Superior			3			0
IPSFL						0
Total		1	3			
<i>% em relação ao total dos investigadores</i>	<i>0,00</i>	<i>0,00</i>	<i>0,01</i>	<i>0,00</i>		<i>0,0</i>

Fonte:

GPEARl - Gabinete de Planeamento, Estratégia, Avaliação e Relações Internacionais / Ministério da Ciência, Tecnologia e Ensino Superior, Inquérito ao Potencial Científico e Tecnológico Nacional.

1.1.2 Empresas

Empresas portuguesas que declararam actividades de I&D em 2007 com filiais nos países da CPLP, por classe de actividade económica (CAE)

CAE (Rev 2.1)	Denominação da Empresa	Países de localização das filiais						
		Angola	Brasil	Cabo Verde	Guiné-Bissau	Moçambique	S. Tomé e Príncipe	Timor Leste
74150 - Actividades das sociedades gestoras de participações sociais	AdP - Águas de Portugal, SGPS, S.A.					1	1	1
20522 - Indústria da cortiça	AMORIM INDUSTRIAL SOLUTIONS - Indústria de Cortiça e Borracha I, S.A.		1					
65120 - Outra intermediação monetária	BANCO BPI, S.A.		1					
65120 - Outra intermediação monetária	BCP - Banco Comercial Português, S.A.		1			1		
65120 - Outra intermediação monetária	Caixa Geral de Depósitos, S.A.				1	1	1	
29520 - Fabricação de máquinas para as indústrias extractivas e para a construção	CAPA - Engenharia e construções metalomecánicas, S.A.		1					
74300 - Actividades de ensaios e análises técnicas	CITEVE - Centro Tecnológico das Indústrias Têxtil e do Vestuário de Portugal			1				
74202 - Actividades de engenharia e técnicas afins	COBA - Consultores para Obras, Barragens e Planeamento, S.A.		1	1		1		
45230 - Construção de auto-estradas, estradas, vias férreas, aeroportos e instalações desportivas	Construtora do Tâmega, S.A.		1		1			
17521 - Fabricação de cordoaria	COTESI - Companhia de Têxteis Sintéticos, S.A.			1				
24151 - Fabricação de adubos químicos ou minerais e de compostos azotados	CUF - Adubos de Portugal, S.A.			1				
45212 - Construção e engenharia civil	EDIFER - Construções Pires Coelho & Fernandes, S.A.		1					
40110 - Produção de electricidade	EDP - Energias de Portugal, S.A.			1	1			
74150 - Actividades das sociedades gestoras de participações sociais	EFACEC - Capital, SGPS, S.A.		1	1		1		
32100 - Fabricação de componentes electrónicos	EFACEC - Sistemas de Electrónica, S.A.			1				
17522 - Fabricação de redes	EURONETE - Produtor de Redes de Pesca, S.A.			1				
31300 - Fabricação de fios e cabos isolados	GENERAL CABLE CELCAT - Energia e Telecomunicações, S.A.		1					
72210 - Edição de programas informáticos	I2S Informática - Sistemas e Serviços, S.A.			1				
33101 - Fabricação de equipamento e aparelhos médico-cirúrgicos e de electromedicina	IDUNA, SA			1				
74202 - Actividades de engenharia e técnicas afins	ISA - Intelligent Sensing Anyware, S.A.			1				
73100 - Investigação e desenvolvimento das ciências físicas e naturais	ISQ - Instituto de Soldadura e Qualidade		1	1				

[continua]

Empresas portuguesas que declararam actividades de I&D em 2007 com filiais nos países da CPLP, por classe de actividade económica (CAE) [continuação]

[continuação]

CAE (Rev 2.1)	Denominação da Empresa	Países de localização das filiais						
		Angola	Brasil	Cabo Verde	Guiné-Bissau	Moçambique	S. Tomé e Príncipe	Timor Leste
31202 - Fabricação de aparelhagem e equipamento para instalações eléctricas de baixa tensão	JAYME DA COSTA - Mecânica e Electricidade, S.A.	1						
20522 - Indústria da cortiça	Juvenal Ferreira da Silva, S.A.		1					
74140 - Actividades de consultoria para os negócios e a gestão	Leadership Business Consulting - Consultoria e Serviços, S.A	1						
45211 - Construção de edifícios	MARTIFER - Alumínios, S.A.	1						
45212 - Construção e engenharia civil	Mota-Engil Engenharia	1		1	1	1		
45212 - Construção e engenharia civil	OPCA - Obras Públicas e Cimento Armado, S.A	1		1	1			
28623 - Fabricação de peças sinterizadas	PALBIT, S.A.		1					
72600 - Outras actividades conexas à informática	PARTNER SOLUTIONS - SOLUÇÕES DE TECNOLOGIAS DE INFORMAÇÃO S.A.				1			
29120 - Fabricação de bombas e compressores	PETROTEC - Assistência Técnica ao Ramo Petrolífero, S.A.	1			1			
21110 - Fabricação de pasta	Portucel - Empresa produtora de pasta e papel, SA		1					
74872 - Outras actividades de serviços prestados principalmente às empresas diversas, n.e.	Portugal Telecom Inovação, S.A.		1					
72220 - Outras actividades de consultoria em programação informática	PROMOSOFT FINANCIAL - Software Solutions, S.A.	1			1			
52481 - Comércio a retalho de máquinas e de outro material de escritório	PROMOSOFT INTEGRATION, S.A.	1			1			
26610 - Fabricação de produtos de betão para a construção	SECIL - Companhia Geral de Cal e Cimento, S.A.	1		1				
45212 - Construção e engenharia civil	Somague Engenharia, S.A.	1	1	1				
74150 - Actividades das sociedades gestoras de participações sociais	SONAE DISTRIBUIÇÃO, SGPS S.A.		1					
45120 - Perfurações e sondagens	TECNASOL FGE - Fundações e Geotecnia, S.A.	1						
45212 - Construção e engenharia civil	TEIXEIRA DUARTE - Engenharia e Construções, S.A.	1	1		1			
72220 - Outras actividades de consultoria em programação informática	TEKEVER - Tecnologias de Informação, S.A.		1					
31620 - Fabricação de outro equipamento eléctrico, n.e.	TELCABO - Telecomunicações e Electricidade, Lda.				1			
72600 - Outras actividades conexas à informática	WE DO CONSULTING - SISTEMAS DE INFORMAÇÃO, S.A.		1					

Fonte:

GPEARI - Gabinete de Planeamento, Estratégia, Avaliação e Relações Internacionais / Ministério da Ciência, Tecnologia e Ensino Superior, Inquérito ao Potencial Científico e Tecnológico Nacional.

1.2. BOLSAS DE FORMAÇÃO AVANÇADA DE RECURSOS HUMANOS

Bolsas de formação avançada concedidas a nacionais dos países da Comunidade de Língua Oficial Portuguesa (CPLP) por tipo de bolsa, 1994 a 2006

(Nº)

Tipo de bolsa	1994	1995	1996	1997	1998	1999	2000	2001	2002	2003	2004	2005	2006	Total
Bolsa de Mestrado	8	4	2	7	5	7	3	1	2	3	2	21	0	65
Bolsa de Doutoramento	6	2	6	10	9	16	18	20	27	19	31	42	42	248
Bolsa de Doutoramento em Empresas	0	0	0	0	0	0	0	0	0	0	1	0	0	1
Bolsa de Pós-Doutoramento	2	0	2	1	3	4	9	9	8	6	13	14	17	88
Bolsa de Licença Sabática	0	0	0	0	0	0	0	0	2	0	0	1	0	3
Bolsa de Cientista Convidado	1	1	2	0	2	1	0	0	0	0	0	1	0	8
Total	17	7	12	18	19	28	30	30	39	28	47	79	59	413

Fonte:

GPEARI - Gabinete de Planeamento, Estratégia, Avaliação e Relações Internacionais e FCT - Fundação para a Ciência e a Tecnologia/ Ministério da Ciência, Tecnologia e Ensino Superior, Programas de Bolsas de Formação Avançada (1994-2006).

Bolsas concedidas a cidadãos de nacionalidade portuguesa para formação avançada em países da CPLP por tipo de bolsa, 1994 a 2006

(Nº)

Tipo de bolsa	1994	1995	1996	1997	1998	1999	2000	2001	2002	2003	2004	2005	2006	Total
Bolsa de Mestrado	0	0	0	0	0	3	1	2	0	0	0	0	0	6
Bolsa de Doutoramento	4	2	2	0	2	4	4	8	3	2	2	0	0	33
Bolsa de Doutoramento em Empresas	0	0	0	0	0	0	0	0	0	0	0	0	0	0
Bolsa de Pós-Doutoramento	0	0	0	0	0	3	0	1	1	0	1	0	0	6
Bolsa de Licença Sabática	0	0	0	0	0	0	0	3	3	8	8	7	10	39
Bolsa de Cientista Convidado	0	0	0	0	0	0	0	0	0	0	0	0	0	0
Total	4	2	2	0	2	10	5	14	7	10	11	7	10	84

Fonte:

GPEARI - Gabinete de Planeamento, Estratégia, Avaliação e Relações Internacionais e FCT - Fundação para a Ciência e a Tecnologia/ Ministério da Ciência, Tecnologia e Ensino Superior, Programas de Bolsas de Formação Avançada (1994-2006)

| Bolsas de formação avançada concedidas a nacionais de Angola por tipo de bolsa, 1994 a 2006

Tipo de bolsa														(Nº)	
	1994	1995	1996	1997	1998	1999	2000	2001	2002	2003	2004	2005	2006	Total	
Bolsa de Mestrado	2	1	-	1	-	-	-	-	-	-	-	-	4	-	8
Bolsa de Doutoramento	-	-	2	4	4	3	2	2	-	4	-	4	1	26	
Bolsa de Pós-Doutoramento	-	-	-	-	-	1	-	3	-	2	-	-	1	7	
Bolsa de Licença Sabática	-	-	-	-	-	-	-	-	1	-	-	-	-	1	
Total	2	1	2	5	4	4	2	5	1	6	0	8	2	42	

Fonte:

GPEARI - Gabinete de Planeamento, Estratégia, Avaliação e Relações Internacionais e FCT - Fundação para a Ciência e a Tecnologia/ Ministério da Ciência, Tecnologia e Ensino Superior, Programas de Bolsas de Formação Avançada (1994-2006)

| Bolsas concedidas a cidadãos de nacionalidade portuguesa para formação avançada em Angola por tipo de bolsa, 1994 a 2006

Tipo de bolsa														(Nº)
	1994	1995	1996	1997	1998	1999	2000	2001	2002	2003	2004	2005	2006	Total
Bolsa de Doutoramento	-	-	-	-	-	-	1	-	-	-	-	-	-	1
Bolsa de Licença Sabática	-	-	-	-	-	-	-	-	1	-	-	-	1	2
Total	0	0	0	0	0	0	1	0	1	0	0	0	1	3

Fonte:

GPEARI - Gabinete de Planeamento, Estratégia, Avaliação e Relações Internacionais e FCT - Fundação para a Ciência e a Tecnologia/ Ministério da Ciência, Tecnologia e Ensino Superior, Programas de Bolsas de Formação Avançada (1994-2006)

| Bolsas de formação avançada concedidas a nacionais do Brasil por tipo de bolsa, 1994 a 2006

Tipo de bolsa														(Nº)
	1994	1995	1996	1997	1998	1999	2000	2001	2002	2003	2004	2005	2006	Total
Bolsa de Mestrado	4	2	2	2	4	3	1	1	2	2	1	-	-	24
Bolsa de Doutoramento	6	1	3	3	5	9	15	16	24	9	29	27	36	183
Bolsa de Doutoramento em Empresas	-	-	-	-	-	-	-	-	-	-	1	-	-	1
Bolsa de Pós-Doutoramento	2	-	2	1	1	3	8	5	6	4	13	13	16	74
Bolsa de Licença Sabática	-	-	-	-	-	-	-	-	1	-	-	1	-	2
Bolsa de Cientista Convidado	1	1	2	-	2	1	-	-	-	-	-	1	-	8
Total	13	4	9	6	12	16	24	22	33	15	44	42	52	292

Fonte:

GPEARl - Gabinete de Planeamento, Estratégia, Avaliação e Relações Internacionais e FCT - Fundação para a Ciência e a Tecnologia/ Ministério da Ciência, Tecnologia e Ensino Superior, Programas de Bolsas de Formação Avançada (1994-2006)

| Bolsas concedidas a cidadãos de nacionalidade portuguesa para formação avançada no Brasil por tipo de bolsa, 1994 a 2006

Tipo de bolsa														(Nº)
	1994	1995	1996	1997	1998	1999	2000	2001	2002	2003	2004	2005	2006	Total
Bolsa de Mestrado	-	-	-	-	-	1	1	2	-	-	-	-	-	4
Bolsa de Doutoramento	3	2	2	-	2	4	3	8	3	2	2	-	-	31
Bolsa de Pós-Doutoramento	-	-	-	-	-	3	-	1	1	-	1	-	-	6
Bolsa de Licença Sabática	-	-	-	-	-	-	-	3	2	6	8	7	9	35
Total	3	2	2	0	2	8	4	14	6	8	11	7	9	76

Fonte:

GPEARl - Gabinete de Planeamento, Estratégia, Avaliação e Relações Internacionais e FCT - Fundação para a Ciência e a Tecnologia/ Ministério da Ciência, Tecnologia e Ensino Superior, Programas de Bolsas de Formação Avançada (1994-2006)

| Bolsas de formação avançada concedidas a nacionais de Cabo Verde por tipo de bolsa, 1994 a 2006

Tipo de bolsa														(Nº)
	1994	1995	1996	1997	1998	1999	2000	2001	2002	2003	2004	2005	2006	Total
Bolsa de Mestrado	1	-	-	1	-	3	-	-	-	1	1	9	-	16
Bolsa de Doutoramento	-	-	1	-	-	2	0	-	2	3	2	6	2	18
Bolsa de Pós-Doutoramento	-	-	-	-	-	-	-	-	-	-	-	-	-	0
Bolsa de Licença Sabática	-	-	-	-	-	-	-	-	-	-	-	-	-	0
Bolsa de Cientista Convidado	-	-	-	-	-	-	-	-	-	-	-	-	-	0
Total	1	0	1	1	0	5	0	0	2	4	3	15	2	34

Fonte:

GPEARI - Gabinete de Planeamento, Estratégia, Avaliação e Relações Internacionais e FCT - Fundação para a Ciência e a Tecnologia/ Ministério da Ciência, Tecnologia e Ensino Superior, Programas de Bolsas de Formação Avançada (1994-2006)

| Bolsas concedidas a cidadãos de nacionalidade portuguesa para formação avançada em Cabo Verde por tipo de bolsa, 1994 a 2006

Tipo de bolsa														(Nº)
	1994	1995	1996	1997	1998	1999	2000	2001	2002	2003	2004	2005	2006	Total
Bolsa de Mestrado	-	-	-	-	-	1	-	-	-	-	-	-	-	1
Total	-	0	0	0	0	1	0	0	0	0	0	0	0	1

Fonte:

GPEARI - Gabinete de Planeamento, Estratégia, Avaliação e Relações Internacionais e FCT - Fundação para a Ciência e a Tecnologia/ Ministério da Ciência, Tecnologia e Ensino Superior, Programas de Bolsas de Formação Avançada (1994-2006)

| Bolsas de formação avançada concedidas a nacionais da Guiné por tipo de bolsa, 1994 a 2006

Tipo de bolsa														(Nº)
	1994	1995	1996	1997	1998	1999	2000	2001	2002	2003	2004	2005	2006	Total
Bolsa de Mestrado	-	-	-	1	-	-	1	-	-	-	-	6	-	8
Bolsa de Doutoramento	-	-	-	1	-	1	1	-	-	1	-	1	1	6
Bolsa de Pós-Doutoramento	-	-	-	-	1	-	1	1	1	-	-	-	-	4
Total	0	0	0	2	1	1	3	1	1	1	0	7	1	18

Fonte:

GPEARI - Gabinete de Planeamento, Estratégia, Avaliação e Relações Internacionais e FCT - Fundação para a Ciência e a Tecnologia/ Ministério da Ciência, Tecnologia e Ensino Superior, Programas de Bolsas de Formação Avançada (1994-2006)

| Bolsas concedidas a cidadãos de nacionalidade portuguesa para formação avançada na Guiné por tipo de bolsa, 1994 a 2006

Tipo de bolsa														(Nº)
	1994	1995	1996	1997	1998	1999	2000	2001	2002	2003	2004	2005	2006	Total
Bolsa de Doutoramento	1	-	-	-	-	-	-	-	-	-	-	-	-	1
Total	1	0	0	0	0	0	0	0	0	0	0	0	0	1

Fonte:

GPEARI - Gabinete de Planeamento, Estratégia, Avaliação e Relações Internacionais e FCT - Fundação para a Ciência e a Tecnologia/ Ministério da Ciência, Tecnologia e Ensino Superior, Programas de Bolsas de Formação Avançada (1994-2006)

| Bolsas de formação avançada concedidas a nacionais de Moçambique por tipo de bolsa, 1994 a 2006

Tipo de bolsa														(Nº)
	1994	1995	1996	1997	1998	1999	2000	2001	2002	2003	2004	2005	2006	Total
Bolsa de Mestrado	1	1	-	1	1	1	1	-	-	-	-	1	-	7
Bolsa de Doutoramento	-	1	-	1	-	1	-	1	1	1		3	2	11
Bolsa de Pós-Doutoramento	-	-	-	-	1	-	-	-	-	-	-	-	-	1
Total	1	2	0	2	2	2	1	1	1	1	0	4	2	19

Fonte:

GPEARI - Gabinete de Planeamento, Estratégia, Avaliação e Relações Internacionais e FCT - Fundação para a Ciência e a Tecnologia/ Ministério da Ciência, Tecnologia e Ensino Superior, Programas de Bolsas de Formação Avançada (1994-2006)

| Bolsas de formação avançada concedidas a nacionais de S. Tomé e Príncipe por tipo de bolsa, 1994 a 2006

Tipo de bolsa														(Nº)
	1994	1995	1996	1997	1998	1999	2000	2001	2002	2003	2004	2005	2006	Total
Bolsa de Mestrado	-	-	-	1	-	-	-	-	-	-	-	1	-	2
Bolsa de Doutoramento	-	-	-	1	-	-	-	1	-	1	-	1	-	4
Bolsa de Pós-Doutoramento	-	-	-	-	-	-	-	-	1	-	-	1	-	2
Total	0	0	0	2	0	0	0	1	1	1	0	3	0	8

Fonte:

GPEARI - Gabinete de Planeamento, Estratégia, Avaliação e Relações Internacionais e FCT - Fundação para a Ciência e a Tecnologia/ Ministério da Ciência, Tecnologia e Ensino Superior, Programas de Bolsas de Formação Avançada (1994-2006)

| Bolsas concedidas a cidadãos de nacionalidade portuguesa para formação avançada em S. Tomé e Príncipe por tipo de bolsa, 1994 a 2006

Tipo de bolsa														(Nº)
	1994	1995	1996	1997	1998	1999	2000	2001	2002	2003	2004	2005	2006	Total
Bolsa de Mestrado	-	-	-	-	-	1	-	-	-	-	-	-	-	1
Bolsa de Licença Sabática	-	-	-	-	-	-	-	-	-	1	-	-	-	1
Total	0	0	0	0	0	1	0	0	0	1	0	0	0	2

Fonte:

GPEARI - Gabinete de Planeamento, Estratégia, Avaliação e Relações Internacionais e FCT - Fundação para a Ciência e a Tecnologia/ Ministério da Ciência, Tecnologia e Ensino Superior, Programas de Bolsas de Formação Avançada (1994-2006)

| Bolsas concedidas a cidadãos de nacionalidade portuguesa para formação avançada em Timor por tipo de bolsa, 1994 a 2006

Tipo de bolsa														(Nº)	
	1994	1995	1996	1997	1998	1999	2000	2001	2002	2003	2004	2005	2006	Total	
Bolsa de Doutoramento	-	-	-	-	-	-	-	-	-	-	-	-	-	-	0
Bolsa de Licença Sabática	-	-	-	-	-	-	-	-	-	-	1	-	-	-	1
Total	0	0	0	0	0	0	0	0	0	0	1	0	0	0	1

Fonte:

GPEARI - Gabinete de Planeamento, Estratégia, Avaliação e Relações Internacionais e FCT - Fundação para a Ciência e a Tecnologia/ Ministério da Ciência, Tecnologia e Ensino Superior, Programas de Bolsas de Formação Avançada (1994-2006)

1.3 PUBLICAÇÕES CIENTÍFICAS

Publicações científicas nacionais em co-autoria com instituições dos países da Comunidade de Língua Oficial Portuguesa (CPLP), por país, 1996 a 2006 (Nº)

País	1996	1997	1998	1999	2000	2001	2002	2003	2004	2005	2006
Angola		2	4	4	5	3	5	3	5	3	4
Brasil	61	61	83	104	125	125	131	160	216	227	295
Cabo Verde								2		1	5
Guiné-Bissau	2		1		1	1	2				
Moçambique		1	4	12	8	4	3	15	6	8	2
São Tomé e Príncipe			1		2	1	3	4	1		
Timor Leste											
Total	63	64	93	120	141	134	144	184	228	239	306

Fonte:

GPEARl - Gabinete de Planeamento, Estratégia, Avaliação e Relações Internacionais / Ministério da Ciência, Tecnologia e Ensino Superior: Pesquisa efectuada a partir de Thomson Scientific - National Citation Report for Portugal 1981/2006

2. ENSINO SUPERIOR

2.1 DOCENTES NACIONAIS DOS PAÍSES DA CPLP EM UNIVERSIDADES PORTUGUESAS

Docentes nacionais dos países da Comunidade de Língua Oficial Portuguesa (CPLP) em universidades portuguesas, por subsistema de ensino e segundo o sexo, 2001-2002 a 2007-2008

Subsistema de ensino	2001-2002		2002-2003		2003-2004		2004-2005		2005-2006		2006-2007		2007-2008	
	Mulheres	Total	Mulheres	Total	Mulheres	Total	Mulheres	Total	Mulheres	Total	Mulheres	Total	Mulheres	Total
(Nº)														
PÚBLICO														
Universitário	45	91	50	92	59	103	63	118	64	127	59	118	57	112
Politécnico	21	39	24	49	22	42	28	64	25	59	22	50	17	46
<i>Sub-total</i>	66	130	74	141	81	145	91	182	89	186	81	168	74	158
PRIVADO														
Universitário	21	52	16	49	17	50	20	58	24	55	20	41	21	36
Politécnico	14	28	21	41	19	37	25	44	24	44	21	35	26	40
<i>Sub-total</i>	35	80	37	90	36	87	45	102	48	99	41	76	47	76
TOTAL	101	210	111	231	117	232	136	284	137	285	122	244	121	234

Fonte:

GPEARl - Gabinete de Planeamento, Estratégia, Avaliação e Relações Internacionais / Ministério da Ciência, Tecnologia e Ensino Superior; Registo Biográfico de Docentes do Ensino Superior (REBIDES).

Docentes nacionais de Angola em universidades portuguesas, por área de educação e formação (CNAEF), 2001-2002 a 2007-2008

Área de educação e formação	(Nº)						
	2001-2002	2002-2003	2003-2004	2004-2005	2005-2006	2006-2007	2007-2008
Educação	1	3	1	2	4	3	3
Artes e Humanidades	7	9	11	12	11	11	7
Ciências Sociais, Comércio e Direito	10	10	8	16	14	7	10
Ciências, Matemática e Informática	13	15	14	15	17	16	15
Engenharia, Indústrias Transformadoras e Construção	4	1	4	5	4	4	4
Agricultura	2	3	2	3	3	3	2
Saúde e Protecção Social	10	15	19	21	21	18	17
Serviços	0	0	1	3	7	4	3
Desconhecido ou não discriminado	0	0	1	0	0	0	0
TOTAL	47	56	61	77	81	66	61

Fonte:

GPEARl - Gabinete de Planeamento, Estratégia, Avaliação e Relações Internacionais / Ministério da Ciência, Tecnologia e Ensino Superior; Registo Biográfico de Docentes do Ensino Superior (REBIDES).

Docentes nacionais do Brasil em universidades portuguesas, por área de educação e formação (CNAEF), 2001-2002 a 2007-2008

Área de educação e formação	(Nº)						
	2001-2002	2002-2003	2003-2004	2004-2005	2005-2006	2006-2007	2007-2008
Educação	2	3	5	3	9	11	11
Artes e Humanidades	27	28	28	34	33	28	23
Ciências Sociais, Comércio e Direito	28	30	28	30	24	22	23
Ciências, Matemática e Informática	22	22	21	24	25	23	24
Engenharia, Indústrias Transformadoras e Construção	23	23	23	24	20	17	20
Agricultura	1	1	1	1	1	1	1
Saúde e Protecção Social	13	15	21	19	23	22	23
Serviços	9	10	5	20	16	11	10
Desconhecido ou não discriminado	1	0	1	0	0	0	0
Total	126	132	133	155	151	135	135

Fonte:

GPEARl - Gabinete de Planeamento, Estratégia, Avaliação e Relações Internacionais / Ministério da Ciência, Tecnologia e Ensino Superior; Registo Biográfico de Docentes do Ensino Superior (REBIDES).

Docentes nacionais de Cabo Verde em universidades portuguesas, por área de educação e formação (CNAEF), 2001-2002 a 2007-2008

Área de educação e formação								(Nº)
	2001-2002	2002-2003	2003-2004	2004-2005	2005-2006	2006-2007	2007-2008	
Educação	0	1	1	1	1	1	1	0
Artes e Humanidades	4	0	0	0	0	0	0	0
Ciências Sociais, Comércio e Direito	2	2	1	2	1	1	1	1
Ciências, Matemática e Informática	0	0	0	0	0	0	0	0
Engenharia, Indústrias Transformadoras e Construção	1	2	2	3	3	4	4	4
Agricultura	0	0	0	0	0	0	0	0
Saúde e Protecção Social	0	1	1	3	2	2	1	1
Serviços	0	0	0	0	0	0	0	0
Desconhecido ou não discriminado	0	0	0	0	0	0	0	0
Total	7	6	5	9	7	8	6	

Fonte:

GPEARl - Gabinete de Planeamento, Estratégia, Avaliação e Relações Internacionais / Ministério da Ciência, Tecnologia e Ensino Superior; Registo Biográfico de Docentes do Ensino Superior (REBIDES).

Docentes nacionais da Guiné-Bissau em universidades portuguesas, por área de educação e formação (CNAEF), 2001-2002 a 2007-2008

Área de educação e formação								(Nº)
	2001-2002	2002-2003	2003-2004	2004-2005	2005-2006	2006-2007	2007-2008	
Educação	0	0	0	0	0	0	0	0
Artes e Humanidades	0	0	0	0	0	0	0	0
Ciências Sociais, Comércio e Direito	1	1	0	0	1	0	0	0
Ciências, Matemática e Informática	0	0	0	0	0	0	0	0
Engenharia, Indústrias Transformadoras e Construção	0	0	0	0	0	0	0	0
Agricultura	0	0	0	0	0	0	0	0
Saúde e Protecção Social	1	1	1	1	1	1	0	0
Serviços	0	0	0	0	0	0	0	0
Desconhecido ou não discriminado	0	0	0	0	0	0	0	0
Total	2	2	1	1	2	1	0	

Fonte:

GPEARl - Gabinete de Planeamento, Estratégia, Avaliação e Relações Internacionais / Ministério da Ciência, Tecnologia e Ensino Superior; Registo Biográfico de Docentes do Ensino Superior (REBIDES).

Docentes nacionais de Moçambique em universidades portuguesas, por área de educação e formação (CNAEF), 2001-2002 a 2007-2008

Área de educação e formação	(Nº)						
	2001-2002	2002-2003	2003-2004	2004-2005	2005-2006	2006-2007	2007-2008
Educação	1	3	3	2	2	1	1
Artes e Humanidades	3	3	3	8	5	4	4
Ciências Sociais, Comércio e Direito	5	7	6	6	8	6	4
Ciências, Matemática e Informática	8	7	7	7	6	6	6
Engenharia, Indústrias Transformadoras e Construção	3	2	3	3	5	3	2
Agricultura	1	1	1	1	2	2	2
Saúde e Protecção Social	4	6	4	9	8	6	7
Serviços	0	2	1	3	4	1	1
Desconhecido ou não discriminado	0	0	1	0	0	0	0
Total	25	31	29	39	40	29	27

Fonte:

GPEARI - Gabinete de Planeamento, Estratégia, Avaliação e Relações Internacionais / Ministério da Ciência, Tecnologia e Ensino Superior; Registo Biográfico de Docentes do Ensino Superior (REBIDES).

Docentes nacionais de São Tomé e Príncipe em universidades portuguesas, por área de educação e formação (CNAEF), 2001-2002 a 2007-2008

Área de educação e formação	(Nº)						
	2001-2002	2002-2003	2003-2004	2004-2005	2005-2006	2006-2007	2007-2008
Educação	0	1	0	0	0	0	0
Artes e Humanidades	1	1	1	1	1	1	1
Ciências Sociais, Comércio e Direito	0	0	0	0	0	1	1
Ciências, Matemática e Informática	1	1	1	1	1	1	1
Engenharia, Indústrias Transformadoras e Construção	1	1	0	0	1	1	1
Agricultura	0	0	0	0	0	0	0
Saúde e Protecção Social	0	0	1	1	1	1	1
Serviços	0	0	0	0	0	0	0
Desconhecido ou não discriminado	0	0	0	0	0	0	0
Total	3	4	3	3	4	5	5

Fonte:

GPEARI - Gabinete de Planeamento, Estratégia, Avaliação e Relações Internacionais / Ministério da Ciência, Tecnologia e Ensino Superior; Registo Biográfico de Docentes do Ensino Superior (REBIDES).

Docentes nacionais de Timor Leste em universidades portuguesas, por área de educação e formação (CNAEF), 2001-2002 a 2007-2008

Área de educação e formação								(Nº)
	2001-2002	2002-2003	2003-2004	2004-2005	2005-2006	2006-2007	2007-2008	
Educação	0	0	0	0	0	0	0	0
Artes e Humanidades	0	0	0	0	0	0	0	0
Ciências Sociais, Comércio e Direito	0	0	0	0	0	0	0	0
Ciências, Matemática e Informática	0	0	0	0	0	0	0	0
Engenharia, Indústrias Transformadoras e Construção	0	0	0	0	0	0	0	0
Agricultura	0	0	0	0	0	0	0	0
Saúde e Protecção Social	0	0	0	0	0	0	0	0
Serviços	0	0	0	0	0	0	0	0
Desconhecido ou não discriminado	0	0	0	0	0	0	0	0
Total	0	0	0	0	0	0	0	0

Fonte:

GPEARl - Gabinete de Planeamento, Estratégia, Avaliação e Relações Internacionais / Ministério da Ciência, Tecnologia e Ensino Superior; Registo Biográfico de Docentes do Ensino Superior (REBIDES).

2.2 ALUNOS NACIONAIS DOS PAÍSES DA CPLP INSCRITOS EM UNIVERSIDADES PORTUGUESAS

Alunos nacionais dos países da Comunidade de Língua Oficial Portuguesa (CPLP) inscritos nas universidades portuguesas, por grau académico, 1997-1998 a 2007-2008

Grau Académico	(N)º										
	1997-1998	1998-1999	1999-2000	2000-2001	2001-2002	2002-2003	2003-2004	2004-2005	2005-2006	2006-2007	2007-2008
Bacharelato	971	334	217	132	123	130	116	233	223	170	58
Complementos de Formação	0	0	108	152	210	205	133	61	261	128	49
Doutoramento	50	65	120	103	162	267	314	352	425	541	727
Especialização	46	54	56	59	43	81	84	100	121	171	69
Licenciatura	4 422	5 126	5 713	7 030	8 229	9 035	9 905	11 002	10 725	11 385	10 142
Mestrado	263	298	400	375	449	559	622	534	605	1 095	2 383
Total	5 752	5 877	6 614	7 851	9 216	10 277	11 174	12 282	12 360	13 490	13 428

Fonte:

GPEARl - Gabinete de Planeamento, Estratégia, Avaliação e Relações Internacionais / Ministério da Ciência, Tecnologia e Ensino Superior, Inquérito ao Registo de Alunos Inscritos e Diplomados do Ensino Superior (RAIDES).

Alunos nacionais dos países da Comunidade de Língua Oficial Portuguesa (CPLP) inscritos nas universidades portuguesas, por subsistema de ensino e sexo, 1997-1998 a 2007-2008

Subsistema de ensino	(N)º																					
	1997-1998		1998-1999		1999-2000		2000-2001		2001-2002		2002-2003		2003-2004		2004-2005		2005-2006		2006-2007		2007-2008	
	Mulheres	Total	Mulheres	Total	Mulheres	Total	Mulheres	Total	Mulheres	Total	Mulheres	Total	Mulheres	Total	Mulheres	Total	Mulheres	Total	Mulheres	Total	Mulheres	Total
PÚBLICO																						
Universitário	1 634	3 575	1 634	3 642	1 876	4 037	2 058	4 564	2 380	5 364	2 486	5 786	2 681	6 368	2 890	7 184	3 000	7 363	3 171	7 848	3 293	8 036
Politécnico	365	829	344	800	387	869	745	1 367	698	1 429	802	1 686	935	1 858	991	1 937	963	1 892	997	1 958	1 001	1 916
Sub-total	1 999	4 404	1 978	4 442	2 263	4 906	2 803	5 931	3 078	6 793	3 288	7 472	3 616	8 226	3 881	9 121	3 963	9 255	4 168	9 806	4 294	9 952
PRIVADO																						
Universitário	500	974	566	1 094	667	1 281	808	1 552	1 089	2 054	1 241	2 371	1 353	2 564	1 487	2 781	1 483	2 748	1 823	3 339	1 702	3 029
Politécnico	222	374	213	341	273	427	254	368	263	369	314	434	255	384	246	380	230	357	223	345	273	447
Sub-total	722	1 348	779	1 435	940	1 708	1 062	1 920	1 352	2 423	1 555	2 805	1 608	2 948	1 733	3 161	1 713	3 105	2 046	3 684	1 975	3 476
TOTAL	2 721	5 752	2 757	5 877	3 203	6 614	3 865	7 851	4 430	9 216	4 843	10 277	5 224	11 174	5 614	12 282	5 676	12 360	6 214	13 490	6 269	13 428

Fonte:

GPEARl - Gabinete de Planeamento, Estratégia, Avaliação e Relações Internacionais / Ministério da Ciência, Tecnologia e Ensino Superior, Inquérito ao Registo de Alunos Inscritos e Diplomados do Ensino Superior (RAIDES).

Alunos nacionais de Angola inscritos nas universidades portuguesas, por área de educação e formação (CNAEF), 1997-1998 a 2007-2008

(Nº)

Área de educação e formação	1997-1998	1998-1999	1999-2000	2000-2001	2001-2002	2002-2003	2003-2004	2004-2005	2005-2006	2006-2007	2007-2008
Educação	174	103	136	328	178	166	96	82	174	118	79
Artes e Humanidades	111	137	157	111	144	155	178	277	263	308	284
Ciências Sociais, Comércio e Direito	875	994	1117	1257	1708	1796	2 012	2 622	2 563	3 174	3 113
Ciências, Matemática e Informática	125	145	102	155	171	220	258	297	250	305	315
Engenharia, Indústrias Transformadoras e Construção	347	362	373	456	457	523	555	514	467	479	487
Agricultura	104	47	48	40	76	60	53	47	21	18	35
Saúde e Protecção Social	148	174	185	216	279	271	245	308	289	293	200
Serviços	144	149	140	148	170	176	130	111	89	99	135
TOTAL	2 028	2 111	2 258	2 711	3 183	3 367	3 527	4 258	4 116	4 794	4 648

Fonte:

GPEARI - Gabinete de Planeamento, Estratégia, Avaliação e Relações Internacionais / Ministério da Ciência, Tecnologia e Ensino Superior, Inquérito ao Registo de Alunos Inscritos e Diplomados do Ensino Superior (RAIDES).

Alunos nacionais do Brasil inscritos nas universidades portuguesas, por área de educação e formação (CNAEF), 1997-1998 a 2007-2008

(Nº)

Área de educação e formação	1997-1998	1998-1999	1999-2000	2000-2001	2001-2002	2002-2003	2003-2004	2004-2005	2005-2006	2006-2007	2007-2008
Educação	100	102	120	123	143	137	145	169	124	134	266
Artes e Humanidades	84	77	101	121	144	169	169	167	198	213	285
Ciências Sociais, Comércio e Direito	357	346	482	514	531	681	718	648	750	926	1 218
Ciências, Matemática e Informática	95	96	88	100	104	118	128	138	144	185	230
Engenharia, Indústrias Transformadoras e Construção	268	264	262	283	297	323	351	362	339	367	424
Agricultura	36	25	25	26	31	32	23	22	16	16	29
Saúde e Protecção Social	106	100	98	132	152	155	149	150	164	161	240
Serviços	39	37	67	76	123	145	159	140	172	202	220
Total	1 085	1 047	1 243	1 375	1 525	1 760	1 842	1 796	1 907	2 204	2 912

Fonte:

GPEARI - Gabinete de Planeamento, Estratégia, Avaliação e Relações Internacionais / Ministério da Ciência, Tecnologia e Ensino Superior, Inquérito ao Registo de Alunos Inscritos e Diplomados do Ensino Superior (RAIDES).

Alunos nacionais de Cabo Verde inscritos nas universidades portuguesas, por área de educação e formação (CNAEF), 1997-1998 a 2007-2008

(Nº)

Área de educação e formação	1997-1998	1998-1999	1999-2000	2000-2001	2001-2002	2002-2003	2003-2004	2004-2005	2005-2006	2006-2007	2007-2008
Educação	21	49	58	75	104	134	135	125	227	133	128
Artes e Humanidades	61	59	80	141	183	224	245	287	290	290	285
Ciências Sociais, Comércio e Direito	551	671	815	1094	1229	1394	1 628	1 836	1 865	2 189	1 694
Ciências, Matemática e Informática	68	95	87	144	198	254	335	345	359	328	356
Engenharia, Indústrias Transformadoras e Construção	237	294	350	389	516	655	794	817	879	918	914
Agricultura	6	11	11	15	20	29	31	38	35	36	40
Saúde e Protecção Social	76	87	101	109	131	160	171	202	219	241	239
Serviços	57	65	85	108	116	161	177	185	212	207	188
Total	1 077	1 331	1 587	2 075	2 497	3 011	3 516	3 835	4 086	4 342	3 844

Fonte:

GPEARI - Gabinete de Planeamento, Estratégia, Avaliação e Relações Internacionais / Ministério da Ciência, Tecnologia e Ensino Superior, Inquérito ao Registo de Alunos Inscritos e Diplomados do Ensino Superior (RAIDES).

Alunos nacionais da Guiné-Bissau inscritos nas universidades portuguesas, por área de educação e formação (CNAEF), 1997-1998 a 2007-2008

(Nº)

Área de educação e formação	1997-1998	1998-1999	1999-2000	2000-2001	2001-2002	2002-2003	2003-2004	2004-2005	2005-2006	2006-2007	2007-2008
Educação	4	4	11	13	15	13	12	6	7	4	7
Artes e Humanidades	7	10	8	8	6	8	10	18	11	13	13
Ciências Sociais, Comércio e Direito	211	175	244	163	194	180	244	193	207	254	176
Ciências, Matemática e Informática	33	13	14	24	30	29	44	28	26	19	19
Engenharia, Indústrias Transformadoras e Construção	79	69	58	47	62	61	62	53	63	50	52
Agricultura	9	9	14	7	7	8	8	4	3	2	6
Saúde e Protecção Social	43	35	37	30	28	40	54	41	44	58	30
Serviços	12	13	15	16	18	9	18	17	15	26	15
Total	398	328	401	308	360	348	452	360	376	426	318

Fonte:

GPEARI - Gabinete de Planeamento, Estratégia, Avaliação e Relações Internacionais / Ministério da Ciência, Tecnologia e Ensino Superior, Inquérito ao Registo de Alunos Inscritos e Diplomados do Ensino Superior (RAIDES).

Alunos nacionais de Moçambique inscritos nas universidades portuguesas, por área de educação e formação (CNAEF), 1997-1998 a 2007-2008

Área de educação e formação	(Nº)										
	1997-1998	1998-1999	1999-2000	2000-2001	2001-2002	2002-2003	2003-2004	2004-2005	2005-2006	2006-2007	2007-2008
Educação	59	36	60	67	102	87	80	51	46	30	40
Artes e Humanidades	74	54	71	47	67	66	62	82	75	59	56
Ciências Sociais, Comércio e Direito	304	303	355	409	481	494	578	766	711	600	546
Ciências, Matemática e Informática	41	42	37	47	60	57	64	88	84	64	68
Engenharia, Indústrias Transformadoras e Construção	285	190	128	135	150	164	143	142	124	116	132
Agricultura	28	22	26	27	34	28	24	18	6	2	8
Saúde e Protecção Social	31	38	41	61	110	89	112	117	93	72	65
Serviços	51	55	58	59	70	81	92	81	77	63	68
Total	873	740	776	852	1 074	1 066	1 155	1 345	1 216	1 006	983

Fonte:

GPEARI - Gabinete de Planeamento, Estratégia, Avaliação e Relações Internacionais / Ministério da Ciência, Tecnologia e Ensino Superior, Inquérito ao Registo de Alunos Inscritos e Diplomados do Ensino Superior (RAIDES).

Alunos nacionais de São Tomé e Príncipe inscritos nas universidades portuguesas, por área de educação e formação (CNAEF), 1997-1998 a 2007-2008

Área de educação e formação	(Nº)										
	1997-1998	1998-1999	1999-2000	2000-2001	2001-2002	2002-2003	2003-2004	2004-2005	2005-2006	2006-2007	2007-2008
Educação	9	9	11	14	19	16	19	21	23	13	12
Artes e Humanidades	8	8	12	18	14	16	15	12	11	15	24
Ciências Sociais, Comércio e Direito	120	123	148	182	200	224	260	283	260	324	316
Ciências, Matemática e Informática	25	32	24	32	44	51	43	41	39	42	39
Engenharia, Indústrias Transformadoras e Construção	55	68	75	83	82	94	99	113	114	136	134
Agricultura	10	11	13	10	13	12	7	4	3	3	5
Saúde e Protecção Social	38	36	38	38	50	55	65	67	64	69	73
Serviços	12	13	12	15	19	28	32	40	42	42	41
Total	277	300	333	392	441	496	540	581	556	644	644

Fonte:

GPEARI - Gabinete de Planeamento, Estratégia, Avaliação e Relações Internacionais / Ministério da Ciência, Tecnologia e Ensino Superior, Inquérito ao Registo de Alunos Inscritos e Diplomados do Ensino Superior (RAIDES).

Alunos nacionais de Timor Leste inscritos nas universidades portuguesas, por área de educação e formação (CNAEF), 1997-1998 a 2007-2008

(Nº)

Área de educação e formação	1997-1998	1998-1999	1999-2000	2000-2001	2001-2002	2002-2003	2003-2004	2004-2005	2005-2006	2006-2007	2007-2008
Educação	1	0	0	0	10	7	4	5	10	3	2
Artes e Humanidades	0	1	0	28	20	37	22	18	14	14	11
Ciências Sociais, Comércio e Direito	12	15	13	94	86	126	75	53	49	31	31
Ciências, Matemática e Informática	0	1	0	7	6	15	10	7	4	4	4
Engenharia, Indústrias Transformadoras e Construção	0	0	2	3	3	11	11	11	12	10	16
Agricultura	0	0	0	1	2	3	3	1	1	0	1
Saúde e Protecção Social	1	3	1	4	8	25	16	12	12	12	13
Serviços	0	0	0	1	1	5	1	0	1	0	1
Total	14	20	16	138	136	229	142	107	103	74	79

Fonte:

GPEARI - Gabinete de Planeamento, Estratégia, Avaliação e Relações Internacionais / Ministério da Ciência, Tecnologia e Ensino Superior, Inquérito ao Registo de Alunos Inscritos e Diplomados do Ensino Superior (RAIDES).

2.3. DIPLOMADOS NACIONAIS DOS PAÍSES DA CPLP EM UNIVERSIDADES PORTUGUESAS

Diplomados nacionais dos países da Comunidade de Língua Oficial Portuguesa (CPLP) nas universidades portuguesas por grau académico, 2001-2002 a 2006-2007

Grau Académico	(N.º)										
	1997-1998	1998-1999	1999-2000	2000-2001	2001-2002	2002-2003	2003-2004	2004-2005	2005-2006	2006-2007	
Bacharelato	120	71	36	38	26	23	17	14	14	8	
Complementos de Formação	0	0	45	148	129	136	77	52	29	24	
Doutoramento	8	14	17	22	31	28	33	56	58	67	
Especialização	19	14	22	23	32	37	49	45	60	57	
Licenciatura	382	532	511	556	629	811	970	956	1 059	1 272	
Mestrado	52	73	69	91	123	166	141	151	192	308	
Total	581	704	700	878	970	1201	1 287	1 274	1 412	1 736	

Fonte:

GPEARI - Gabinete de Planeamento, Estratégia, Avaliação e Relações Internacionais / Ministério da Ciência, Tecnologia e Ensino Superior, Inquérito ao Registo de Alunos Inscritos e Diplomados do Ensino Superior (RAIDES).

Diplomados nacionais dos países da Comunidade de Língua Oficial Portuguesa (CPLP) nas universidades portuguesas, por subsistema de ensino e segundo o sexo, 2001-2002 a 2006-2007

Subsistema de ensino	(N.º)																			
	1997-1998		1998-1999		1999-2000		2000-2001		2001-2002		2002-2003		2003-2004		2004-2005		2005-2006		2006-2007	
	Mulheres	Total	Mulheres	Total	Mulheres	Total	Mulheres	Total	Mulheres	Total	Mulheres	Total	Mulheres	Total	Mulheres	Total	Mulheres	Total	Mulheres	Total
PÚBLICO																				
Universitário	146	324	174	356	161	338	182	385	202	457	295	583	295	603	292	595	357	708	432	899
Politécnico	42	79	47	106	72	144	102	172	124	219	191	309	142	268	166	295	168	284	186	395
Sub-total	188	403	221	462	233	482	284	557	326	676	486	892	437	871	458	890	525	992	618	1 294
PRIVADO																				
Universitário	50	80	46	90	64	103	66	129	66	141	103	184	165	287	193	313	169	327	204	346
Politécnico	58	98	88	152	91	115	156	192	113	153	100	125	92	129	51	71	67	93	58	96
Sub-total	108	178	134	242	155	218	222	321	179	294	203	309	257	416	244	384	236	420	262	442
TOTAL	296	581	355	704	388	700	506	878	505	970	689	1 201	694	1 287	702	1 274	761	1 412	880	1 736

Fonte:

GPEARI - Gabinete de Planeamento, Estratégia, Avaliação e Relações Internacionais / Ministério da Ciência, Tecnologia e Ensino Superior, Inquérito ao Registo de Alunos Inscritos e Diplomados do Ensino Superior (RAIDES).

Diplomados nacionais de Angola nas universidades portuguesas, por área de educação e formação (CNAEF), 1997-1998 a 2006-2007

(Nº)

Área de educação e formação	1997-1998	1998-1999	1999-2000	2000-2001	2001-2002	2002-2003	2003-2004	2004-2005	2005-2006	2006-2007
Educação	26	55	61	97	71	57	30	33	28	18
Artes e Humanidades	31	30	24	28	15	15	17	16	23	27
Ciências Sociais, Comércio e Direito	78	94	65	80	92	147	140	141	197	247
Ciências, Matemática e Informática	4	9	8	11	14	19	21	40	28	32
Engenharia, Indústrias Transformadoras e Construção	28	26	32	26	47	44	54	38	42	86
Agricultura	11	22	17	8	15	9	11	7	8	3
Saúde e Protecção Social	23	24	24	56	47	71	45	35	36	37
Serviços	15	17	31	31	24	40	26	17	18	20
Total	216	277	262	337	325	402	344	327	380	470

Fonte:

GPEARI - Gabinete de Planeamento, Estratégia, Avaliação e Relações Internacionais / Ministério da Ciência, Tecnologia e Ensino Superior, Inquérito ao Registo de Alunos Inscritos e Diplomados do Ensino Superior (RAIDES).

Diplomados nacionais do Brasil nas universidades portuguesas, por área de educação e formação (CNAEF), 1997-1998 a 2006-2007

(Nº)

Área de educação e formação	1997-1998	1998-1999	1999-2000	2000-2001	2001-2002	2002-2003	2003-2004	2004-2005	2005-2006	2006-2007
Educação	14	15	14	29	31	28	52	43	41	54
Artes e Humanidades	8	11	13	9	14	15	29	28	35	39
Ciências Sociais, Comércio e Direito	49	39	66	67	83	66	80	88	112	212
Ciências, Matemática e Informática	8	8	12	19	12	12	21	26	24	33
Engenharia, Indústrias Transformadoras e Construção	20	27	25	20	23	26	34	40	38	50
Agricultura	6	1	1	3	2	6	3	6	2	2
Saúde e Protecção Social	19	24	16	27	19	29	30	24	32	31
Serviços	6	9	18	12	42	76	27	25	38	33
Total	130	134	165	186	226	258	276	280	322	454

Fonte:

GPEARI - Gabinete de Planeamento, Estratégia, Avaliação e Relações Internacionais / Ministério da Ciência, Tecnologia e Ensino Superior, Inquérito ao Registo de Alunos Inscritos e Diplomados do Ensino Superior (RAIDES).

Diplomados nacionais de Cabo Verde nas universidades portuguesas, por área de educação e formação (CNAEF), 1997-1998 a 2006-2007

(Nº)

Área de educação e formação	1997-1998	1998-1999	1999-2000	2000-2001	2001-2002	2002-2003	2003-2004	2004-2005	2005-2006	2006-2007
Educação	1	5	6	15	23	15	20	17	22	11
Artes e Humanidades	13	9	7	10	17	25	37	44	31	38
Ciências Sociais, Comércio e Direito	49	56	53	63	97	151	214	210	218	252
Ciências, Matemática e Informática	6	9	4	9	10	10	24	33	31	37
Engenharia, Indústrias Transformadoras e Construção	11	12	11	16	25	25	60	50	71	100
Agricultura	0	0	0	1	1	3	1	5	7	3
Saúde e Protecção Social	7	3	6	9	5	15	15	24	33	33
Serviços	5	5	6	19	27	19	38	32	22	28
Total	92	99	93	142	205	263	409	415	435	502

Fonte:

GPEARI - Gabinete de Planeamento, Estratégia, Avaliação e Relações Internacionais / Ministério da Ciência, Tecnologia e Ensino Superior, Inquérito ao Registo de Alunos Inscritos e Diplomados do Ensino Superior (RAIDES).

Diplomados nacionais da Guiné-Bissau nas universidades portuguesas, por área de educação e formação (CNAEF), 1997-1998 a 2006-2007

(Nº)

Área de educação e formação	1997-1998	1998-1999	1999-2000	2000-2001	2001-2002	2002-2003	2003-2004	2004-2005	2005-2006	2006-2007
Educação	1	1	2	6	3	6	0	2	1	0
Artes e Humanidades	0	2	1	1	1	1	1	1	0	2
Ciências Sociais, Comércio e Direito	12	20	6	24	9	21	16	24	15	27
Ciências, Matemática e Informática	3	0	1	0	3	5	1	3	4	1
Engenharia, Indústrias Transformadoras e Construção	2	8	3	3	2	5	3	4	6	4
Agricultura	0	1	0	1	0	1	0	2	0	0
Saúde e Protecção Social	3	7	3	1	3	5	5	3	7	8
Serviços	0	3	3	1	3	1	1	4	0	1
Total	21	42	19	37	24	45	27	43	33	43

Fonte:

GPEARI - Gabinete de Planeamento, Estratégia, Avaliação e Relações Internacionais / Ministério da Ciência, Tecnologia e Ensino Superior, Inquérito ao Registo de Alunos Inscritos e Diplomados do Ensino Superior (RAIDES).

Diplomados nacionais de Moçambique nas universidades portuguesas, por área de educação e formação (CNAEF), 1997-1998 a 2006-2007

(Nº)

Área de educação e formação	1997-1998	1998-1999	1999-2000	2000-2001	2001-2002	2002-2003	2003-2004	2004-2005	2005-2006	2006-2007
Educação	6	17	29	46	34	33	26	23	12	8
Artes e Humanidades	17	16	21	12	15	12	12	10	11	15
Ciências Sociais, Comércio e Direito	36	49	31	43	45	56	69	50	77	68
Ciências, Matemática e Informática	6	10	5	8	14	14	7	11	15	11
Engenharia, Indústrias Transformadoras e Construção	9	9	17	17	18	18	15	17	23	25
Agricultura	5	5	7	2	2	4	6	7	2	1
Saúde e Protecção Social	9	8	12	12	9	17	11	8	8	19
Serviços	11	17	10	6	13	14	15	15	14	18
Total	99	131	132	146	150	168	161	141	162	165

Fonte:

GPEARI - Gabinete de Planeamento, Estratégia, Avaliação e Relações Internacionais / Ministério da Ciência, Tecnologia e Ensino Superior, Inquérito ao Registo de Alunos Inscritos e Diplomados do Ensino Superior (RAIDES).

Diplomados nacionais de São Tomé e Príncipe nas universidades portuguesas, por área de educação e formação (CNAEF), 1997-1998 a 2006-2007

(N)º

Área de educação e formação	1997-1998	1998-1999	1999-2000	2000-2001	2001-2002	2002-2003	2003-2004	2004-2005	2005-2006	2006-2007
Educação	1	0	2	4	8	11	6	6	15	5
Artes e Humanidades	0	1	4	3	4	2	6	3	2	3
Ciências Sociais, Comércio e Direito	6	3	7	12	14	20	31	32	32	33
Ciências, Matemática e Informática	1	1	1	1	3	5	5	4	5	7
Engenharia, Indústrias Transformadoras e Construção	4	6	3	1	2	6	5	0	5	14
Agricultura	2	0	1	1	0	1	1	2	2	1
Saúde e Protecção Social	5	4	9	5	5	11	6	7	5	12
Serviços	2	3	1	2	1	3	8	8	5	5
Total	21	18	28	29	37	59	68	62	71	80

Fonte:

GPEARI - Gabinete de Planeamento, Estratégia, Avaliação e Relações Internacionais / Ministério da Ciência, Tecnologia e Ensino Superior, Inquérito ao Registo de Alunos Inscritos e Diplomados do Ensino Superior (RAIDES).

| Diplomados nacionais de Timor Leste nas universidades portuguesas, por área de educação e formação (CNAEF), 1997-1998 a 2006-2007

(Nº)

Área de educação e formação	1997-1998	1998-1999	1999-2000	2000-2001	2001-2002	2002-2003	2003-2004	2004-2005	2005-2006	2006-2007
Educação	0	1	0	0	1	1	1	0	0	4
Artes e Humanidades	0	2	0	0	0	1	0	2	1	5
Ciências Sociais, Comércio e Direito	0	0	0	0	1	3	1	1	6	9
Ciências, Matemática e Informática	0	0	0	0	0	0	0	0	1	1
Engenharia, Indústrias Transformadoras e Construção	0	0	0	0	0	0	0	0	0	1
Agricultura	1	0	1	0	0	0	0	0	0	0
Saúde e Protecção Social	1	0	0	1	1	1	0	3	1	2
Serviços	0	0	0	0	0	0	0	0	0	0
Total	2	3	1	1	3	6	2	6	9	22

Fonte:

GPEARI - Gabinete de Planeamento, Estratégia, Avaliação e Relações Internacionais / Ministério da Ciência, Tecnologia e Ensino Superior, Inquérito ao Registo de Alunos Inscritos e Diplomados do Ensino Superior (RAIDES).

2.4 DOUTORAMENTOS DE NACIONAIS DOS PAÍSES DA CPLP EM UNIVERSIDADES PORTUGUESAS

Doutoramentos de nacionais dos países da Comunidade de Língua Oficial Portuguesa (CPLP) realizados ou reconhecidos por universidades portuguesas, por país de nacionalidade e sexo, 1997 a 2007

(Nº)

País	1997		1998		1999		2000		2001		2002		2003		2004		2005		2006		2007	
	Mulheres	Total	Mulheres	Total	Mulheres	Total	Mulheres	Total	Mulheres	Total	Mulheres	Total	Mulheres	Total	Mulheres	Total	Mulheres	Total	Mulheres	Total	Mulheres	Total
Angola	0	0	2	2	1	3	0	0	1	1	3	6	0	1	2	4	4	6	2	7	2	10
Brasil	2	2	0	2	0	2	1	4	6	11	10	20	3	10	12	27	14	26	26	50	22	45
Cabo Verde	0	0	0	0	0	0	0	2	0	0	0	0	0	0	0	0	0	1	0	2	0	3
Guiné-Bissau	0	0	0	0	0	0	0	0	0	0	0	0	0	0	0	0	0	1	0	0	1	2
Moçambique	0	0	0	0	1	2	1	2	0	0	2	2	1	2	0	5	2	2	2	6	1	5
São Tomé e Príncipe	0	0	0	0	0	0	0	0	0	1	0	0	1	1	1	1	0	0	0	1	0	0
Timor Leste	0	0	0	0	0	0	0	0	0	0	0	0	0	0	0	0	1	1	0	0	0	0
TOTAL	2	2	2	4	2	7	2	8	7	13	15	28	5	14	15	37	21	37	30	66	26	65

Fonte:

GPEARl - Gabinete de Planeamento, Estratégia, Avaliação e Relações Internacionais / Ministério da Ciência, Tecnologia e Ensino Superior, Doutoramentos realizados ou reconhecidos por universidades portuguesas.

Doutoramentos de nacionais de Angola realizados ou reconhecidos por universidades portuguesas, por domínio científico e tecnológico (FOS), 1997 a 2007

Área de C&T	(Nº)										
	1997	1998	1999	2000	2001	2002	2003	2004	2005	2006	2007
Ciências Exactas e Naturais	0	1	1	0	0	2	1	1	4	1	5
Ciências da Engenharia e Tecnologias	0	0	0	0	0	1	0	1	0	0	3
Ciências Médicas e da Saúde	0	0	0	0	0	1	0	1	0	3	0
Ciências Agrárias	0	0	0	0	1	0	0	0	0	1	0
Ciências Sociais	0	1	2	0	0	1	0	1	1	2	1
Humanidades	0	0	0	0	0	1	0	0	1	0	1
Total	0	2	3	0	1	6	1	4	6	7	10

Fonte:

GPEARI - Gabinete de Planeamento, Estratégia, Avaliação e Relações Internacionais / Ministério da Ciência, Tecnologia e Ensino Superior, Doutoramentos realizados ou reconhecidos por universidades portuguesas.

Doutoramentos de nacionais do Brasil realizados ou reconhecidos por universidades portuguesas, por domínio científico e tecnológico (FOS), 1997 a 2007

Área de C&T	(Nº)										
	1997	1998	1999	2000	2001	2002	2003	2004	2005	2006	2007
Ciências Exactas e Naturais	1	1	1	1	1	3	2	1	4	6	7
Ciências da Engenharia e Tecnologias	0	1	1	1	4	6	1	8	7	9	7
Ciências Médicas e da Saúde	0	0	0	2	0	5	1	3	6	9	10
Ciências Agrárias	0	0	0	0	0	0	0	1	0	2	0
Ciências Sociais	1	0	0	0	2	5	5	11	6	19	17
Humanidades	0	0	0	0	4	1	1	3	3	5	4
Total	2	2	2	4	11	20	10	27	26	50	45

Fonte:

GPEARI - Gabinete de Planeamento, Estratégia, Avaliação e Relações Internacionais / Ministério da Ciência, Tecnologia e Ensino Superior, Doutoramentos realizados ou reconhecidos por universidades portuguesas.

Doutoramentos de nacionais de Cabo Verde realizados ou reconhecidos por universidades portuguesas, por domínio científico e tecnológico (FOS), 1997 a 2007

Área de C&T	(Nº)										
	1997	1998	1999	2000	2001	2002	2003	2004	2005	2006	2007
Ciências Exactas e Naturais	0	0	0	0	0	0	0	0	1	0	1
Ciências da Engenharia e Tecnologias	0	0	0	1	0	0	0	0	0	1	0
Ciências Médicas e da Saúde	0	0	0	0	0	0	0	0	0	0	0
Ciências Agrárias	0	0	0	0	0	0	0	0	0	0	0
Ciências Sociais	0	0	0	1	0	0	0	0	0	1	1
Humanidades	0	0	0	0	0	0	0	0	0	0	1
Total	0	0	0	2	0	0	0	0	1	2	3

Fonte:

GPEARl - Gabinete de Planeamento, Estratégia, Avaliação e Relações Internacionais / Ministério da Ciência, Tecnologia e Ensino Superior, Doutoramentos realizados ou reconhecidos por universidades portuguesas.

Doutoramentos de nacionais da Guiné-Bissau realizados ou reconhecidos por universidades portuguesas, por domínio científico e tecnológico (FOS), 1997 a 2007

Área de C&T	(Nº)										
	1997	1998	1999	2000	2001	2002	2003	2004	2005	2006	2007
Ciências Exactas e Naturais	0	0	0	0	0	0	0	0	0	0	0
Ciências da Engenharia e Tecnologias	0	0	0	0	0	0	0	0	0	0	0
Ciências Médicas e da Saúde	0	0	0	0	0	0	0	0	0	0	1
Ciências Agrárias	0	0	0	0	0	0	0	0	0	0	0
Ciências Sociais	0	0	0	0	0	0	0	1	0	0	0
Humanidades	0	0	0	0	0	0	0	0	0	0	1
Total	0	0	0	0	0	0	0	1	0	0	2

Fonte:

GPEARl - Gabinete de Planeamento, Estratégia, Avaliação e Relações Internacionais / Ministério da Ciência, Tecnologia e Ensino Superior, Doutoramentos realizados ou reconhecidos por universidades portuguesas.

Doutoramentos de nacionais de Moçambique realizados ou reconhecidos por universidades portuguesas, por domínio científico e tecnológico (FOS), 1997 a 2007

Área de C&T	(Nº)										
	1997	1998	1999	2000	2001	2002	2003	2004	2005	2006	2007
Ciências Exactas e Naturais	0	0	0	0	0	0	1	0	0	0	0
Ciências da Engenharia e Tecnologias	0	0	0	0	0	0	1	3	0	1	0
Ciências Médicas e da Saúde	0	0	1	2	0	1	0	0	1	3	2
Ciências Agrárias	0	0	1	0	0	0	0	0	0	0	0
Ciências Sociais	0	0	0	0	0	1	0	0	0	0	2
Humanidades	0	0	0	0	0	0	0	2	1	2	1
Total	0	0	2	2	0	2	2	5	2	6	5

Fonte:

GPEARl - Gabinete de Planeamento, Estratégia, Avaliação e Relações Internacionais / Ministério da Ciência, Tecnologia e Ensino Superior, Doutoramentos realizados ou reconhecidos por universidades portuguesas.

Doutoramentos de nacionais de São Tomé e Príncipe realizados ou reconhecidos por universidades portuguesas, por domínio científico e tecnológico (FOS), 1997 a 2007

Área de C&T	(Nº)										
	1997	1998	1999	2000	2001	2002	2003	2004	2005	2006	2007
Ciências Exactas e Naturais	0	0	0	0	1	0	0	0	0	0	0
Ciências da Engenharia e Tecnologias	0	0	0	0	0	0	0	0	0	1	0
Ciências Médicas e da Saúde	0	0	0	0	0	0	0	0	0	0	0
Ciências Agrárias	0	0	0	0	0	0	0	0	0	0	0
Ciências Sociais	0	0	0	0	0	0	0	1	0	0	0
Humanidades	0	0	0	0	0	0	1	0	0	0	0
Total	0	0	0	0	1	0	1	1	0	1	0

Fonte:

GPEARl - Gabinete de Planeamento, Estratégia, Avaliação e Relações Internacionais / Ministério da Ciência, Tecnologia e Ensino Superior, Doutoramentos realizados ou reconhecidos por universidades portuguesas.

| Doutoramentos de nacionais de Timor Leste realizados ou reconhecidos por universidades portuguesas, por domínio científico e tecnológico (FOS), 1997 a 2007

Área de C&T	(Nº)										
	1997	1998	1999	2000	2001	2002	2003	2004	2005	2006	2007
Ciências Exactas e Naturais	0	0	0	0	0	0	0	0	0	0	0
Ciências da Engenharia e Tecnologias	0	0	0	0	0	0	0	0	0	0	0
Ciências Médicas e da Saúde	0	0	0	0	0	0	0	0	0	0	0
Ciências Agrárias	0	0	0	0	0	0	0	0	0	0	0
Ciências Sociais	0	0	0	0	0	0	0	0	0	0	0
Humanidades	0	0	0	0	0	0	0	0	1	0	0
Total	0	0	0	0	0	0	0	0	1	0	0

Fonte:

GPEARI - Gabinete de Planeamento, Estratégia, Avaliação e Relações Internacionais / Ministério da Ciência, Tecnologia e Ensino Superior, Doutoramentos realizados ou reconhecidos por universidades portuguesas.

ANEXOS

- I. CNAEF – Classificação Nacional das Áreas de Educação e Formação
- II. FOS - Classificação de Domínios Científicos e Tecnológicos 2007

Classificação Nacional das Áreas de Educação e Formação (CNAEF) - Quadro Sinóptico

Grandes Grupos	Áreas de estudo	Áreas de educação e formação
0 Programas Gerais	01 Programas de base 08 Alfabetização 09 Desenvolvimento pessoal	010 Programas de base 080 Alfabetização 090 Desenvolvimento pessoal
1 Educação	14 Formação de professores /formadores e ciências da educação	140 Formação de professores/formadores e ciências de educação (*) 142 Ciências da educação 143 Formação de educadores de infância 144 Formação de professores do ensino básico (1.º e 2.º ciclos) 145 Formação de professores de áreas disciplinares específicas 146 Formação de professores e formadores de áreas tecnológicas 149 Formação de professores/formadores e ciências da educação – (*) Programas não classificados noutra área de formação
2 Artes e humanidades	21 Artes	210 Artes (*) 211 Belas Artes 212 Artes do espectáculo 213 Audiovisuais e produção dos <i>media</i> 214 <i>Design</i> 215 Artesanato 219 Artes – (*) Programas não classificados noutra área de formação
	22 Humanidades	220 Humanidades (*) 221 Religião e teologia 222 Línguas e literatura estrangeiras 223 Língua e literatura materna 224 Filosofia, história e ciências afins 229 Humanidades – (*) Programas não classificados noutra área de formação
3 Ciências Sociais, comércio e direito	31 Ciências sociais e do comportamento	310 Ciências sociais e do comportamento (*) 311 Psicologia 312 Sociologia e outros estudos 313 Ciência política e cidadania 314 Economia 319 Ciências sociais e do comportamento – (*) Programas não classificados noutra área de formação

	32 Informação e jornalismo	320 Informação e jornalismo (*) 321 Jornalismo e reportagem 322 Biblioteconomia, arquivo e documentação (BAD) 329 Informação e jornalismo – (*) Programas não classificados noutra área de formação
	34 Ciências empresariais	340 Ciências empresariais (*) 341 Comércio 342 Marketing e publicidade 343 Finança, banca e seguros 344 Contabilidade e fiscalidade 345 Gestão e administração 346 Secretariado e trabalho administrativo 347 Enquadramento na organização/empresa 349 Ciências empresariais – (*) Programas não classificados noutra área de formação
	38 Direito	380 Direito
4 Ciências	42 Ciências da vida	420 Ciências da vida (*) 421 Biologia e bioquímica 422 Ciências do ambiente 429 Ciências da vida – (*) Programas não classificados noutra área de formação
	44 Ciências físicas	440 Ciências físicas (*) 441 Física 442 Química 443 Ciências da terra 449 Ciências físicas – (*) Programas não classificados noutra área de formação
	46 Matemática e estatística	460 Matemática e estatística (*) 461 Matemática 462 Estatística 469 Matemática e estatística – (*) Programas não classificados noutra área de formação
	48 Informática	480 Informática (*) 481 Ciências informáticas 482 Informática na óptica do utilizador 489 Informática (*) Programas não classificados noutra área de formação

5 Engenharia, indústrias transformadoras e construção	52 Engenharias e técnicas afins	520 Engenharia e técnicas afins (*) 521 Metalurgia e metalomecânica 522 Electricidade e energia 523 Electrónica e automação 524 Tecnologia dos processos químicos 525 Construção e reparação de veículos a motor 529 Engenharia e técnicas afins (*) Programas não classificados noutra área de formação
	54 Indústrias transformadoras	540 Indústrias transformadoras (*) 541 Indústrias alimentares 542 Indústrias do têxtil, vestuário, calçado e couro 543 Materiais (indústrias da madeira, cortiça, papel, plástico, vidro e outros) 544 Indústrias extractivas 549 Indústrias transformadoras (*) Programas não classificados noutra área de formação
	58 Arquitectura e construção	580 Arquitectura e construção (*) 581 Arquitectura e urbanismo 582 Construção civil e engenharia civil 589 Arquitectura e construção – Programas não classificados noutra área de formação
6 Agricultura	62 Agricultura, silvicultura e pescas	620 Agricultura, silvicultura e pescas (*) 621 Produção agrícola e animal 622 Floricultura e jardinagem 623 Silvicultura e caça 624 Pescas 625 Agricultura, silvicultura e pescas – (*) Programas não classificados noutra área de formação
	64 Ciências veterinárias	640 Ciências veterinárias
7 Saúde e protecção social	72 Saúde	720 Saúde (*) 721 Medicina 723 Enfermagem 724 Ciências dentárias 725 Tecnologias de diagnóstico e terapêutica 726 Terapia e reabilitação 727 Ciências farmacêuticas 729 Saúde – (*) Programas não classificados noutra área de formação

	76 Serviços Sociais	760 Serviços sociais (*) 761 Serviços de apoio a crianças e jovens 762 Trabalho social e orientação 769 Serviços sociais – (*) Programas não classificados noutra área de formação
8 Serviços	81 Serviços pessoais	810 Serviços pessoais (*) 811 Hotelaria e restauração 812 Turismo e lazer 813 Desporto 814 Serviços domésticos 815 Cuidados de Beleza 819 Serviços pessoais – (*) Programas não classificados noutra área de formação
	84 Serviços de transporte	840 Serviços de transporte
	85 Protecção do ambiente	850 Protecção do ambiente (*) 851 Tecnologia de protecção do ambiente 852 Ambientes naturais e vida selvagem 853 Serviços de saúde pública 859 Protecção do ambiente – (*) Programas não classificados noutra área de formação
	86 Serviços de segurança	860 Serviços de segurança (*) 861 Protecção de pessoas e bens 862 Segurança e higiene do trabalho 863 Segurança militar 869 Serviços de segurança – (*) Programas não classificados noutra área de formação
9 Desconhecido ou não especificado	99 Desconhecido ou não especificado	999 Desconhecido ou não especificado

(*) Programas transversais, em cuja classificação o “0” deve ser usado na terceira posição.

Classificação de Domínios Científicos e Tecnológicos (FOS), 2007 – Quadro Sinóptico ⁽¹⁾

Grandes áreas	Sub-grandes áreas	Áreas
1. Ciências exactas e naturais	1a. Ciências exactas	1.1 Matemática 1.2 Ciências da computação e da informação 1.3 Física 1.4 Química
	1b. Ciências naturais	1.5 Ciências da terra e ciências do ambiente 1.6 Ciências biológicas 1.7 Outras ciências naturais
2. Ciências da engenharia e tecnologias		2.1 Engenharia civil 2.2 Engenharia electrotécnica, electrónica e informática 2.3 Engenharia mecânica 2.4 Engenharia química 2.5 Engenharia dos materiais 2.6 Engenharia médica 2.7 Engenharia do ambiente 2.8 Biotecnologia ambiental 2.9 Biotecnologia industrial 2.10 Nanotecnologia 2.11 Outras ciências da engenharia e tecnologias
3. Ciências médicas e da saúde		3.1 Medicina básica 3.2 Medicina clínica 3.3 Ciências da saúde 3.4 Biotecnologia médica 3.5 Outras ciências médicas
4. Ciências agrárias		4.1 Agricultura, silvicultura e pescas 4.2 Ciência animal e dos lacticínios 4.3 Ciências veterinárias 4.4 Biotecnologia agrária e alimentar 4.5 Outras ciências agrárias
5. Ciências sociais		5.1 Psicologia 5.2 Economia e gestão 5.3 Ciências da educação 5.3 Sociologia 5.5 Direito 5.6 Ciências políticas 5.7 Geografia económica e social 5.8 Ciências da comunicação 5.9 Outras ciências sociais
6. Humanidades		6.1 História e arqueologia 6.2 Línguas e literaturas 6.3 Filosofia, ética e religião 6.4 Artes 6.5 Outras humanidades

⁽¹⁾ Tradução portuguesa da “Revised classification of Fields of Science and Technology (FOS)” no Manual de Frascati – Fonte: OCDE, versão de Maio de 2006. A classificação portuguesa foi aprovada pelo Conselho Superior de Estatística na sua 340ª Deliberação, de 27 de Novembro de 2007, no âmbito do Sistema Estatístico Nacional (SEN).

GPEARI | PUBLICAÇÕES

Ciência, Tecnologia e Ensino Superior:
Cooperação entre Portugal e a Comunidade de Países de Língua
Portuguesa [Dados Estatísticos]

Maio 2009

ISBN – 978-972-8844-39-7

Rua das Praças, 13b, R/C Esq.1200 - 765 Lisboa
Tel.: 213 926 000 Fax: 213 950 979
e-mail: geral@estatisticas.gpeari.mctes.pt
<http://www.gpeari.mctes.pt>