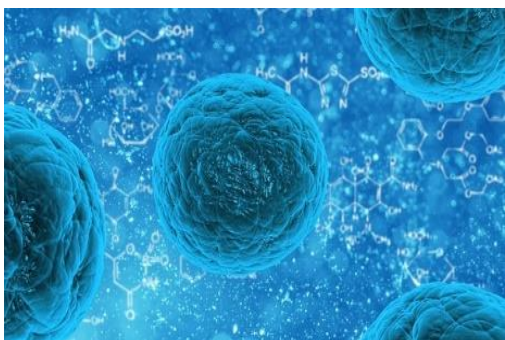


# INQUÉRITO AO POTENCIAL CIENTÍFICO E TECNOLÓGICO NACIONAL - IPCTN18

RESULTADOS PROVISÓRIOS  
| Estatísticas oficiais



## FICHA TÉCNICA

### Título

**INQUÉRITO AO POTENCIAL CIENTÍFICO E TECNOLÓGICO NACIONAL - IPCTN18 - Resultados provisórios**

### Autor

Direção-Geral de Estatísticas da Educação e Ciência (DGEEC) |  
Direção de Serviços de Estatística da Ciência e Tecnologia e da Sociedade de Informação (DSECTSI) |  
Equipa para a Monitorização da Investigação e Desenvolvimento (EMID)

### Edição

Direção-Geral de Estatísticas da Educação e Ciência (DGEEC)  
Av. 24 de Julho, n.º 134  
1399-054 Lisboa, PORTUGAL  
Tel.: (+351) 213 949 200  
E-mail: [dgeec@dgeec.mec.pt](mailto:dgeec@dgeec.mec.pt)  
URL <http://www.dgeec.mec.pt>

*[Junho de 2019]* © Direção-Geral de Estatísticas da Educação e Ciência

---

## NOTA INTRODUTÓRIA

A Direção-Geral de Estatísticas da Educação e Ciência (DGEEC) divulga nesta publicação os resultados provisórios sobre recursos humanos e financeiros afetos a atividades de Investigação e Desenvolvimento (I&D) em Portugal, em 2018, apurados a partir do Inquérito ao Potencial Científico e Tecnológico Nacional (IPCTN18).

O IPCTN, inscrito no Sistema Estatístico Nacional (SEN), é a operação de inquirição oficial para a recolha e divulgação de informação estatística sobre atividades de I&D em Portugal. É um inquérito de âmbito censitário, realizado em conformidade com critérios definidos a nível internacional pelo Eurostat e OCDE.

Os dados apresentados nesta publicação estão organizados em forma de quadros e gráficos com séries evolutivas para o período de 2014 a 2018, destacando-se os seguintes resultados:

- A despesa total em I&D em Portugal atingiu, globalmente, 2.753 milhões de euros em 2018, o que representa 1,37% do PIB nacional desse ano e equivale a 268 euros por habitante.
- Estes valores mostram um crescimento em relação aos 2.585 milhões de euros de despesa em I&D, que representavam 1,33% do PIB, do ano de 2017.
- O setor Empresas executou 51% da despesa nacional em I&D e o setor Ensino Superior executou 42%. Com uma dimensão muito menor, os setores Estado e Instituições Privadas Sem Fins Lucrativos executaram, respetivamente, 6% e 2% da despesa nacional em I&D.
- Em relação aos valores de 2017, a despesa em I&D aumentou de forma transversal em todos os setores (Empresas, Ensino Superior, Estado e IPSFL).
- O número total de pessoas afetas a atividades de I&D em Portugal, em 2018, foi de 57.150 unidades de equivalente a tempo integral (ETI), sendo de 46.538 se considerarmos apenas as pessoas na categoria de Investigador.
- Estes números equivalem a uma média de 10,9 pessoas (ETI) com atividades de I&D em 2018 por mil habitantes ativos, das quais 8,9 eram investigadores, o que representa também um crescimento em relação aos valores homólogos de 2017.
- Os investigadores concentraram-se essencialmente no setor Ensino Superior, com 28.628 ETI, e no setor Empresas, com 15.880 ETI.

Os resultados definitivos do IPCTN18 serão posteriormente divulgados através das seguintes publicações:

- A série “Sumários Estatísticos do IPCTN18”: cinco publicações de dados definitivos do inquérito e informação detalhada para o total nacional e para cada setor de execução (incluindo despesa em I&D desagregada por tipo de despesa, fonte de financiamento, domínio de investigação e desenvolvimento, objetivo socioeconómico e região; e recursos humanos em I&D repartidos por função, sexo, qualificação académica, domínio de investigação e desenvolvimento e região).
- As empresas e as entidades hospitalares com mais despesa em atividades de I&D em 2018 (listas definitivas).
- O diretório das unidades/empresas executoras de atividades de I&D atualizado para 2018.

A DGEEC agradece a todas as entidades que, ao responderem com celeridade ao IPCTN durante o primeiro semestre de 2019, contribuíram para a produção e divulgação mais rápida dos indicadores nacionais de I&D.

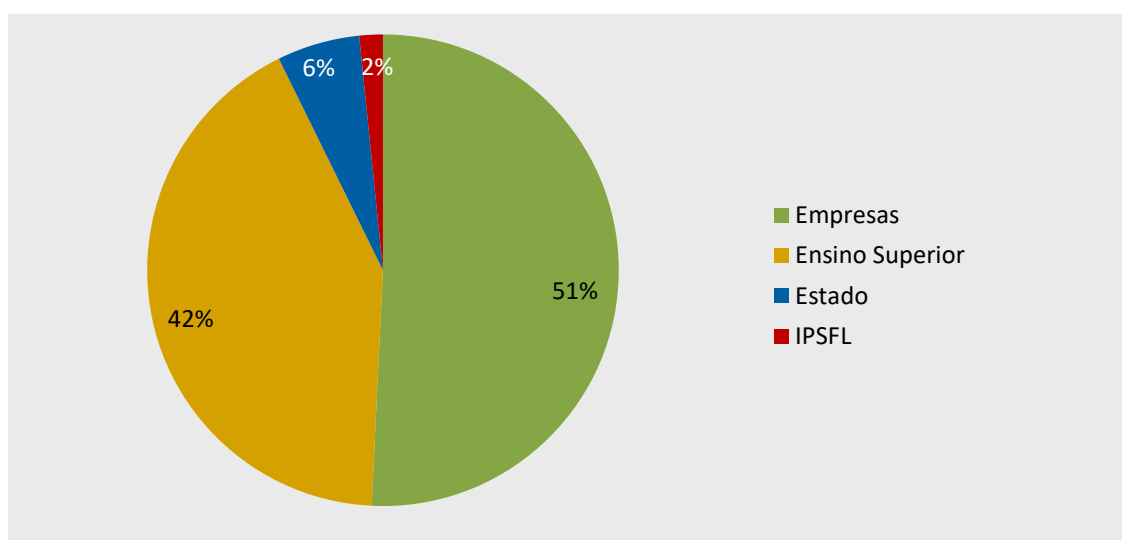
---

## ÍNDICE DE FIGURAS

Quadro 1. Despesa em I&D em 2018p, por setor de execução .....	4
Gráfico 1. Distribuição da despesa em I&D em 2018p, por setor de execução.....	4
Quadro 2. Despesa em I&D, por setor de execução (2014 a 2018p) .....	5
Gráfico 2. Despesa em I&D, por setor de execução (2014 a 2018p).....	5
Quadro 3. Despesa em I&D em percentagem do PIB, por setor de execução (2014 a 2018p) .....	6
Gráfico 3. Despesa em I&D em percentagem do PIB, por setor de execução (2014 a 2018p).....	6
Quadro 4. Despesa em I&D por habitante, por setor de execução (2014 a 2018p) .....	7
Gráfico 4. Despesa em I&D por habitante (2014 a 2018p) .....	7
Quadro 5. Distribuição da despesa em I&D (%), por setor de execução (2014 a 2018p) .....	8
Gráfico 5. Distribuição da despesa em I&D (%), por setor de execução (2014 a 2018p).....	8
Quadro 6. Recursos humanos em I&D em 2018p (ETI e per milagem da população ativa), por setor de execução.....	10
Gráfico 6. Investigadores em 2018p (ETI e per milagem da população ativa), por setor de execução .....	10
Quadro 7. Recursos humanos em I&D: em ETI e em per milagem da população ativa (2014 a 2018p) .....	11
Gráfico 7. Investigadores: em ETI e em per milagem da população ativa (2014 a 2018p).....	11
Quadro 8. Pessoal total em I&D (ETI), por setor de execução (2014 a 2018p).....	12
Gráfico 8. Pessoal total em I&D (ETI), por setor de execução (2014 a 2018p) .....	12
Quadro 9. Investigadores (ETI), por setor de execução (2014 a 2018p).....	13
Gráfico 9. Distribuição do ETI dos Investigadores (%), por setor de execução (2014 a 2018p).....	13

**Quadro 1.** Despesa em I&D em 2018p, por setor de execução

	Total <sup>1</sup>	Empresas	Estado	Ensino Superior	IPSFL <sup>2</sup>
em milhões de euros	2 753,1 €	1 397,6 €	156,1 €	1 155,0 €	44,3 €
em percentagem do PIB <sup>3</sup>	1,37%	0,69%	0,08%	0,57%	0,02%
em euros por habitante <sup>4</sup>	268,2 €	136,2 €	15,2 €	112,5 €	4,3 €

**Gráfico 1.** Distribuição da despesa em I&D em 2018p, por setor de execução**Notas:**

<sup>1</sup> Os totais apresentados podem não corresponder à soma das parcelas por razões de arredondamento.

<sup>2</sup> IPSFL - Instituições Privadas sem Fins Lucrativos.

<sup>3</sup> Valor do Produto interno bruto (B.1\*g) a preços correntes (Base 2011 - €) atualizado a 31 de maio de 2019.

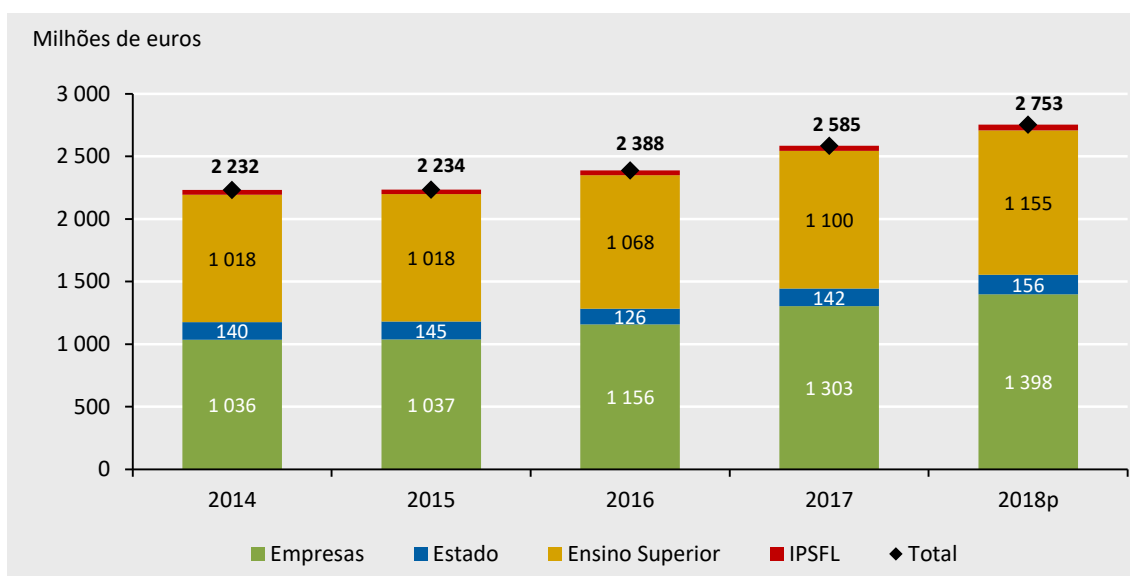
<sup>4</sup> População residente (Série 2011 N.º) por Local de residência, Sexo e Grupo etário; Anual - INE, População residente.  
p - resultados provisórios.

**Fontes:** DGEEC, IPCTN; INE, Contas Nacionais Trimestrais; INE, Inquérito ao Emprego.

**Quadro 2.** Despesa em I&D (milhões de euros), por setor de execução (2014 a 2018p)

	Total <sup>1</sup>	Empresas	Estado	Ensino Superior	IPSFL <sup>2</sup>
2014	2.232,2 €	1.036,0 €	139,8 €	1.018,0 €	38,4 €
2015	2.234,4 €	1.036,5 €	144,9 €	1.017,6 €	35,4 €
2016	2.388,5 €	1.156,5 €	125,5 €	1.068,1 €	38,3 €
2017	2.585,1 €	1.303,5 €	141,7 €	1.099,6 €	40,2 €
2018p	2.753,1 €	1.397,6 €	156,1 €	1.155,0 €	44,3 €

**Gráfico 2.** Despesa em I&D (milhões de euros), por setor de execução (2014 a 2018p)



**Notas:**

<sup>1</sup> Os totais apresentados podem não corresponder à soma das parcelas por razões de arredondamento.

<sup>2</sup> IPSFL - Instituições Privadas sem Fins Lucrativos.

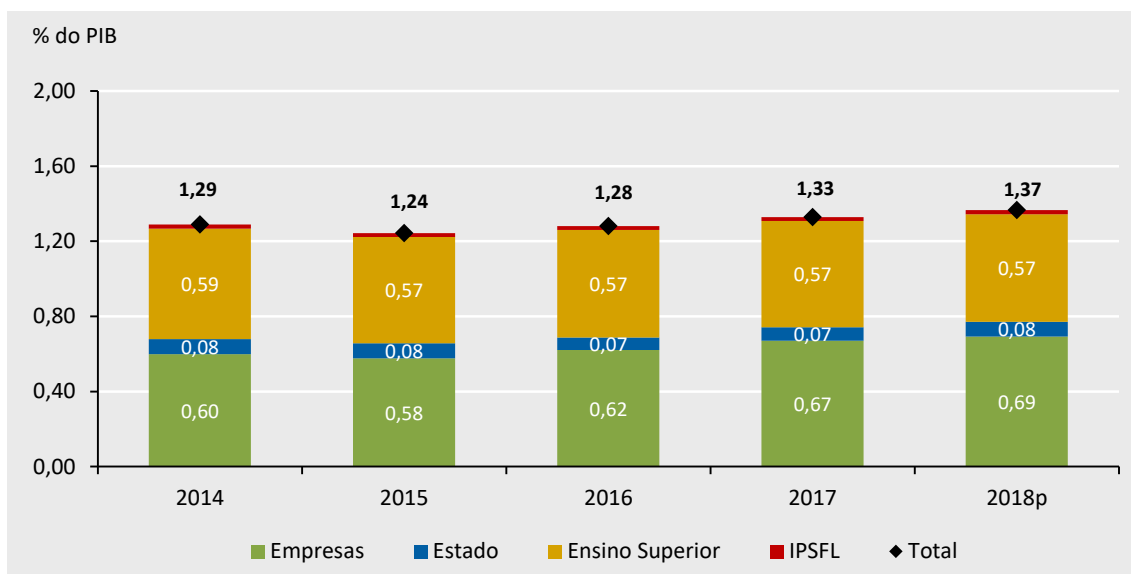
p - resultados provisórios.

Fonte: DGEEC, IPCTN.

**Quadro 3.** Despesa em I&D em percentagem do PIB<sup>1</sup>, por setor de execução (2014 a 2018p)

	Total <sup>2</sup>	Empresas	Estado	Ensino Superior	IPSFL <sup>3</sup>
2014	1,29%	0,60%	0,08%	0,59%	0,02%
2015	1,24%	0,58%	0,08%	0,57%	0,02%
2016	1,28%	0,62%	0,07%	0,57%	0,02%
2017	1,33%	0,67%	0,07%	0,57%	0,02%
2018p	1,37%	0,69%	0,08%	0,57%	0,02%

**Gráfico 3.** Despesa em I&D em percentagem do PIB<sup>1</sup>, por setor de execução (2014 a 2018p)



**Notas:**

<sup>1</sup> Valor do Produto interno bruto (B.1\*g) a preços correntes (Base 2011 - €) atualizado a 31 de maio de 2019.

<sup>2</sup> Os totais apresentados podem não corresponder à soma das parcelas por razões de arredondamento.

<sup>3</sup> IPSFL - Instituições Privadas sem Fins Lucrativos.

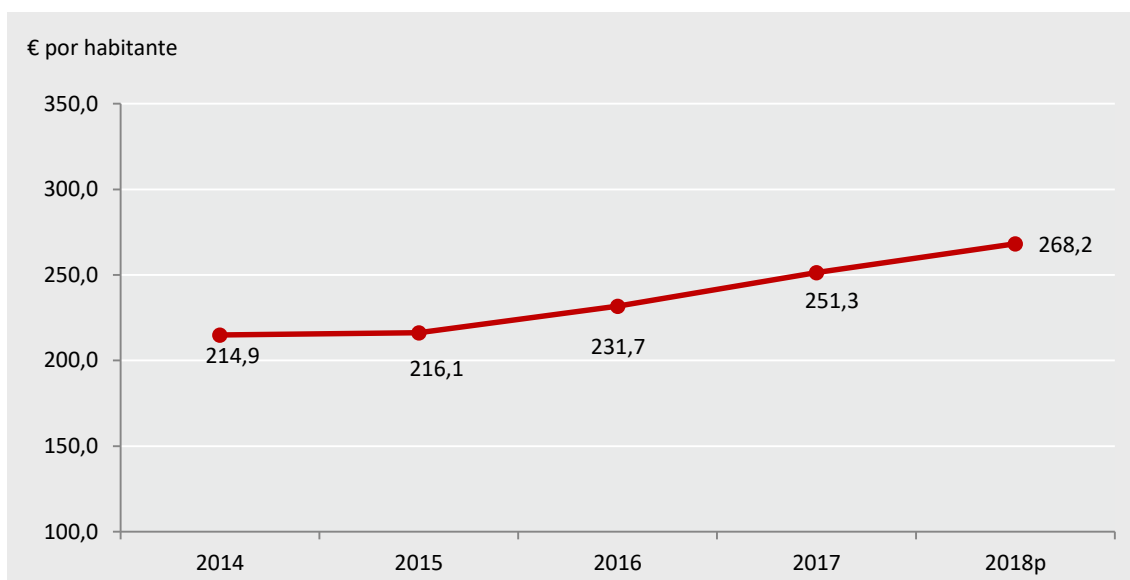
p - resultados provisórios.

**Fontes:** DGEEC, IPCTN; INE, Contas Nacionais Trimestrais.



**Quadro 4.** Despesa em I&D (euros) por habitante<sup>1</sup>, por setor de execução (2014 a 2018p)

	Total <sup>2</sup>	Empresas	Estado	Ensino Superior	IPSFL <sup>3</sup>
2014	214,9	99,7	13,5	98,0	3,7
2015	216,1	100,3	14,0	98,4	3,4
2016	231,7	112,2	12,2	103,6	3,7
2017	251,3	126,7	13,8	106,9	3,9
2018p	268,2	136,2	15,2	112,5	4,3

**Gráfico 4.** Despesa em I&D (euros) por habitante<sup>1</sup> (2014 a 2018p)**Notas:**

<sup>1</sup> População residente (Série 2011 N.º) por Local de residência, Sexo e Grupo etário; Anual - INE, População residente.

<sup>2</sup> Os totais apresentados podem não corresponder à soma das parcelas por razões de arredondamento automático.

<sup>3</sup> IPSFL - Instituições Privadas sem Fins Lucrativos.

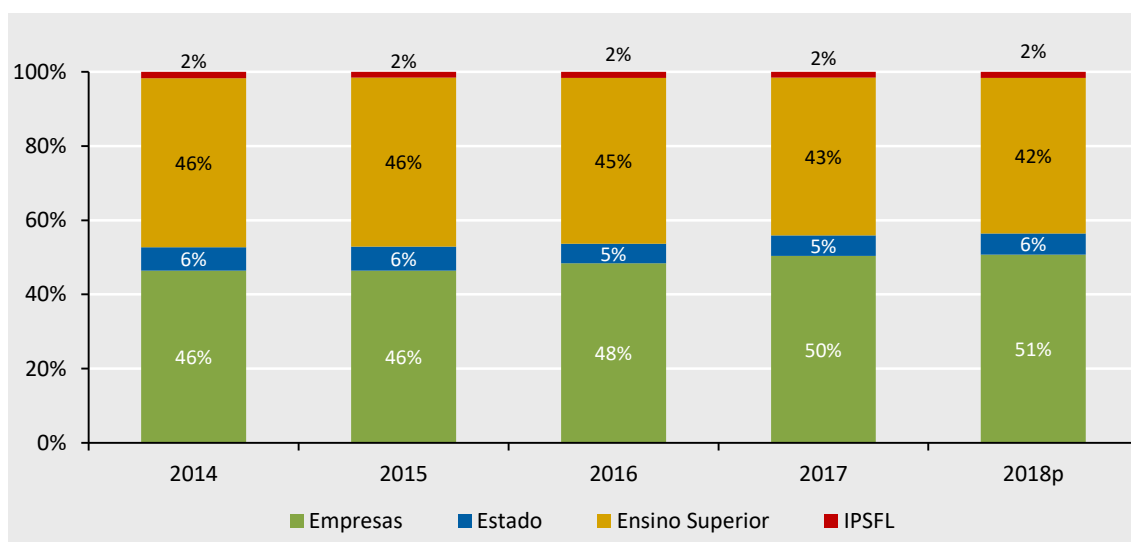
p - resultados provisórios.

**Fontes:** DGEEC, IPCTN; INE, Inquérito ao emprego.

**Quadro 5.** Distribuição da despesa em I&D (%), por setor de execução (2014 a 2018p)

	Empresas	Estado	Ensino Superior	IPSFL <sup>1</sup>
2014	46,4%	6,3%	45,6%	1,7%
2015	46,4%	6,5%	45,5%	1,6%
2016	48,4%	5,3%	44,7%	1,6%
2017	50,4%	5,5%	42,5%	1,6%
2018p	50,8%	5,7%	42,0%	1,6%

**Gráfico 5.** Distribuição da despesa em I&D (%), por setor de execução (2014 a 2018p)



**Notas:**

<sup>1</sup> IPSFL - Instituições Privadas sem Fins Lucrativos.

p - resultados provisórios.

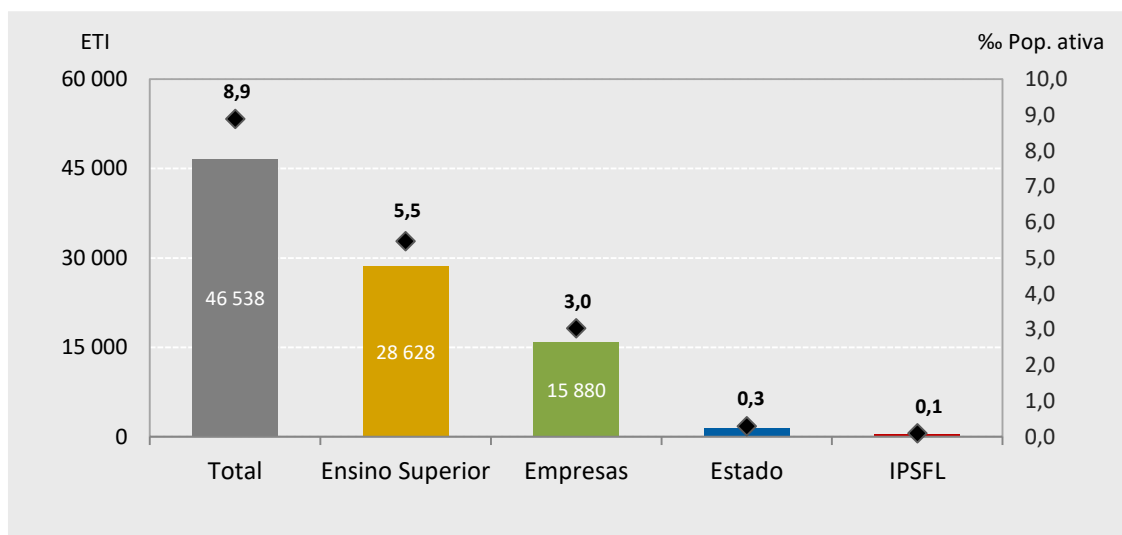
Fonte: DGEEC, IPCTN.

## RECURSOS HUMANOS EM I&D

**Quadro 6.** Recursos humanos em I&D em 2018p (ETI<sup>1</sup> e per milagem da população ativa<sup>2</sup>), por setor de execução

		Total <sup>3</sup>	Empresas	Estado	Ensino Superior	IPSFL <sup>4</sup>
Investigadores	em ETI	46 538	15 880	1 524	28 628	506
	ETI em ‰ da população ativa <sup>4</sup>	8,9	3,0	0,3	5,5	0,1
Pessoal total	em ETI	57 150	22 737	2 270	31 422	722
	ETI em ‰ da população ativa	10,9	4,3	0,4	6,0	0,1

**Gráfico 6.** Investigadores em 2018p (ETI<sup>1</sup> e per milagem da população ativa<sup>2</sup>), por setor de execução



**Notas:**

<sup>1</sup> ETI - Equivalente a tempo integral.

<sup>2</sup> População ativa (Série 2011 - N.º) por Local de residência (NUTS - 2013), Sexo, Grupo etário e Nível de escolaridade mais elevado completo; Anual - INE, Inquérito ao emprego.

<sup>3</sup> Os totais apresentados podem não corresponder à soma das parcelas por razões de arredondamento.

<sup>4</sup> IPSFL - Instituições Privadas sem Fins Lucrativos.

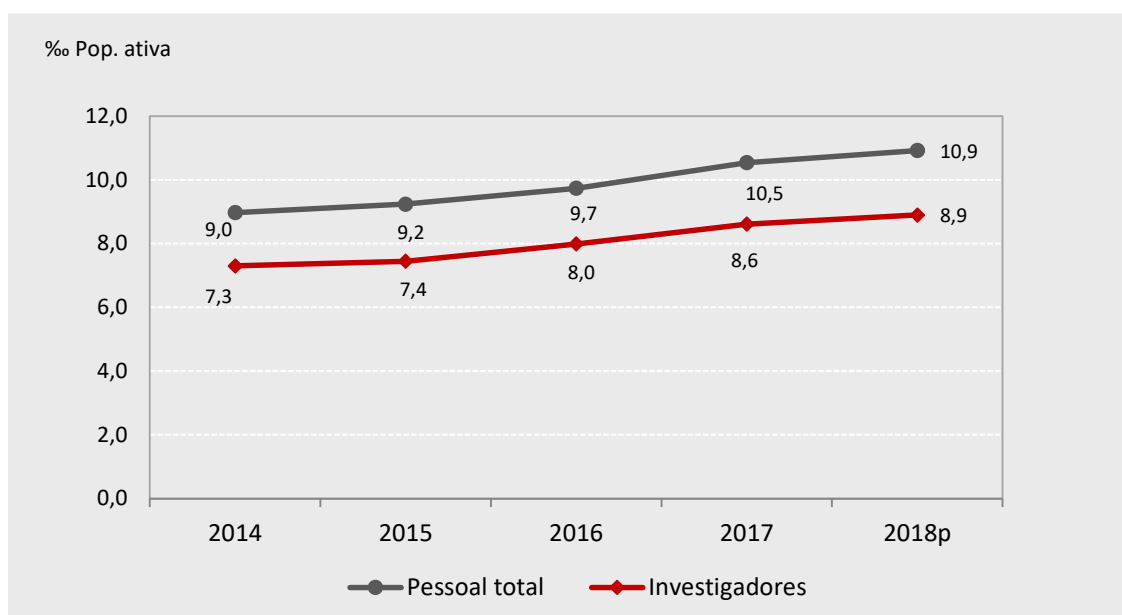
p - resultados provisórios.

**Fontes:** DGEEC, IPCTN; INE, Inquérito ao emprego.

**Quadro 7.** Recursos humanos em I&D: em ETI<sup>1</sup> e em permilagem da população ativa<sup>2</sup> (2014 a 2018p)

	Pessoal total		Investigadores	
	ETI	% da População Ativa	ETI	% da População Ativa
2014	46.878	9,0	38.155	7,3
2015	47.999	9,2	38.672	7,4
2016	50.406	9,7	41.349	8,0
2017	54.995	10,5	44.938	8,6
2018p	57.150	10,9	46.538	8,9

**Gráfico 7.** Investigadores: em ETI<sup>1</sup> e em permilagem da população ativa<sup>2</sup> (2014 a 2018p)



**Notas:**

<sup>1</sup> ETI - Equivalente a tempo integral.

<sup>2</sup> População ativa (Série 2011 - N.º) por Local de residência (NUTS - 2013), Sexo, Grupo etário e Nível de escolaridade mais elevado completo; Anual - INE, Inquérito ao emprego.

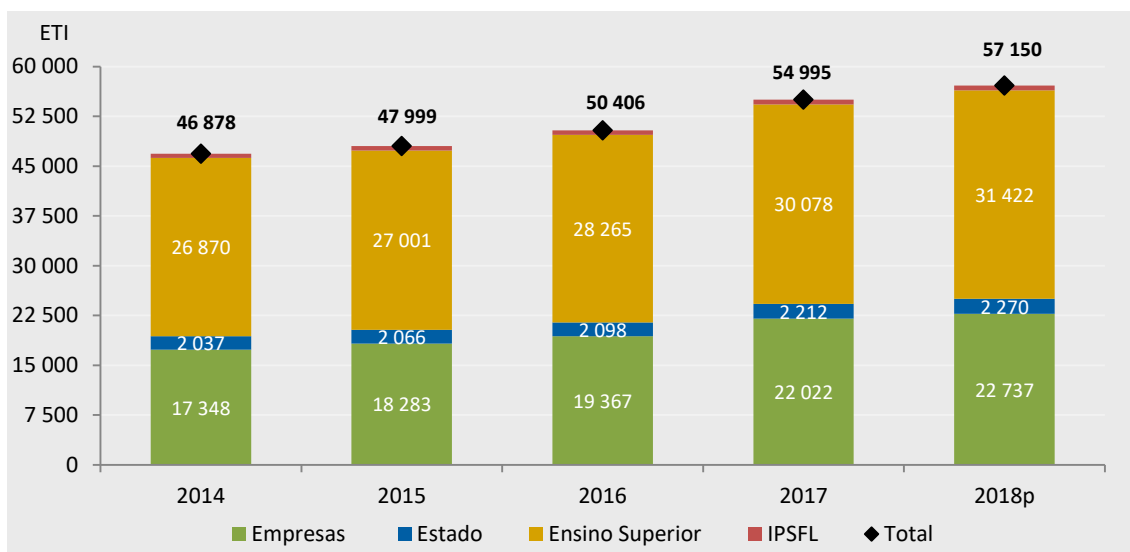
p - resultados provisórios.

**Fontes:** DGEEC, IPCTN; INE, Inquérito ao emprego.

**Quadro 8.** Pessoal total em I&D (ETI)<sup>1</sup>, por setor de execução (2014 a 2018p)

	Total <sup>2</sup>	Empresas		Estado		Ensino Superior		IPSFL <sup>3</sup>	
	ETI	ETI	%	ETI	%	ETI	%	ETI	%
2014	46.878	17.348	37%	2.037	4%	26.870	57%	622	1%
2015	47.999	18.283	38%	2.066	4%	27.001	56%	649	1%
2016	50.406	19.367	38%	2.098	4%	28.265	56%	676	1%
2017	54.995	22.022	40%	2.212	4%	30.078	55%	683	1%
2018p	57.150	22.737	40%	2.270	4%	31.422	55%	722	1%

**Gráfico 8.** Pessoal total em I&D (ETI)<sup>1</sup>, por setor de execução (2014 a 2018p)



**Notas:**

<sup>1</sup> ETI - Equivalente a tempo integral.

<sup>2</sup> Os totais apresentados podem não corresponder à soma das parcelas por razões de arredondamento.

<sup>3</sup> IPSFL - Instituições Privadas sem Fins Lucrativos.

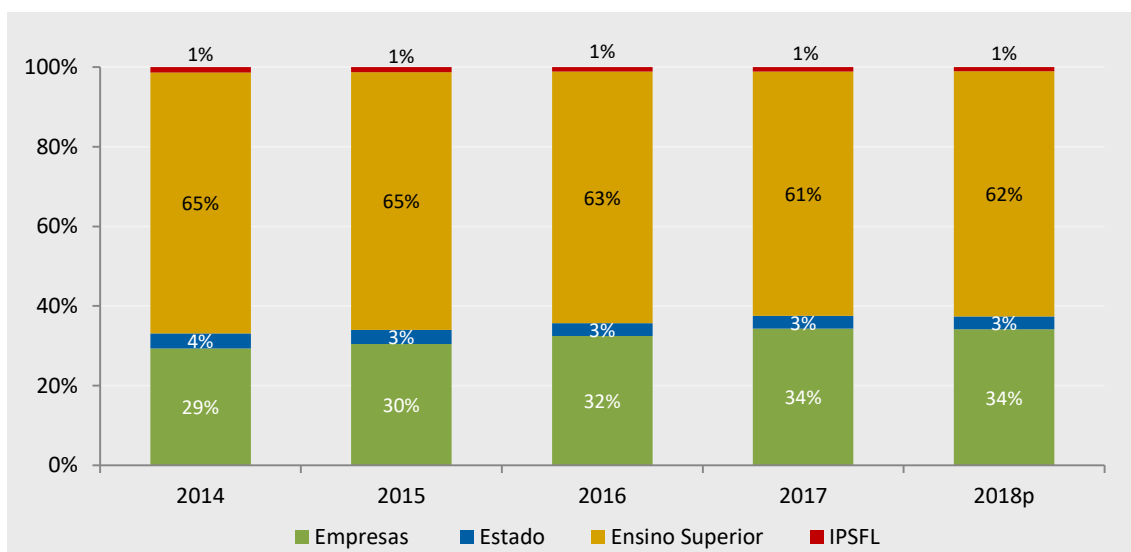
p - resultados provisórios.

**Fonte:** DGEEC, IPCTN.

**Quadro 9.** Investigadores (ETI)<sup>1</sup>, por setor de execução (2014 a 2018p)

	Total <sup>2</sup>	Empresas		Estado		Ensino Superior		IPSFL <sup>3</sup>	
	ETI	ETI	%	ETI	%	ETI	%	ETI	%
2014	38.155	11.203	29%	1.447	4%	24.978	65%	527	1%
2015	38.672	11.785	30%	1.351	3%	25.043	65%	493	1%
2016	41.349	13.426	32%	1.340	3%	26.106	63%	478	1%
2017	44.938	15.407	34%	1.477	3%	27.562	61%	491	1%
2018p	46.538	15.880	34%	1.524	3%	28.628	62%	506	1%

**Gráfico 9.** Distribuição do ETI<sup>1</sup> dos Investigadores (%), por setor de execução (2014 a 2018p)



**Notas:**

<sup>1</sup> ETI - Equivalente a tempo integral.

<sup>2</sup> Os totais apresentados podem não corresponder à soma das parcelas por razões de arredondamento.

<sup>3</sup> IPSFL - Instituições Privadas sem Fins Lucrativos.

p - resultados provisórios.

**Fonte:** DGEEC, IPCTN.

**DGEEC | PUBLICAÇÕES**

**INQUÉRITO AO POTENCIAL CIENTÍFICO E TECNOLÓGICO NACIONAL - IPCTN18 -  
Resultados provisórios**

Av. 24 de Julho, n.º134  
1399-054 Lisboa PORTUGAL  
Tel.: (+351) 213 949 200