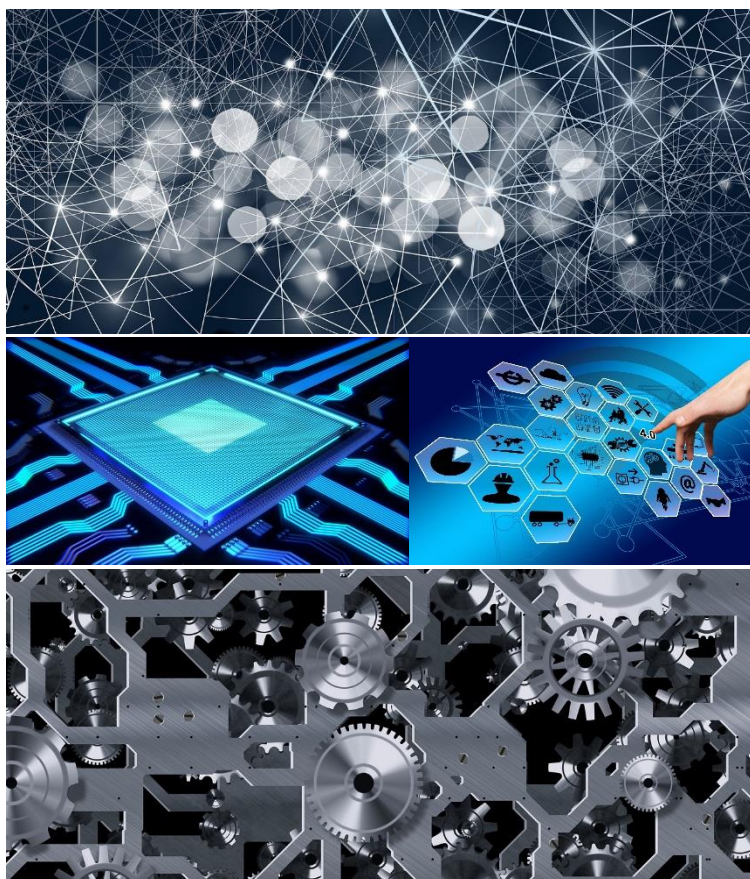


AS EMPRESAS COM MAIS DESPESA EM ATIVIDADES DE I&D EM 2020 – PORTUGAL

[LISTA PROVISÓRIA]



FICHA TÉCNICA

Título

**AS EMPRESAS COM MAIS DESPESA EM ATIVIDADES DE I&D EM 2020 - PORTUGAL
[LISTA PROVISÓRIA]**

Autor

Direção-Geral de Estatísticas da Educação e Ciência (DGEEC) |
Direção de Serviços de Estatística da Ciência e Tecnologia e da Sociedade de Informação (DSECTSI) |
Equipa para a Monitorização da Investigação e Desenvolvimento (EMID)

Edição

Direção-Geral de Estatísticas da Educação e Ciência (DGEEC)

Av. 24 de Julho, n.º 134

1399-054 Lisboa, PORTUGAL

Tel.: (+351) 213 949 200

E-mail: dgeec@dgeec.mec.pt

URL <http://www.dgeec.mec.pt>

Fotos de capa disponíveis em: <https://pixabay.com/pt/>

[Agosto de 2021] © Direção-Geral de Estatísticas da Educação e Ciência

NOTA INTRODUTÓRIA

A Direção-Geral de Estatísticas da Educação e Ciência (DGEEC) apresenta nesta publicação informação sobre as 100 empresas/grupos com mais despesa em atividades de Investigação e Desenvolvimento (I&D) em Portugal, em 2020, com base nos resultados **provisórios** do Inquérito ao Potencial Científico e Tecnológico Nacional 2020 (IPCTN20).

O IPCTN constitui a fonte de informação estatística oficial relativa a atividades de I&D em Portugal. Trata-se de uma operação de âmbito censitário, realizada em conformidade com os critérios definidos a nível internacional pelo Eurostat e OCDE, tendo como referência o Manual de Frascati¹.

A lista provisória das empresas/grupos com mais despesa intramuros em atividades de I&D em 2020 foi construída a partir dos dados reportados pelas empresas até à data de apuramento dos resultados provisórios do inquérito. Além dos dados da despesa, a lista contém informação sobre os recursos humanos envolvidos naquelas atividades, desagregados por pessoal total, pessoas com nível de qualificação académica superior e doutorados. Estes dados referem-se a unidades de Equivalente a Tempo Integral (ETI).

Os resultados provisórios do IPCTN20, revelam que as 100 empresas/grupos com mais investimento intramuros em I&D foram responsáveis por 49% da despesa total do setor empresarial, que atingiu 1.811 milhões de euros e representou 0,89% do PIB nacional em 2020. O pessoal em I&D nestas empresas representou 36% do total de recursos humanos afetos a estas atividades (30.206 ETI) no setor empresarial.

A partir dos resultados definitivos do Inquérito será produzida uma nova lista de empresas com mais despesa em I&D em 2020, podendo as posições das empresas/grupos variar entre as duas listas (provisória e definitiva).

Algumas das posições não reveladas devem-se a empresas que, até à data da publicação, não responderam ao pedido de solicitação de autorização de divulgação da sua informação.

A elaboração desta publicação só foi possível graças à colaboração das empresas que, mesmo nas atuais circunstâncias excecionais e constrangimentos decorrentes do combate à COVID-19, responderam ao IPCTN20 com a maior celeridade possível e autorizaram a divulgação da sua informação.

¹ [OECD, Manual de Frascati \(2015\).](#)

LISTA 1 – Empresas/grupos com mais despesa em atividades de I&D em 2020
- ordenação decrescente por volume de despesa -

Posição ¹	N.º de empresas com I&D por grupo	Designação	Despesa em I&D (milhares de euros)	Recursos humanos em I&D (ETI) ²		
				Total ³	Diplomados do ensino superior	
					Total ⁴	Doutorados
1		NOS, SGPS, S.A.	67 251	226	226	12
2	4	Grupo Altice Portugal	59 496	662	623	5
3		Bial - Portela & Cª, S.A.	44 438	164	157	60
4		n.a.				
5	2	Grupo Banco Comercial Português	33 281	214	n.a.	n.a.
6		n.a.				
7		n.a.				
8	11	Empresas Sonae	24 095	373	312	8
9		n.a.				
10	8	Grupo Galp Energia	20 630	n.a.	n.a.	n.a.
11		Banco BIC Português, S.A.	19 147	34	34	0
12		n.a.				
13	7	Grupo Secil	16 478	159	122	4
14		n.a.				
15		Nokia Solutions and Networks Portugal, S.A.	13 636	n.a.	n.a.	n.a.
16		Definedcrowd Corporation, Unipessoal, Lda.	n.a.	216	216	11
17		Infinera, Unipessoal, Lda.	13 246	177	n.a.	14
18		Hovione Farmacênciã, S.A.	n.a.	166	n.a.	n.a.
19		n.a.				
20	1	Grupo Porto Editora	11 730	170	147	2
21		CEIIA - Centro de Engenharia e Desenvolvimento (Associação)	10 782	235	195	10
22		Fidelidade - Companhia de Seguros, S.A.	10 225	n.a.	n.a.	n.a.
23	2	Grupo Simoldes	10 162	206	153	2
24		Tecnimed - Sociedade Técnico-Medicinal, S.A.	10 065	104	77	5
25	4	Grupo Bluepharma	9 425	323	311	29
26		Everis Portugal, S.A.	n.a.	n.a.	n.a.	n.a.
27	3	Grupo Super Bock Group, SGPS, S.A.	8 482	48	48	4
28		n.a.				
29	5	Grupo Luz Saúde	8 316	101	101	6
30		n.a.				
31	7	Grupo Corticeira Amorim, SGPS, S.A.	n.a.	n.a.	n.a.	n.a.
32		Coficab-Portugal - Companhia de Fios e Cabos, Lda.	n.a.	n.a.	n.a.	n.a.
33		n.a.				
35		Altranportugal, S.A.	n.a.	n.a.	n.a.	n.a.
36		n.a.				
37		n.a.				
38	2	Grupo Almina Holding, S.A.	6 263	48	n.a.	n.a.
39		n.a.				
40	3	Grupo Efacec Power Solutions, S.A.	5 856	101	90	5
41		CTI Clinical Trial & Consulting Services Portugal, Unipessoal Lda.	n.a.	n.a.	n.a.	n.a.
42		n.a.				
45		Deimos Engenharia, S.A.	5 242	62	62	8
46	2	Empresas do grupo Continental *	5 158	n.a.	n.a.	n.a.
47		ATEP - Amkor Technology Portugal, S.A.	5 017	n.a.	n.a.	n.a.
48	11	Grupo Jerónimo Martins	4 866	81	74	2
50	3	Grupo PROCME	4 517	52	42	1
51		Ecco'Let (Portugal) - Fábrica de Sapatos, Lda.	4 481	116	28	0
52		Sociedade Altitude Software - Sistemas e Serviços, S.A.	4 289	102	102	n.a.
53		n.a.				
54		n.a.				
55		n.a.				
57		Preh Portugal, Lda.	n.a.	n.a.	n.a.	n.a.
58	9	Grupo AdP - Águas de Portugal, SGPS, S.A.	3 838	44	42	1
59		Cimpor - Indústria de Cimentos, S.A.	n.a.	36	17	0
60	2	Grupo Thales	3 740	62	62	0

[continua]

[continuação]

Posição ¹	N.º de empresas com I&D por grupo	Designação	Despesa em I&D (milhares de euros)	Recursos humanos em I&D (ETI) ²		
				Total ³	Diplomados do ensino superior	
					Total ⁴	Doutorados
61		n.a.				
62		n.a.				
63		n.a.				
64		n.a.				
65		CGITI Portugal, S.A.	n.a.	n.a.	n.a.	n.a.
66		Somincor - Sociedade Mineira de Neves Corvo, S.A.	3 500	24	24	0
67		n.a.				
68		Merck, S.A.	n.a.	n.a.	n.a.	n.a.
69		Mahle - Componentes de Motores, S.A.	3 384	81	33	0
70		n.a.				
71	6	Grupo ISQ	3 341	81	80	19
72		Veniam, Unipessoal, Lda.	3 287	57	53	7
73		Fujitsu Technology Solutions, Lda.	n.a.	n.a.	n.a.	n.a.
74		Caixa Geral de Depósitos, S.A.	3 189	65	63	1
75		Centro Tecnológico das Indústrias Têxtil e do Vestuário de Portugal - Citeve	3 134	46	45	2
77		n.a.				
78		Omnidea, Lda.	n.a.	n.a.	n.a.	n.a.
79	2	Grupo Cerealis	n.a.	n.a.	n.a.	n.a.
80		Wit - Software, Consultoria e Software para a Internet Móvel, S.A.	3 056	78	76	0
81		Vision-Box, Soluções de Visão por Computador, S.A.	3 056	63	55	3
82		n.a.				
83		Imprensa Nacional - Casa da Moeda, S.A. (INCM)	2 916	30	24	5
84	6	Grupo Valouro, SGPS, S.A.	2 889	70	45	0
85		n.a.				
87		Centitvc - Centro de Nanotecnologia e Materiais Técnicos, Funcionais e Inteligentes	2 823	97	97	10
88	2	Grupo CIN	2 816	33	25	1
89		Boehringer Ingelheim Portugal, Lda.	2 784	n.a.	n.a.	n.a.
90		Vestas Portugal, Lda.	n.a.	71	71	3
91		Hikma Farmacêutica (Portugal), S.A.	2 731	56	51	1
92		Abbvie, Lda.	2 618	14	14	2
93		João de Deus & Filhos, S.A.	2 601	25	14	1
95		Multicare - Seguros de Saúde, S.A.	2 574	28	28	2
96		n.a.				
97		n.a.				
98		n.a.				
99	3	Grupo Prio	2 266	23	20	2
100	3	Grupo Soja de Portugal, SGPS, S.A.	2 256	59	31	3

Notas:

¹ As posições ocultadas referem-se a empresas/grupos que não responderam ao pedido de solicitação de autorização de divulgação da sua informação (8).

² ETI - Equivalente a Tempo Integral

³ Inclui diplomados do ensino superior e recursos humanos com outras habilitações.

⁴ Todos os diplomados do Ensino Superior, incluindo os doutorados.

n.a. - Não autorizado

* Inclui as empresas Continental Mabor - Indústria de Pneus, S.A. e Continental - Indústria Têxtil do Ave, S.A.

Fonte: DGEEC/IPCTN20

DGEEC | PUBLICAÇÕES

AS EMPRESAS COM MAIS DESPESA EM ATIVIDADES DE I&D EM 2020 - PORTUGAL
[LISTA PROVISÓRIA]

Av. 24 de Julho, n.º134
1399-054 Lisboa PORTUGAL
Tel.: (+351) 213 949 200