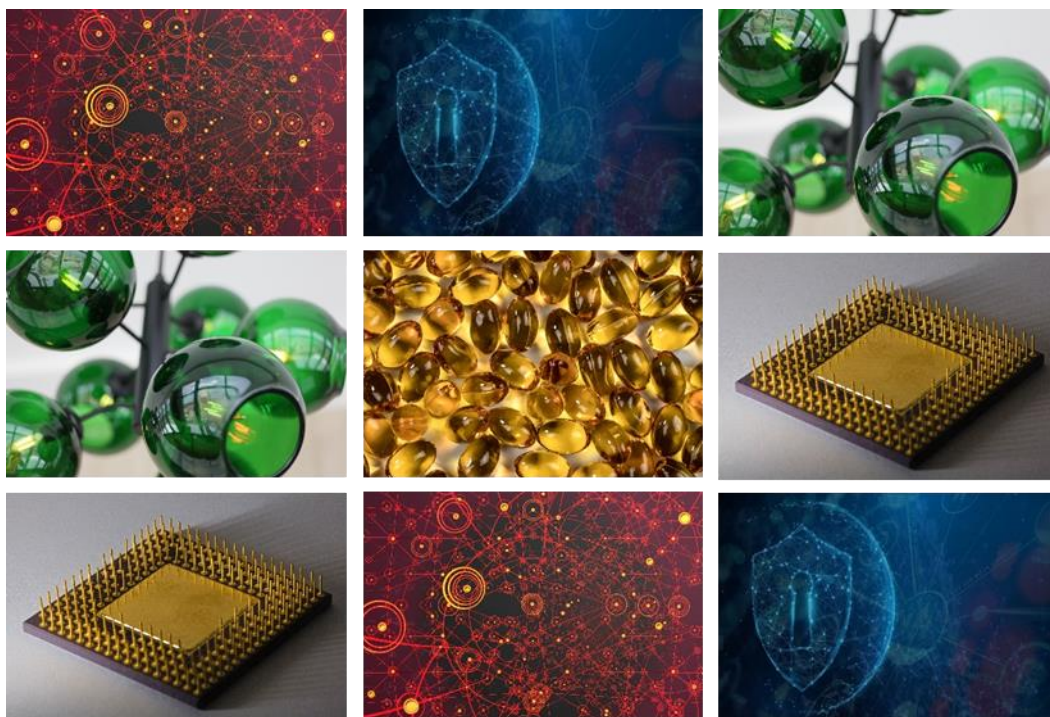


AS EMPRESAS COM MAIS DESPESA EM ATIVIDADES DE I&D EM 2019 – PORTUGAL

[LISTAS DEFINITIVAS]



FICHA TÉCNICA

Título

**AS EMPRESAS COM MAIS DESPESA EM ATIVIDADES DE I&D EM 2019 - PORTUGAL
[LISTAS DEFINITIVAS]**

Autor

Direção-Geral de Estatísticas da Educação e Ciência (DGEEC) |
Direção de Serviços de Estatística da Ciência e Tecnologia e da Sociedade de Informação (DSECTSI) |
Equipa para a Monitorização da Investigação e Desenvolvimento (EMID)

Edição

Direção-Geral de Estatísticas da Educação e Ciência (DGEEC)

Av. 24 de Julho, n.º 134

1399-054 Lisboa, PORTUGAL

Tel.: (+351) 213 949 200

E-mail: dgeec@dgeec.mec.pt

URL <http://www.dgeec.mec.pt>

[Janeiro de 2021] © Direção-Geral de Estatísticas da Educação e Ciência

ÍNDICE

NOTA INTRODUTÓRIA	1
INDICADORES DE I&D DAS EMPRESAS COM MAIS DESPESA EM ATIVIDADES DE I&D EM 2019.....	3
Despesa em I&D, por atividade económica principal, tipo de despesa, origem do financiamento, tipo de investigação, domínio de investigação e desenvolvimento e região	3
Recursos humanos em I&D, por sexo, função e nível de escolaridade	5
LISTAS	6
Lista 1 - Empresas/Grupos com mais despesa em atividades de I&D em 2019.....	6
Lista 2 - PME com mais despesa em atividades de I&D em 2019	8
Lista 3.1 - Empresas/Grupos dos serviços com mais despesa em atividades de I&D em 2019	10
Lista 3.2 - Empresas/Grupos das indústrias de equipamentos, metalomecânica e outras com mais despesa em atividades de I&D em 2019	11
Lista 3.3 - Empresas/Grupos das indústrias química, farmacêutica e agroalimentar com mais despesa em atividades de I&D em 2019	12
NOTA METODOLÓGICA	13

NOTA INTRODUTÓRIA

A Direção-Geral de Estatísticas da Educação e Ciência (DGEEC) apresenta nesta publicação informação sobre as empresas com mais despesa em atividades de Investigação e Desenvolvimento (I&D) em Portugal, em 2019, com base nos resultados do Inquérito ao Potencial Científico e Tecnológico Nacional (IPCTN19).

O IPCTN constitui a fonte de informação estatística oficial relativa a atividades de I&D em Portugal. Trata-se de uma operação de âmbito censitário, realizada em conformidade com os critérios definidos a nível internacional pelo Eurostat e OCDE, tendo como referência o Manual de Frascati¹.

A apresentação desta informação tem sido feita de modo regular com os resultados do IPCTN, tendo as listas divulgado, até 1992, apenas as 10 empresas com mais despesa em I&D. Desde o IPCTN2007 divulgam-se as 100 empresas com maior investimento em I&D, consequência não apenas do aumento do número de empresas a declarar I&D, mas também do volume de despesa envolvido no desenvolvimento destas atividades por este setor em Portugal. A partir do IPCTN2010 a publicação conta ainda com informação relativa a Pequenas e Médias Empresas (PME).

Esta publicação apresenta as seguintes listas:

- Lista 1 - Empresas/grupos com mais despesa em atividades de I&D
- Lista 2 - PME com mais despesa em atividades de I&D
- Lista 3.1 - Empresas/grupos dos setores dos serviços com mais despesa em atividades de I&D
- Lista 3.2 - Empresas/grupos dos setores da indústria de equipamentos, metalomecânica e outros com mais despesa em atividades de I&D
- Lista 3.3 - Empresas/grupos dos setores das indústrias química, farmacêutica e agroalimentar com mais despesa em atividades de I&D.

Em todas as listas é ainda disponibilizada informação sobre o número total de pessoas envolvidas em atividades de I&D, o número de pessoas com nível de qualificação académica superior e o número de doutorados, medidos em Equivalente a Tempo Integral (ETI).

As empresas/grupos com mais investimento em I&D (Lista 1) foram responsáveis por 54% da despesa total em I&D do setor empresarial, a qual atingiu 1.571 milhões de euros e representou 0,74% do PIB nacional, em 2019. Em termos de recursos humanos em I&D, estas empresas representaram 38% do total de pessoas e 36% do total de doutorados afetos àquelas atividades no setor empresarial.

Para este conjunto de empresas (Lista 1), divulgam-se ainda alguns dos principais indicadores de I&D, designadamente, a despesa por atividade económica principal, tipo de despesa, origem de fundos, tipo de investigação, domínio de investigação e desenvolvimento e região; os recursos humanos em I&D por sexo, função e nível de escolaridade.

¹ OECD, Manual de Frascati (2015).

As listas agora divulgadas têm como referência os dados definitivos do inquérito. As diferenças entre a Lista 1 provisória (publicada em junho de 2019) e a Lista 1 definitiva (agora publicada) devem-se à entrada de empresas na lista definitiva cuja resposta foi submetida posteriormente e à conclusão do procedimento de validação das respostas que pode resultar na correção dos valores de I&D inicialmente reportados.

Algumas das posições não reveladas devem-se a empresas que não responderam ao pedido de solicitação de autorização de divulgação da sua informação.

A elaboração destas listas só foi possível graças à colaboração das empresas que, mesmo nas atuais circunstâncias excepcionais e constrangimentos decorrentes do combate à COVID-19, responderam ao IPCTN19 com a maior celeridade possível, contribuindo para a regular produção e divulgação das estatísticas oficiais de I&D, e que autorizaram a divulgação dos seus dados.

Lisboa, janeiro de 2021

Direção-Geral de Estatísticas da Educação e Ciência (DGEEC)

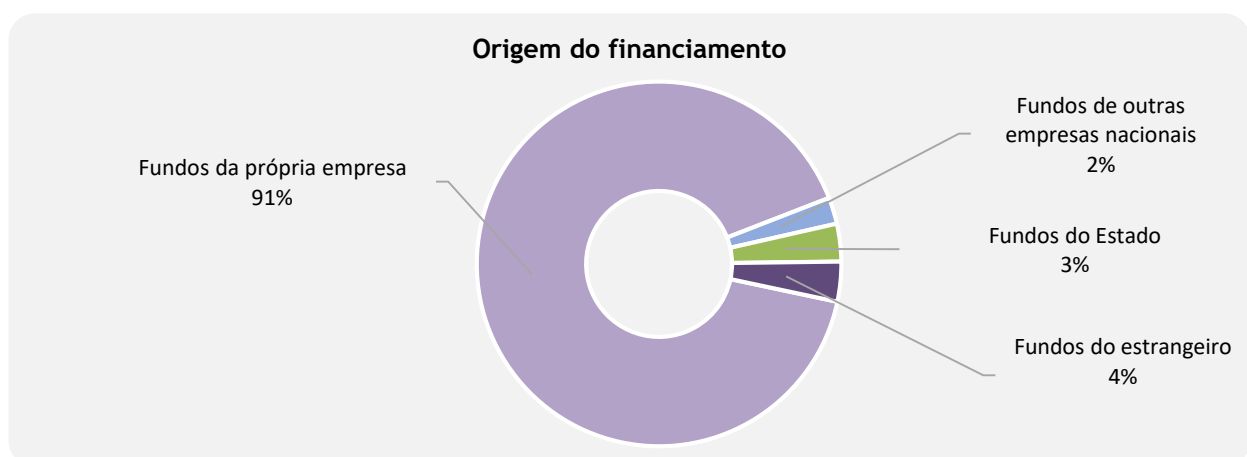
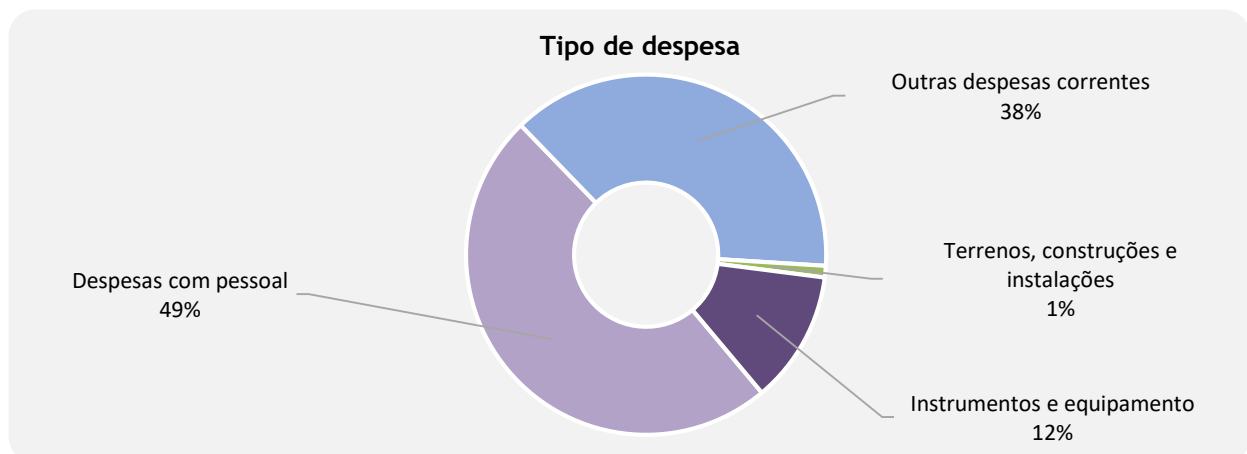
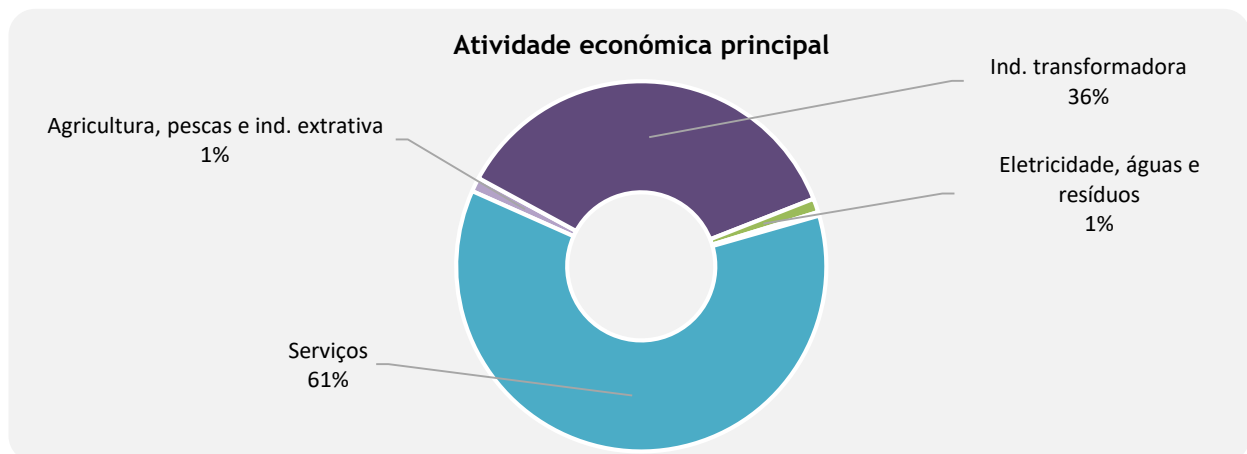
Direção de Serviços de Estatística da Ciência e Tecnologia e da Sociedade da Informação (DSECTSI)

Equipa para a Monitorização da Investigação e Desenvolvimento (EMID)

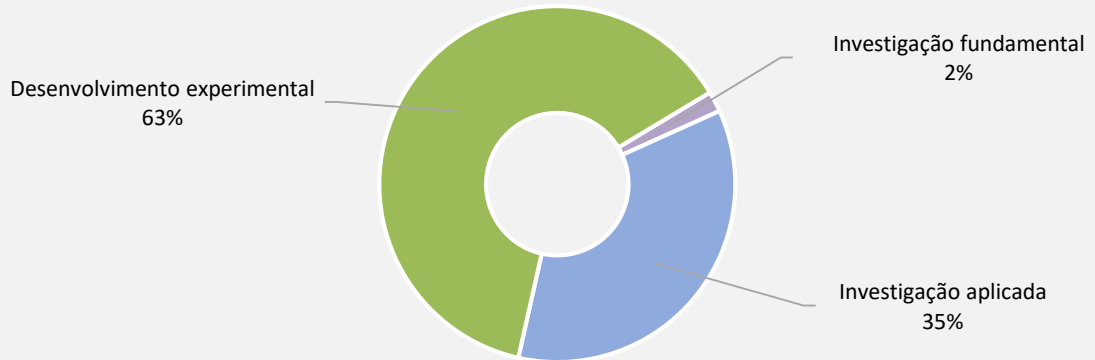
INDICADORES DE I&D DAS EMPRESAS COM MAIS DESPESA EM ATIVIDADES DE I&D EM 2019

Os indicadores de despesa e recursos humanos em I&D abaixo apresentados são relativos ao conjunto das empresas/grupos com mais despesa em I&D em 2019 que compõem a Lista 1.

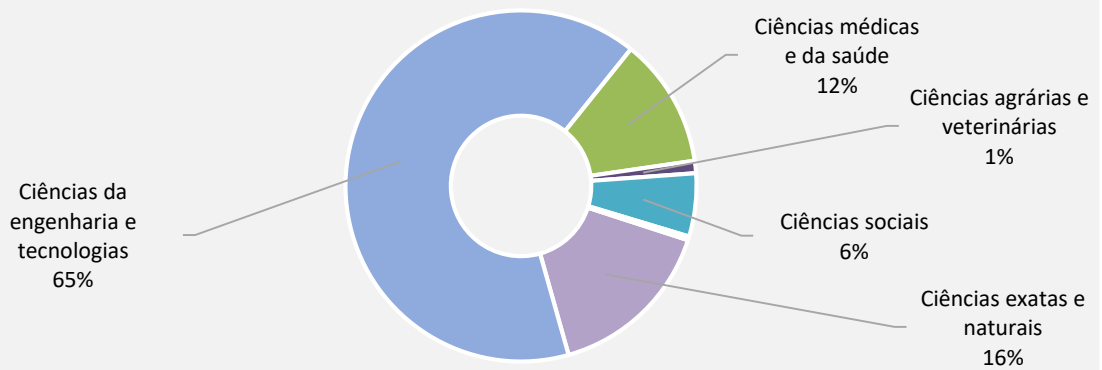
❖ DESPESA (%) POR:



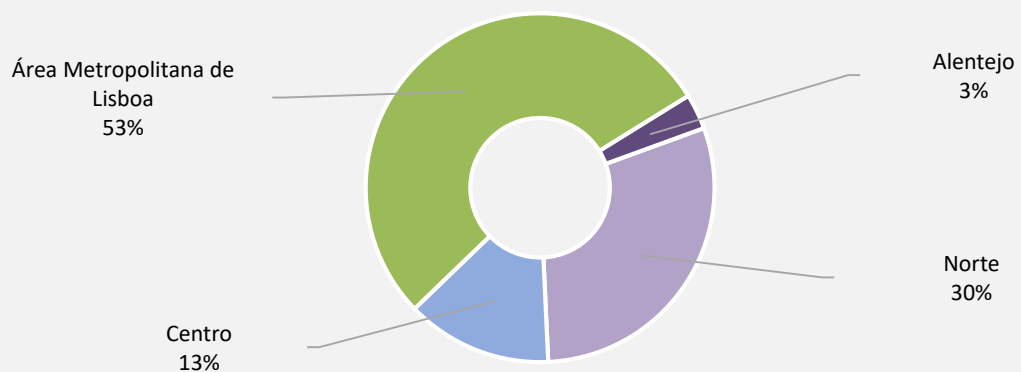
Tipo de investigação



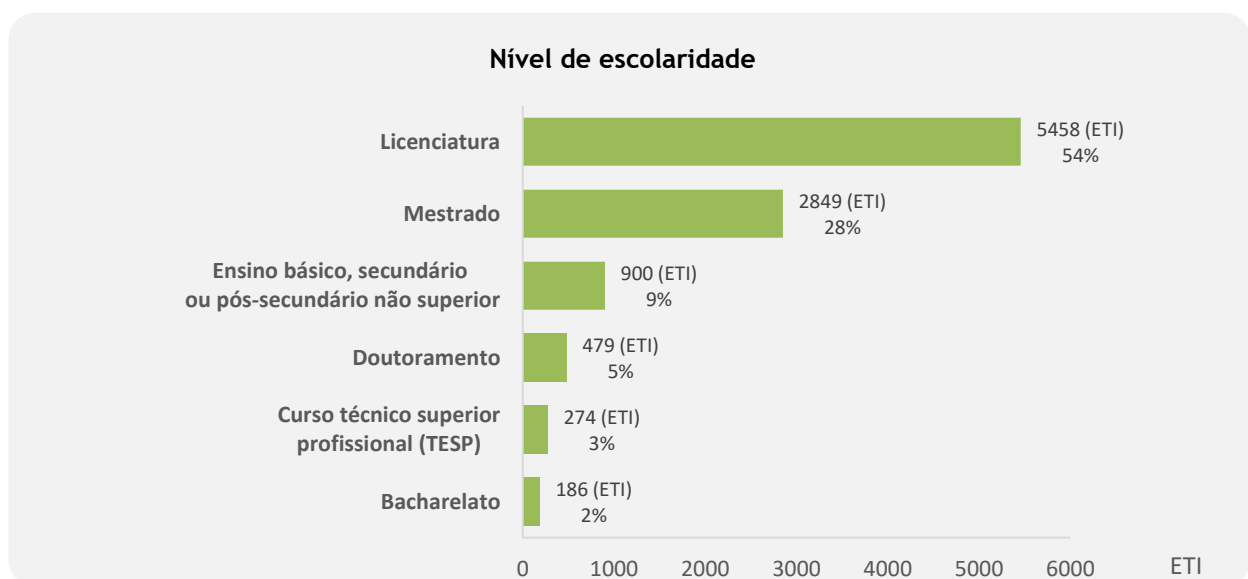
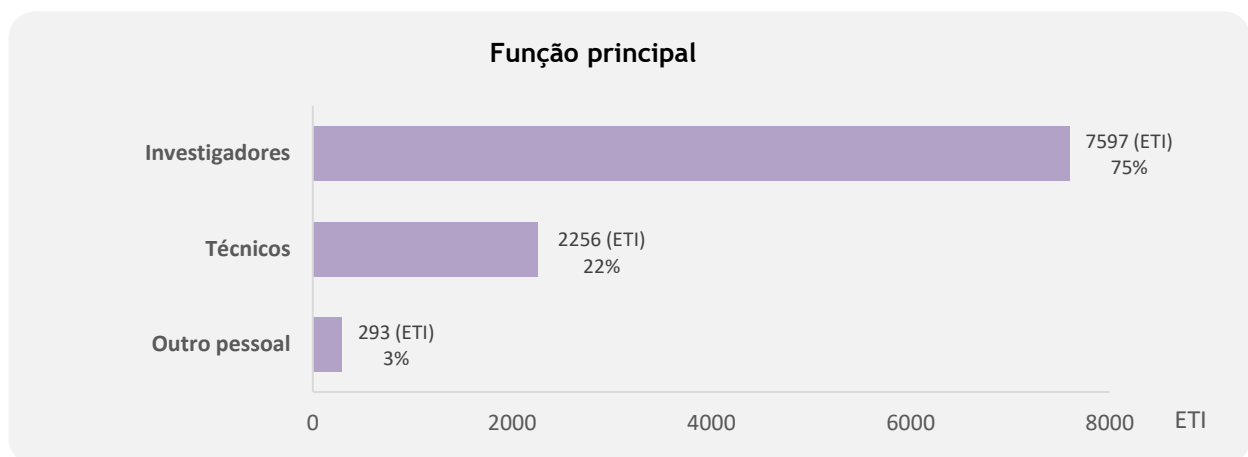
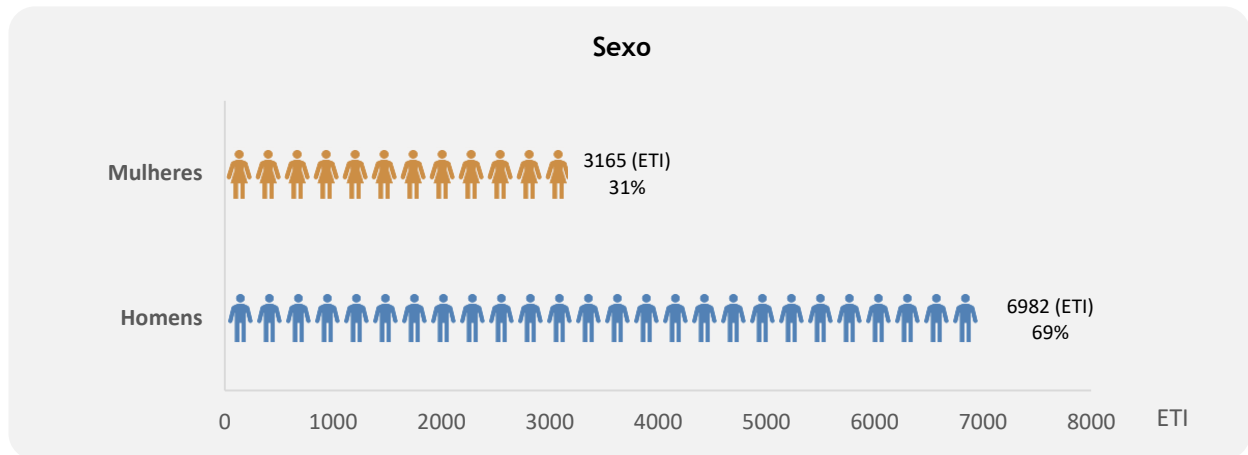
Domínio de investigação e desenvolvimento



Região (NUTS II)



❖ RECURSOS HUMANOS EM I&D (ETI¹ e %) POR:



Notas:

¹ ETI - Equivalente a Tempo Integral.

A soma das parcelas pode não corresponder a 100% por questões de arredondamento.

Fonte: Inquérito ao Potencial Científico e Tecnológico Nacional 2019, DGEEC

LISTAS

LISTA 1 - EMPRESAS/GRUPOS COM MAIS DESPESA EM ATIVIDADES DE I&D EM 2019

- ORDENAÇÃO DECRESCENTE POR VOLUME DE DESPESA

Posição ¹	N.º de empresas com I&D por grupo	Designação	Despesa em I&D (milhares de euros)	Recursos humanos em I&D (ETI) ²		
				Total ³	Diplomados do ensino superior	
					Total ⁴	Doutorados
1		NOS, SGPS, S.A.	67 050	193	185	7
2	3	Grupo Altice Portugal	58 288	612	563	5
3		Bial - Portela & Cª, S.A.	45 121	145	140	n.a.
4		n.a.				
5		Banco BPI, S.A.	n.a.	n.a.	n.a.	n.a.
6	2	Grupo Banco Comercial Português	22 313	181	n.a.	n.a.
7	3	Grupo Bosch	19 946	378	369	22
8	12	Empresas Sonae	19 475	219	185	6
9		Banco BIC Português, S.A.	19 329	33	33	0
10		n.a.				
11	8	Grupo Secil	17 465	154	116	3
12	8	Grupo EDP	15 359	n.a.	n.a.	n.a.
13		n.a.				
14		n.a.				
15		Infinera, Unipessoal, Lda.	14 524	217	208	12
16		Hovione Farmacênciã, S.A.	n.a.	174	n.a.	n.a.
17		CEIIA - Centro de Engenharia e Desenvolvimento (Associação)	12 690	231	231	13
18	8	Grupo Galp Energia	12 448	n.a.	n.a.	n.a.
19	3	Grupo Simoldes	12 077	221	159	2
20	3	Grupo Super Bock Group, SGPS, S.A.	12 072	42	42	5
21	1	Grupo Porto Editora	11 819	160	138	2
22		Nokia Solutions and Networks Portugal, S.A.	11 093	n.a.	n.a.	n.a.
23	8	Grupo Corticeira Amorim, SGPS, S.A.	n.a.	n.a.	n.a.	n.a.
24		n.a.				
25	2	Grupo Megasa	9 782	18	18	0
26		n.a.				
27	3	Grupo Efacec Power Solutions, S.A.	9 309	141	130	0
28		Tecnimede - Sociedade Técnico-Medicinal, S.A.	9 260	102	82	5
29	3	Grupo DS Smith	8 306	46	41	1
30		n.a.				
31		n.a.				
33		Vision-Box, Soluções de Visão por Computador, S.A.	n.a.	n.a.	n.a.	n.a.
34		Everis Portugal, S.A.	n.a.	n.a.	n.a.	n.a.
35		Coficab-Portugal - Companhia de Fios e Cabos, Lda.	n.a.	n.a.	n.a.	n.a.
36		SIFUCEL - Sílicas, S.A.	6 977	2	2	0
37	3	Grupo Bluepharma	6 812	170	170	22
38		n.a.				
39		APDL - Administração dos Portos do Douro e Leixões, S.A.	6 662	12	12	0
40		n.a.				
41		n.a.				
42		Eurotrials - Consultores Científicos, Unipessoal, Lda.	n.a.	n.a.	n.a.	n.a.
43	3	Grupo Primavera Business Software Solutions	6 097	113	109	n.a.
44		n.a.				
45		n.a.				
46		Visteon Portuguesa, Lda.	5 598	73	45	0
47	11	Grupo Jerónimo Martins	5 500	71	59	2
48		Deimos Engenharia, S.A.	5 382	n.a.	n.a.	n.a.
49		Ecco Let (Portugal) - Fábrica de Sapatos, Lda.	5 191	100	23	0
50		ATEP - Amkor Technology Portugal, S.A.	4 840	n.a.	n.a.	n.a.

[continua]

LISTA 1 - EMPRESAS/GRUPOS COM MAIS DESPESA EM ATIVIDADES DE I&D EM 2019

- ORDENAÇÃO DECRESCENTE POR VOLUME DE DESPESA

[continuação]

Posição ¹	N.º de empresas com I&D por grupo	Designação	Despesa em I&D (milhares de euros)	Recursos humanos em I&D (ETI) ²		
				Total ³	Diplomados do ensino superior	
					Total ⁴	Doutorados
51		n.a.				
52	2	Grupo Almina Holding, S.A.	4 748	37	n.a.	n.a.
53		Fujitsu Technology Solutions, Lda.	n.a.	n.a.	n.a.	n.a.
54		n.a.				
55	2	Empresas do grupo Continental *	4 419	n.a.	n.a.	n.a.
56	4	Grupo Luz Saúde, S.A.	4 349	66	66	3
57	8	Grupo ISQ	4 185	88	84	15
58		Mahle - Componentes de Motores, S.A.	4 183	109	37	0
60		Blueclinical - Investigação e Desenvolvimento em Saúde, Lda.	n.a.	n.a.	n.a.	n.a.
63	4	Grupo Nabeiro - Delta Cafes, SGPS	3 836	27	23	1
64		Instituto de Novas Tecnologias - Inesc Inovação	n.a.	n.a.	n.a.	n.a.
65		Ogma - Indústria Aeronáutica de Portugal, S.A.	n.a.	n.a.	n.a.	n.a.
67		n.a.				
68		Somincor - Sociedade Mineira de Neves Corvo, S.A.	3 259	31	27	0
69		n.a.				
70		Unifarma, Lda.	n.a.	71	70	12
71		SGL Composites, S.A.	3 206	46	35	3
72	3	Grupo RAR	3 193	72	55	1
73		Fidelidade - Companhia de Seguros, S.A.	3 154	46	43	2
74		Wit - Software, Consultoria e Software para a Internet Móvel, S.A.	3 098	82	80	0
75	2	Grupo Cerealis, SGPS	n.a.	39	33	0
76		n.a.				
77		Preh Portugal, Lda.	n.a.	n.a.	n.a.	n.a.
78		n.a.				
81		Centro Tecnológico das Indústrias Têxtil e do Vestuário de Portugal - Citeve	2 949	47	47	6
82		n.a.				
83	2	Grupo PROCME	2 843	45	34	0
84	3	Grupo TAP	2 814	14	12	0
85		Hikma Farmacêutica (Portugal), S.A.	2 809	54	48	1
86		Roche - Farmacêutica Química, Lda.	2 750	14	14	0
87		Biosurf, S.A.	2 677	56	53	12
88		n.a.				
89	3	Grupo Soja de Portugal, SGPS, S.A.	2 655	74	30	1
90	2	Grupo CIN	2 649	30	24	1
91		n.a.				
92		Unbabel, Unipessoal, Lda.	n.a.	n.a.	n.a.	n.a.
94	4	Grupo Proef	2 555	64	56	0
95		ITECONS - Instituto de Investigação e Desenvolvimento Tecnológico para a Construção, Energia, Ambiente e Sustentabilidade	2 531	49	45	16
96		Caixa Geral de Depósitos, S.A.	2 506	51	51	1
97		João de Deus & Filhos, S.A.	2 451	26	14	1
98		n.a.				
99		Centitvc - Centro de Nanotecnologia e Materiais Técnicos, Funcionais e Inteligentes	2 363	90	89	14
100		n.a.				

Notas:

¹ As posições ocultadas referem-se a empresas/grupos que não responderam ao pedido de solicitação de autorização de divulgação da sua informação (8).

² ETI - Equivalente a Tempo Integral.

³ Inclui diplomados do ensino superior e recursos humanos com outras habilitações.

⁴ Todos os diplomados do Ensino Superior, incluindo os doutorados.

n.a. - Não autorizado

* Inclui as empresas Continental Mabor - Indústria de Pneus, S.A. e Continental - Indústria Têxtil do Ave, S.A.

Fonte: Inquérito ao Potencial Científico e Tecnológico Nacional 2019, DGEEC

LISTA 2 - PME¹ COM MAIS DESPESA EM ATIVIDADES DE I&D EM 2019

- ORDENAÇÃO DECRESCENTE POR VOLUME DE DESPESA

Posição	Designação	Despesa em I&D (milhares €)	Recursos humanos em I&D (ETI) ²		
			Total ³	Diplomados do ensino superior	
				Total ⁴	Doutorados
1	SIFUCEL - Sílicas, S.A.	6 977	2	2	0
2	n.a.				
3	n.a.				
4	Eurotrials - Consultores Científicos, Unipessoal, Lda.	n.a.	n.a.	n.a.	n.a.
5	Deimos Engenharia, S.A.	5 382	n.a.	n.a.	n.a.
6	Blueclinical - Investigação e Desenvolvimento em Saúde, Lda.	n.a.	n.a.	n.a.	n.a.
7	Instituto de Novas Tecnologias - Inesc Inovação	n.a.	n.a.	n.a.	n.a.
8	n.a.				
9	n.a.				
10	Critical Manufacturing, S.A.	n.a.	83	80	n.a.
11	A-to-Be - Mobility Technology, S.A.	n.a.	n.a.	n.a.	n.a.
12	Centro Tecnológico das Indústrias Têxtil e do Vestuário de Portugal - Citeve	2 949	47	47	6
13	Biosurfit, S.A.	2 677	56	53	12
14	n.a.				
15	Unbabel, Unipessoal, Lda.	n.a.	n.a.	n.a.	n.a.
16	ITECONS - Instituto de Investigação e Desenvolvimento Tecnológico para a Construção, Energia, Ambiente e Sustentabilidade	2 531	49	45	16
17	Centitvc - Centro de Nanotecnologia e Materiais Técnicos, Funcionais e Inteligentes	2 363	90	89	14
18	Definedcrowd Corporation, Unipessoal, Lda.	n.a.	115	115	9
19	n.a.				
20	n.a.				
21	n.a.				
22	Edisoft - Empresa de Serviços e Desenvolvimento de Software, S.A.	2 079	46	44	0
23	n.a.				
24	MOG Technologies, Lda.	1 951	37	34	1
25	Phc - Software, S.A.	n.a.	84	70	0
26	Associação C.C.G. / ZGDV - Centro de Computação Gráfica	n.a.	67	62	9
27	Sociedade Altitude Software - Sistemas e Serviços, S.A.	1 791	85	85	0
28	Technophage, Investigação e Desenvolvimento em Biotecnologia, S.A.	n.a.	n.a.	n.a.	n.a.
29	Efacec Electric Mobility, S.A.	1 754	27	24	0
30	n.a.				
31	Gerla, Unipessoal, Lda.	n.a.	n.a.	n.a.	n.a.
32	n.a.				
33	Vieira de Castro - Produtos Alimentares, S.A.	1 674	11	7	0
34	n.a.				
35	Adene - Agência para a Energia	n.a.	21	20	1
36	Oceano Fresco, S.A.	n.a.	5	3	2
37	n.a.				
38	Glory Global Solutions (Portugal), S.A.	n.a.	30	27	0
39	Evigrade, Health Care Research and Consulting, Lda.	n.a.	13	13	2
40	Vortal - Comércio Electrónico, Consultadoria e Multimédia, S.A.	n.a.	n.a.	n.a.	n.a.
41	n.a.				
42	n.a.				
43	n.a.				
44	n.a.				
45	n.a.				
46	Omnidea, Lda.	n.a.	n.a.	n.a.	n.a.
47	Caetano Coatings, S.A.	n.a.	n.a.	n.a.	n.a.
48	n.a.				
49	Limm Therapeutics SA	1 401	5	5	3
50	n.a.				
51	n.a.				
52	n.a.				
53	Siscog - Sistemas Cognitivos, S.A.	1 310	52	52	4
54	n.a.				
55	Cebal - Centro de Biotecnologia Agrícola e Agro-Alimentar do Alentejo	1 289	35	35	11

[continua]

LISTA 2 - PME¹ COM MAIS DESPESA EM ATIVIDADES DE I&D EM 2019

- ORDENAÇÃO DECRESCENTE POR VOLUME DE DESPESA

[continuação]

Posição	Designação	Despesa em I&D (milhares €)	Recursos humanos em I&D (ETI) ²		
			Total ³	Diplomados do ensino superior	
				Total ⁴	Doutorados
56	n.a.				
57	Muroplás - Indústria de Plásticos, S.A.	1 260	6	5	0
58	n.a.				
59	Areal Editores, S.A.	1 231	22	19	0
60	CYCLOID - Technology and Consulting, Lda.	1 226	54	50	0
61	Plastidom - Plásticos Industriais e Domésticos, S.A.	n.a.	n.a.	n.a.	n.a.
62	n.a.				
63	Laboratório Medinfar - Produtos Farmacêuticos, S.A.	1 187	25	14	0
64	A4F, Alga Fuel, S.A.	n.a.	26	24	5
65	n.a.				
66	Sparos, Lda.	n.a.	n.a.	n.a.	n.a.
67	n.a.				
68	INOVA+ - Innovation Services, S.A.	n.a.	n.a.	n.a.	n.a.
69	n.a.				
70	n.a.				
71	n.a.				
72	n.a.				
73	Centro de Investigação em Energia Ren - State Grid , S.A.	n.a.	n.a.	n.a.	n.a.
74	n.a.				
75	Antares - Desenvolvimento de Software, Lda.	n.a.	n.a.	n.a.	n.a.
76	Consoveyo, S.A.	1 058	11	10	1
77	Gac - Ingredientes e Produtos Alimentares, Lda.	n.a.	n.a.	n.a.	n.a.
78	Fibope Portuguesa - Filmes Biorientados, S.A.	n.a.	n.a.	n.a.	n.a.
79	n.a.				
80	EXM CEUTICALS PORTUGAL, LDA	1 030	6	6	4
81	n.a.				
82	Vishay - Electrónica Portugal, Lda.	n.a.	n.a.	n.a.	n.a.
83	Argo Baum Tech Precision, Lda.	n.a.	11	3	1
84	Conceptek - Sistemas de Informação, S.A.	n.a.	n.a.	n.a.	n.a.
85	n.a.				
86	n.a.				
87	n.a.				
88	Solvay Portugal - Produtos Químicos, S.A.	944	7	n.a.	n.a.
89	n.a.				
90	A. Silva Matos - Metalomecânica, S.A.	935	10	8	0
91	Ar Telecom - Acessos e Redes de Telecomunicações, S.A.	n.a.	n.a.	n.a.	n.a.
92	I2S - Informática, Sistemas e Serviços, S.A.	933	33	29	1
93	Sociedade Portuguesa de Inovação - Consultadoria Empresarial e Fomento da Inovação, S.A.	n.a.	n.a.	n.a.	n.a.
94	Aveleda, S.A.	915	n.a.	n.a.	n.a.
95	n.a.				
96	n.a.				
97	n.a.				
98	n.a.				
99	n.a.				
100	Copo Têxtil Portugal, S.A.	n.a.	n.a.	n.a.	n.a.

Notas:

¹ Na classificação de PME foram considerados os critérios do número de pessoas ao serviço (inferior a 250 trabalhadores) e volume de negócios (inferior a 50 milhões de euros).

² ETI - Equivalente a Tempo Integral.

³ Inclui diplomados do ensino superior e recursos humanos com outras habilitações.

⁴ Todos os diplomados do Ensino Superior, incluindo os doutorados.

n.a. - Não autorizado

Fonte: Inquérito ao Potencial Científico e Tecnológico Nacional 2019, DGEEC

LISTA 3.1 - EMPRESAS/GRUPOS DOS SERVIÇOS¹ COM MAIS DESPESA EM ATIVIDADES DE I&D EM 2019**- ORDENAÇÃO DECRESCENTE POR VOLUME DE DESPESA**

Posição ²	Designação	Despesa em I&D (milhares €)	Recursos humanos em I&D (ETI) ³		
			Total ⁴	Diplomados do ensino superior	
				Total ⁵	Doutorados
1	NOS, SGPS, S.A.	67 050	193	185	7
2	Grupo Altice Portugal	58 288	612	563	5
3	n.a.				
4	Banco BPI, S.A.	n.a.	n.a.	n.a.	n.a.
5	Grupo Banco Comercial Português	22 313	181	n.a.	n.a.
6	Banco BIC Português, S.A.	19 329	33	33	0
7	n.a.				
8	Empresas Sonae	16 041	169	148	2
9	Grupo EDP	15 359	n.a.	n.a.	n.a.
10	n.a.				
11	Infinera, Unipessoal, Lda.	14 524	217	208	12
12	CEIIA - Centro de Engenharia e Desenvolvimento (Associação)	12 690	231	231	13
13	Grupo Galp Energia	12 448	n.a.	n.a.	n.a.
14	Grupo Porto Editora	11 819	160	138	2
15	Nokia Solutions and Networks Portugal, S.A.	11 093	n.a.	n.a.	n.a.
16	Grupo Bosch	10 744	260	252	17
17	n.a.				
18	n.a.				
19	Vision-Box, Soluções de Visão por Computador, S.A.	n.a.	n.a.	n.a.	n.a.
20	Everis Portugal, S.A.	n.a.	n.a.	n.a.	n.a.
21	APDL - Administração dos Portos do Douro e Leixões, S.A.	6 662	12	12	0
22	n.a.				
23	n.a.				
24	Grupo Primavera Business Software Solutions	6 097	113	109	n.a.
25	n.a.				
26	n.a.				
27	Visteon Portuguesa, Lda.	5 598	73	45	0
28	Deimos Engenharia, S.A.	5 382	n.a.	n.a.	n.a.
29	ATEP - Amkor Technology Portugal, S.A.	4 840	n.a.	n.a.	n.a.
30	Grupo Almina Holding, S.A.	4 748	37	n.a.	n.a.
31	Fujitsu Technology Solutions, Lda.	n.a.	n.a.	n.a.	n.a.
32	Grupo Luz Saúde, S.A.	4 349	66	66	3
33	Grupo Jerónimo Martins	4 287	54	43	1
35	Blueclinical - Investigação e Desenvolvimento em Saúde, Lda.	n.a.	n.a.	n.a.	n.a.
36	Grupo ISQ	3 986	83	78	15
38	Instituto de Novas Tecnologias - Inesc Inovação	n.a.	n.a.	n.a.	n.a.
40	n.a.				
41	n.a.				
42	Somincor - Sociedade Mineira de Neves Corvo, S.A.	3 259	31	27	0
43	n.a.				
44	Fidelidade - Companhia de Seguros, S.A.	3 154	46	43	2
45	Wit - Software, Consultoria e Software para a Internet Móvel, S.A.	3 098	82	80	0
46	n.a.				
47	n.a.				
50	Grupo PROCME	2 843	45	34	0

Notas:

¹ Inclui serviços de informação, telecomunicações, eletrónica, energia, água, serviços financeiros e outros.

² As posições ocultadas referem-se a empresas que não responderam ao pedido de solicitação de autorização de divulgação da sua informação (5).

³ ETI - Equivalente a Tempo Integral.

⁴ Inclui diplomados do ensino superior e recursos humanos com outras habilitações.

⁵ Todos os diplomados do Ensino Superior, incluindo os doutorados.

n.a. - Não autorizado

Fonte: Inquérito ao Potencial Científico e Tecnológico Nacional 2019, DGEEC

LISTA 3.2 - EMPRESAS/GRUPOS DAS INDÚSTRIAS DE EQUIPAMENTOS, METALOMECÂNICA E OUTRAS COM MAIS DESPESA EM ATIVIDADES DE I&D EM 2019

- ORDENAÇÃO DECRESCENTE POR VOLUME DE DESPESA

Posição ¹	Designação	Despesa em I&D (milhares €)	Recursos humanos em I&D (ETI) ²		
			Total ³	Diplomados do ensino superior	
				Total ⁴	Doutorados
1	Grupo Secil	16 828	144	107	2
2	Grupo Simoldes	12 077	221	159	2
3	Grupo Corticeira Amorim, SGPS, S.A.	n.a.	n.a.	n.a.	n.a.
4	Grupo Megasa	9 782	18	18	0
5	Grupo Bosch	9 202	118	118	5
6	n.a.				
7	Grupo Efacec Power Solutions, S.A.	7 555	114	105	0
8	Coficab-Portugal - Companhia de Fios e Cabos, Lda.	n.a.	n.a.	n.a.	n.a.
9	SIFUCEL - Sílicas, S.A.	6 977	2	2	0
10	n.a.				
12	Ecco Let (Portugal) - Fábrica de Sapatos, Lda.	5 191	100	23	0
13	Empresas do grupo Continental *	4 419	n.a.	n.a.	n.a.
14	Mahle - Componentes de Motores, S.A.	4 183	109	37	0
15	Ogma - Indústria Aeronáutica de Portugal, S.A.	n.a.	n.a.	n.a.	n.a.
16	Preh Portugal, Lda.	n.a.	n.a.	n.a.	n.a.
17	Empresas Sonae	2 966	44	31	2
18	Centro Tecnológico das Indústrias Têxtil e do Vestuário de Portugal - Citeve	2 949	47	47	6
19	n.a.				
20	Grupo RAR	2 525	65	48	0
21	João de Deus & Filhos, S.A.	2 451	26	14	1
22	n.a.				
23	Grupo Faurecia	2 096	55	48	0
24	Riopele - Têxteis, S.A.	2 041	13	6	0
25	OLI - Sistemas Sanitários, S.A.	2 021	n.a.	n.a.	n.a.
26	n.a.				
27	Grupo Recer Investimentos, SGPS, S.A.	1 931	38	23	0
28	Gerla, Unipessoal, Lda.	n.a.	n.a.	n.a.	n.a.
29	n.a.				
30	Grupo IBEROMOLDES	1 576	23	16	3
31	n.a.				
32	Irmãos Vila Nova, S.A.	n.a.	32	23	0
33	Caetano Coatings, S.A.	n.a.	n.a.	n.a.	n.a.
34	n.a.				
35	n.a.				
36	n.a.				
37	Grupo Copo	1 345	45	n.a.	n.a.
38	Grupo Durit	1 327	26	21	1
39	Couro Azul - Indústria e Comércio de Couros, S.A.	1 303	18	18	0
40	Gres Panaria Portugal, S.A.	1 287	11	7	0
41	n.a.				
42	n.a.				
43	Muroplás - Indústria de Plásticos, S.A.	1 260	6	5	0
45	Revígrés - Indústria de Revestimentos de Grés, Lda.	1 219	11	11	0
46	Plastidom - Plásticos Industriais e Domésticos, S.A.	n.a.	n.a.	n.a.	n.a.
47	n.a.				
48	n.a.				
49	n.a.				
50	NOVARES Portugal, S.A.	n.a.	n.a.	n.a.	n.a.

Notas:

¹ As posições ocultadas referem-se a empresas que não responderam ao pedido de solicitação de autorização de divulgação da sua informação (2).

² ETI - Equivalente a Tempo Integral.

³ Inclui diplomados do ensino superior e recursos humanos com outras habilitações.

⁴ Todos os diplomados do Ensino Superior, incluindo os doutorados.

n.a. - Não autorizado

* Inclui as empresas Continental Mabor - Indústria de Pneus, S.A. e Continental - Indústria Têxtil do Ave, S.A.

Fonte: Inquérito ao Potencial Científico e Tecnológico Nacional 2019, DGEEC

LISTA 3.3 - EMPRESAS/GRUPOS DAS INDÚSTRIAS QUÍMICA, FARMACÊUTICA E AGROALIMENTAR COM MAIS DESPESA EM ATIVIDADES DE I&D EM 2019 - ORDENAÇÃO DECRESCENTE POR VOLUME DE DESPESA

Posição ¹	Designação	Despesa em I&D (milhares €)	Recursos humanos em I&D (ETI) ²		
			Total ³	Diplomados do ensino superior	
				Total ⁴	Doutorados
1	Bial - Portela & C ³ , S.A.	45 121	145	140	n.a.
2	Hovione Farmacêutica, S.A.	n.a.	174	n.a.	n.a.
3	n.a.				
4	Grupo Super Bock Group, SGPS, S.A.	12 072	42	42	5
5	Tecnimede - Sociedade Técnico-Medicinal, S.A.	9 260	102	82	5
6	Grupo DS Smith	8 306	46	41	1
7	n.a.				
8	Grupo Bluepharma	6 812	170	170	22
9	Eurotrials - Consultores Científicos, Unipessoal, Lda.	n.a.	n.a.	n.a.	n.a.
10	n.a.				
12	Grupo Nabeiro - Delta Cafes, SGPS	3 529	22	20	1
13	Unifarma, Lda.	n.a.	71	70	12
14	SGL Composites, S.A.	3 206	46	35	3
15	Grupo Cerealis, SPGS	n.a.	39	33	0
16	Hikma Farmacêutica (Portugal), S.A.	2 809	54	48	1
17	n.a.				
18	Roche - Farmacêutica Química, Lda.	2 750	14	14	0
19	Biosurfit, S.A.	2 677	56	53	12
20	n.a.				
21	Grupo Soja de Portugal, SGPS, S.A.	2 655	74	30	1
22	Grupo CIN	2 649	30	24	1
23	n.a.				
24	Grupo Valouro, SGPS, S.A.	2 272	58	41	0
25	n.a.				
26	Grupo Mekkin	2 073	n.a.	n.a.	n.a.
27	Technophage, Investigação e Desenvolvimento em Biotecnologia, S.A.	n.a.	n.a.	n.a.	n.a.
28	Vieira de Castro - Produtos Alimentares, S.A.	1 674	11	7	0
29	Ascenza Agro, S.A.	n.a.	36	31	7
30	n.a.				
31	Oceano Fresco, S.A.	n.a.	5	3	2
32	n.a.				
33	Sogrape Vinhos, S.A.	1 525	11	9	1
34	n.a.				
35	Limm Therapeutics SA	1 401	5	5	3
36	n.a.				
37	Grupo Azevedos	1 331	22	17	n.a.
38	Grupo Medinfar	n.a.	25	n.a.	n.a.
39	Cebal - Centro de Biotecnologia Agrícola e Agro-Alimentar do Alentejo	1 289	35	35	11
40	Fromageries Bel Portugal, S.A.	1 286	n.a.	n.a.	n.a.
41	n.a.				
42	Grupo Jerónimo Martins	1 213	17	15	1
43	A4F, Alga Fuel, S.A.	n.a.	26	24	5
44	n.a.				
45	n.a.				
46	n.a.				
47	EXM Ceuticals Portugal, Lda.	1 030	6	6	4
48	n.a.				
49	Labesfal - Laboratórios Almiro, S.A.	1 013	n.a.	n.a.	n.a.
50	n.a.				

Notas:

¹ As posições ocultadas referem-se a empresas que não responderam ao pedido de solicitação de autorização de divulgação da sua informação (1).

² ETI - Equivalente a Tempo Integral.

³ Inclui diplomados do ensino superior e recursos humanos com outras habilitações.

⁴ Todos os diplomados do Ensino Superior, incluindo os doutorados.

n.a. - Não autorizado

Fonte: Inquérito ao Potencial Científico e Tecnológico Nacional 2019, DGEEC

NOTA METODOLÓGICA

O IPCTN19, lançado em março de 2020, foi dirigido a um total de 10.540 empresas potencialmente executoras de atividades de I&D. Foram obtidas 9.112 respostas, que representaram 86% do total inquirido, das quais 3.761 declararam exercer atividades de I&D.

O Diretório de Empresas potencialmente executoras de I&D é atualizado, anualmente, a partir da informação das inquirições anteriores do IPCTN e através de consulta a várias fontes de informação de natureza administrativa e outras, das quais se destacam, o Sistema de Incentivos Fiscais à I&D Empresarial (SIFIDE), a Fundação para a Ciência e a Tecnologia (FCT) – financiamento de projetos de I&D; listas de empresas com projetos de I&D/Inovação financiados no âmbito do Portugal 2020; empresas que participam em projetos no âmbito da União Europeia (Programas-Quadro para I&D e H2020); empresas que declararam investimento em atividades de I&D no Inquérito Comunitário à Inovação (CIS); empresas com investimento em I&D ou em desenvolvimento declarado nas várias rubricas da Informação Empresarial Simplificada; empresas com atividade económica principal ou secundária(s) classificadas na Divisão 72 da CAE-Rev. 3 (Atividades de investigação científica e de desenvolvimento); empresas localizadas em parques tecnológicos ou incubadoras de I&D, centros tecnológicos e outras instituições de interface com as empresas.

A definição de PME adotada pela DGEEC tem em conta exclusivamente os critérios do número de pessoas ao serviço (menos de 250 trabalhadores) e do volume de negócios (inferior a 50 milhões de euros), não considerando a condição de autonomia das PME (percentagem inferior a 25% de controlo dos direitos de capital ou de voto da empresa por outras empresas ou coletividades ou organismos públicos).

A organização das listas de empresas com mais investimento em I&D por setor de atividade foi realizada de acordo com a Classificação da Atividade Económica principal das empresas (CAE - revisão 3) ou dos setores a que se destinam as suas atividades.

Os dados de despesa correspondem ao conjunto das despesas, a preços correntes, relativas à I&D executadas dentro da unidade estatística, independentemente da origem dos fundos (despesa intramuros). Nos dados de recursos humanos utilizou-se o Equivalente a Tempo Integral (ETI), ou seja, o tempo total efetivo dedicado pelos indivíduos a atividades de I&D, de forma integral ou parcial, tendo como referência a percentagem de dedicação durante o ano.

DGEEC | PUBLICAÇÕES

AS EMPRESAS COM MAIS DESPESA EM ATIVIDADES DE I&D EM 2019 – PORTUGAL
[LISTAS DEFINITIVAS]

Av. 24 de Julho, n.º 134
1399-054 Lisboa, PORTUGAL
Tel.: (+351) 213 949 200